



Universidad Autónoma del Estado de México  
Facultad de Arquitectura y Diseño  
Licenciatura en Diseño Gráfico



# Análisis FODA

Material Didáctico para la Unidad de Aprendizaje:  
**Desarrollo del Emprendedor**

(Material audiovisual, Sólo visión proyectables)

Elaboró: LDG Claudia Soledad Vázquez Álvarez

Universidad Autónoma del Estado de México  
LICENCIATURA EN DISEÑO GRÁFICO

# Mapa Curricular

SUBÁREA ACADÉMICA		PERIODO		1	2	3	4	5	6	7	8	9	10
DISEÑO	DISEÑO GRÁFICO			8 hrs DISEÑO BÁSICO 8 CR	8 hrs DISEÑO BÁSICO 8 CR	8 hrs CONCEPTUALIZACIÓN DEL DISEÑO 8 CR	8 hrs DISEÑO TIPOGRÁFICO 8 CR	8 hrs DISEÑO EDITORIAL 8 CR	8 hrs DISEÑO DE MATERIAL IMPRESO 8 CR	8 hrs IDENTIDAD VISUAL 8 CR	8 hrs INFOGRÁFICA 8 CR	8 hrs OPTATIVA NI 2 T, 2 P, 6 CR	
	EXPRESIÓN ARTÍSTICA			8 hrs SENSIBILIZACIÓN ESTÉTICA Y ARTÍSTICA 8 CR	8 hrs OPTATIVA NB 2 T, 2 P, 6 CR	8 hrs DIBUJO NATURAL 6 P, 6 CR	8 hrs MÉTODOS DE COMPOSICIÓN GRÁFICA 6 P, 6 CR	8 hrs DIBUJO GRÁFICO 6 P, 6 CR	8 hrs ILUSTRACIÓN APLICADA 6 P, 6 CR			8 hrs OPTATIVA NI 2 T, 2 P, 6 CR	
	EXPRESIÓN TÉCNICA			8 hrs TÉCNICAS DE REPRESENTACIÓN 4 P, 4 CR	8 hrs ERGONOMÍA 6 hrs 2 T, 2 P, 4 CR	8 hrs GEOMETRÍA DESCRIPTIVA BÁSICA 4 P, 4 CR	8 hrs DIBUJO TÉCNICO 4 P, 4 CR					8 hrs OPTATIVA NI 4 P, 4 CR	
	FILOSÓFICA			8 hrs FUNDAMENTOS FILOSÓFICOS 4 T, 8 CR	8 hrs ÉTICA PROFESIONAL 4 T, 8 CR	8 hrs FILOSOFÍA Y DISEÑO 4 T, 8 CR		8 hrs SEMIÓTICA 4 T, 8 CR	8 hrs POÉTICA 2 T, 2 P, 6 CR	8 hrs HERMENÉUTICA 4 T, 8 CR			
TEORÍA	COMUNICACIÓN							8 hrs COMUNICACIÓN 4 T, 8 CR	8 hrs ANÁLISIS DE LA COMUNICACIÓN ACTUAL 4 T, 8 CR	8 hrs COMUNICACIÓN, CULTURA Y NUEVAS TECNOLOGÍAS 4 T, 8 CR	8 hrs ANÁLISIS DE LA REALIDAD DEL D.G. EN MÉXICO 2 T, 2 P, 6 CR	8 hrs OPTATIVA NI 2 T, 2 P, 6 CR	NB
	HUMANÍSTICA			8 hrs HISTORIA DEL ARTE 4 T, 8 CR	8 hrs HISTORIA DEL DISEÑO 4 T, 8 CR	8 hrs PERCEPCIÓN VISUAL 4 T, 8 CR	8 hrs PROCESOS CREATIVOS PARA EL DISEÑO 4 T, 8 CR						NS
	METODOLÓGICA				8 hrs ELABORACIÓN DE REPORTES DE INVESTIGACIÓN 2 P, 4 CR					8 hrs TÉCNICAS DE INVESTIGACIÓN PARA EL DISEÑO 2 T, 2 P, 6 CR	8 hrs PROCESOS DE INVESTIGACIÓN PARA EL DISEÑO 4 T, 8 CR	8 hrs PROYECTO DE EVALUACIÓN PROFESIONAL 1 8 P, 9 CR	8 hrs PROYECTO DE EVALUACIÓN PROFESIONAL 2 8 P, 9 CR
	ADMINISTRACIÓN Y DESARROLLO EMPRESARIAL						8 hrs MERCADOTECNIA 2 T, 2 P, 6 CR		8 hrs LEGISLACIÓN DEL DISEÑO 4 T, 8 CR	8 hrs ADMINISTRACIÓN DEL DISEÑO 2 T, 2 P, 6 CR	8 hrs PLANEACIÓN Y PRODUCCIÓN GRÁFICA 4 P, 4 CR	8 hrs INSTRUMENTOS DE ESTRATEGIA LABORAL 2 hrs 2 CR	8 hrs ANÁLISIS DEL CAMPO EMPRESARIAL 2 hrs 2 CR
						8 hrs DESARROLLO DEL EMPRENDEDOR			8 hrs PUBLICIDAD 4 T, 8 CR			8 hrs OPTATIVA NI 2 T, 2 P, 6 CR	8 hrs OPTATIVA NI 2 T, 2 P, 6 CR
	COMPLEMENTARIA			8 hrs INGLÉS C1 2 T, 2 P, 6 CR	8 hrs INGLÉS C2 2 T, 2 P, 6 CR								
TECNOLOGÍA	TECNOLOGÍA APLICADA			8 hrs OPTATIVA NB 2 T, 2 P, 6 CR		8 hrs FOTOGRAFÍA BÁSICA 4 P, 4 CR	8 hrs FOTOGRAFÍA AVANZADA 4 P, 4 CR	8 hrs DISEÑO FOTOGRAFICO 4 P, 4 CR					
					8 hrs OPTATIVA NB 2 T, 2 P, 6 CR	8 hrs SISTEMAS DE IMPRESIÓN 4 P, 4 CR	8 hrs TECNOLOGÍA DE IMPRESIÓN AVANZADA 4 P, 4 CR	8 hrs MEDIOS DE IMPRESIÓN DIGITAL 4 P, 4 CR					
	TECNOLOGÍA DIGITAL					8 hrs GRAFIMÁTICA DE TEXTOS 4 P, 4 CR	8 hrs GRAFIMÁTICA DE IMÁGENES 4 P, 4 CR	8 hrs GRAFIMÁTICA MULTIMEDIA 4 P, 4 CR				8 hrs OPTATIVA NI 2 T, 2 P, 6 CR	8 hrs OPTATIVA NI 2 T, 2 P, 6 CR

# Identificación de la Unidad de Aprendizaje

Nombre de la unidad de aprendizaje:

Desarrollo del Emprendedor

Área de docencia: Teoría / Administración y desarrollo empresarial

Espacio académico : Facultad de Arquitectura y Diseño

Programa educativo: Licenciatura: en Diseño Gráfico

Programas académicos en los que se imparte:

Lic. en Diseño Gráfico

# Índice de contenido

MAPA CURRICULAR.....	2
IDENTIFICACIÓN DE LA UNIDAD DE APRENDIZAJE.....	3
GUIÓN EXPLICATIVO.....	5
CONTENIDO TEMÁTICO DEL MATERIAL.....	6
OBJETIVO.....	7
DESARROLLO DEL MATERIAL.....	8
BIBLIOGRAFÍA.....	42

# Guión explicativo para utilizar el material

El material contiene proyectables sólo visión que llevan al discente a conocer e los aspectos generales sobre la construcción de una matriz de Fortalezas, Oportunidades, Debilidades y Amenazas.

A través del material didáctico se exponen definiciones, antecedentes y los factores que integran los componentes de un análisis FODA, con la finalidad de que los alumnos en cada una de las laminas puedan tener la habilidad de reconocer las oportunidades para iniciar un negocio a través del análisis FODA

# Contenido temático del material

Se presenta una explicación sobre la construcción y desarrollo de una matriz FODA que permitiera tener los elementos esenciales para proyectar estrategias de intervención.

En el contenido de la unidad de aprendizaje “Desarrollo del Empleado” se analiza la actual forma económica frente a la globalización, crea situaciones inciertas en el campo laboral; por esto se hace necesario que el alumno desde el inicio de su formación profesional haga conciencia de la importancia de crear sus propias fuentes de trabajo y crear otras, ya que el universitario tiene la capacidad intelectual, de dirección y ejecución de acciones y propuestas, procurando la participación en los beneficios tanto de la sociedad como propia.

El presente material brinda apoyo a la unidad de competencia V, donde brinda al alumno los conocimientos sobre tener la habilidad de reconocer las oportunidades para iniciar un negocio a través del análisis FODA, para que se planteen estrategias basadas en el análisis de la información.

# Objetivo

El disente tiene que identificar los elementos relevantes para adquirir una actitud emprendedora durante su formación profesional, así como la interrelación de la administración en una empresa con el diseño.

Este material esta dirigido a estudiantes de la Licenciatura en Diseño Gráfico de la Universidad Autónoma del Estado de México

Desarrollo del material.



# **Análisis FODA**

El análisis **FODA** es una de las herramientas esenciales que provee de los insumos necesarios al proceso de **planeación estratégica**, proporcionando la información necesaria para **la implantación de acciones y medidas correctivas** y la generación de nuevos proyectos o proyectos de mejora.

# F.O.D.A.



Es una

HERRAMIENTA



muestra

SITUACION ACTUAL DE LA ORGANIZACION



Se obtiene

DIAGNOSTICO PRECISO



En base a él

SE TOMAN DECISIONES ACORDES CON LOS OBJETIVOS

Es un método para analizar:

Fortalezas.

Oportunidades.

Debilidades.

Amenazas.

# Objetivos del análisis de FODA

Conocer la realidad de la situación actual.

Tiene la finalidad de visualizar panoramas de cualquier ámbito de la organización.

Visualizar la determinación de políticas para atacar debilidades y convertirlas en oportunidades.

# F O D A

Variables

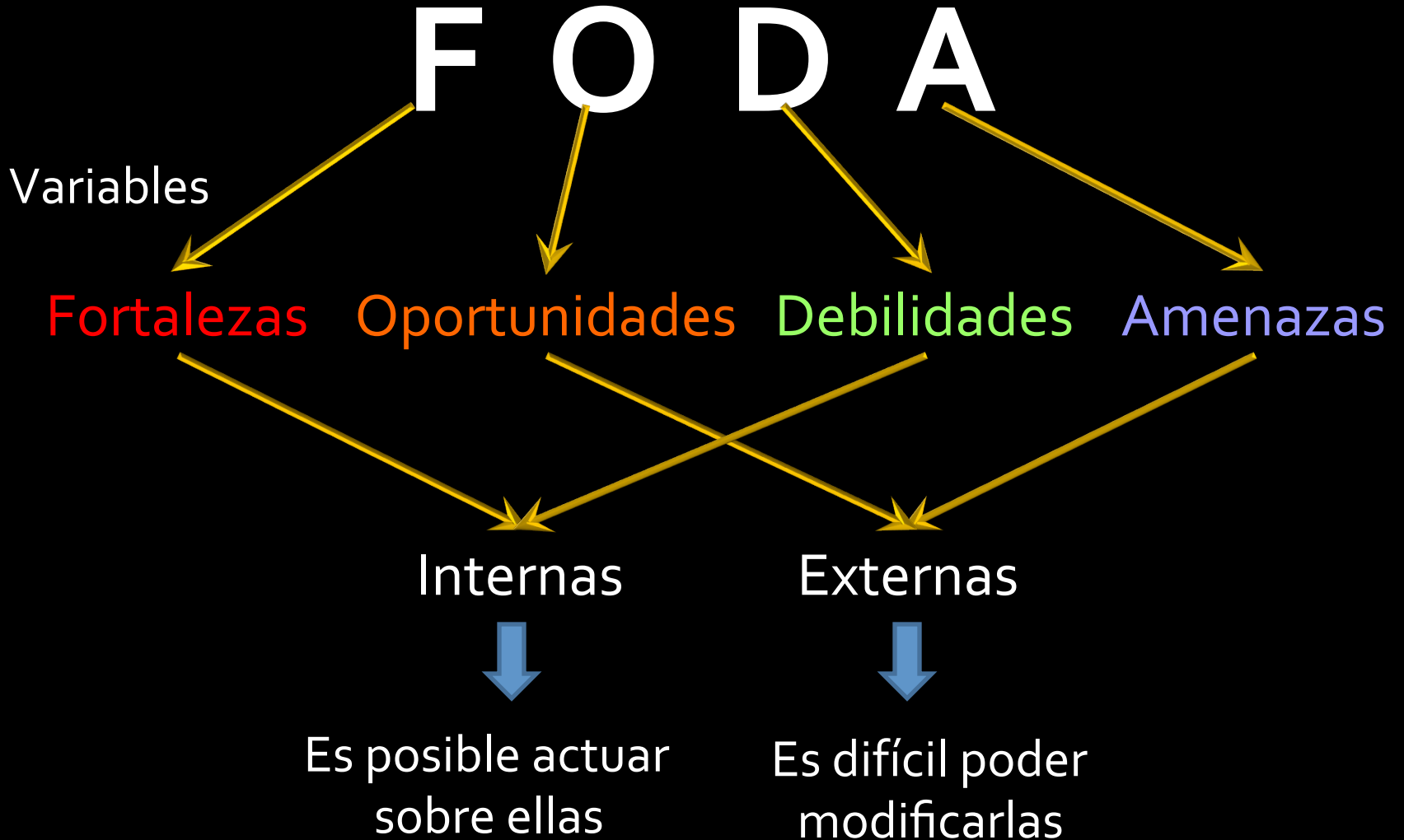
Fortalezas Oportunidades Debilidades Amenazas

Internas

Externas

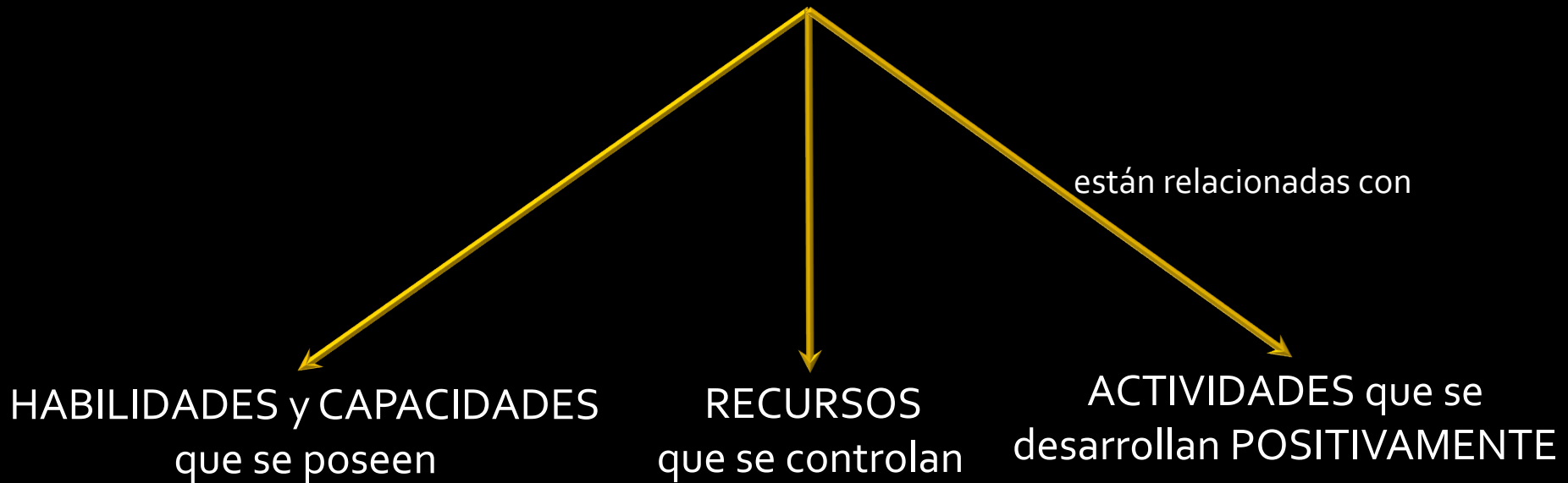
Es posible actuar  
sobre ellas

Es difícil poder  
modificarlas



*Son las capacidades especiales con las que cuenta la organización, y gracias a las cuales tiene una posición privilegiada frente a la competencia.*

## **FORTALEZAS**



# FORTALEZAS

- ✓ Calidad Total del Producto.
- ✓ Economías de escala.
- ✓ Recursos Humanos bien capacitados.
- ✓ Innovación en Tecnología.
- ✓ Visión, Misión, Objetivos y Metas bien definidos.
- ✓ Servicio al Cliente.
- ✓ Liquidez.



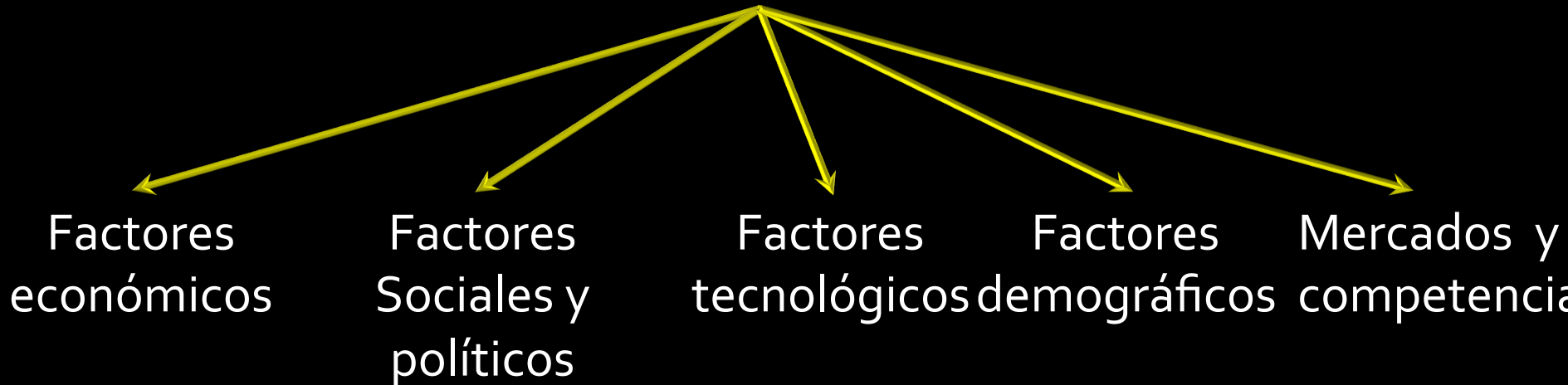
*Son aquellos factores que resultan positivos, favorables, explotables, que se deben descubrir en el entorno en el que actúa la organización y que permiten obtener ventajas competitivas.*

## OPORTUNIDADES



Se agrupan

### CATEGORIAS



## Oportunidades

- ✓ Nuevos Mercados.
- ✓ Posibilidad de Exportación.
- ✓ Mercado en Crecimiento.

*Son aquellos factores que provocan una posición desfavorable frente a la competencia. Esta asociado con los RECURSOS de los se CARECE, con las HABILIDADES que NO SE POSEEN, ACTIVIDADES que NO SE DESARROLLAN POSITIVAMENTE*

## **DEBILIDADES**



## Debilidades

- ✓ Altos costos de producción.
- ✓ Alta resistencia al cambio.
- ✓ Retraso en la entrega de la mercadería.
- ✓ Falta de planeación.
- ✓ Recursos humanos sin capacitación.
- ✓ Falta de Control Interno.
- ✓ Tecnología Obsoleta.

*Son aquellas situaciones que provienen del entorno y que pueden llegar a atentar incluso contra la permanencia de la organización.*

## AMENAZAS



Se agrupan

## CATEGORIAS

Factores  
económicos

Factores  
Sociales y  
políticos

Factores  
tecnológicos

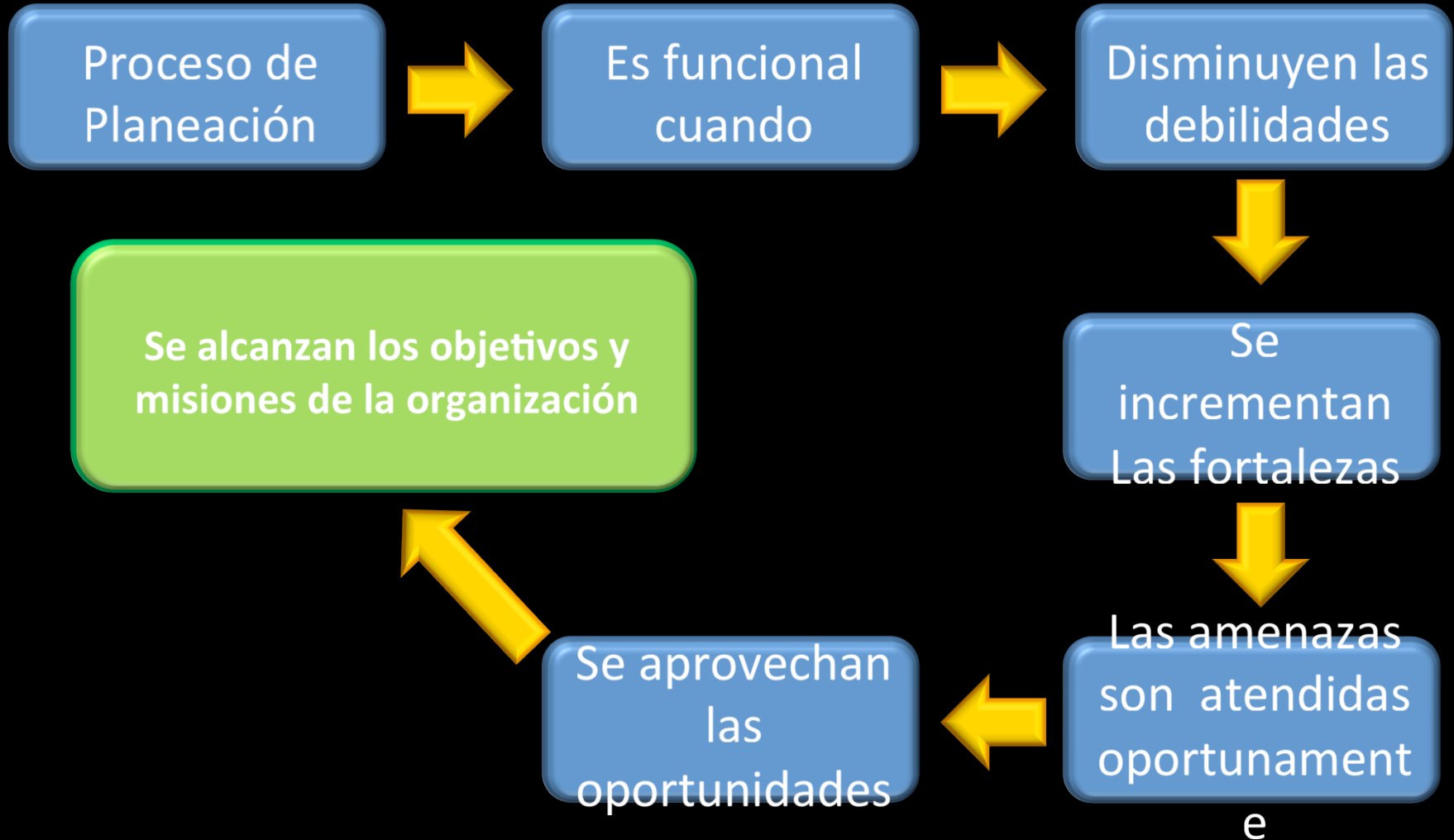
Factores  
demográficos

Mercados y  
competenci

## Amenazas

- ✓ Ingreso de nuevos competidores al sector.
- ✓ Productos Sustitutos.
- ✓ Ingreso de productos importados.

# Análisis de FODA



# Análisis de FODA





# Análisis de FODA

## FORTALEZAS:

- ✓ Experiencia de los recursos humanos
- ✓ Procesos administrativos para alcanzar los objetivos
- ✓ Grandes recursos financieros
- ✓ Características del producto que se oferta
- ✓ Cualidades del servicio

## DEBILIDADES:

- ✓ Capital de trabajo mal utilizado
- ✓ Deficientes habilidades gerenciales
- ✓ Segmento del mercado contraído
- ✓ Problemas con la calidad
- ✓ Falta de capacitación

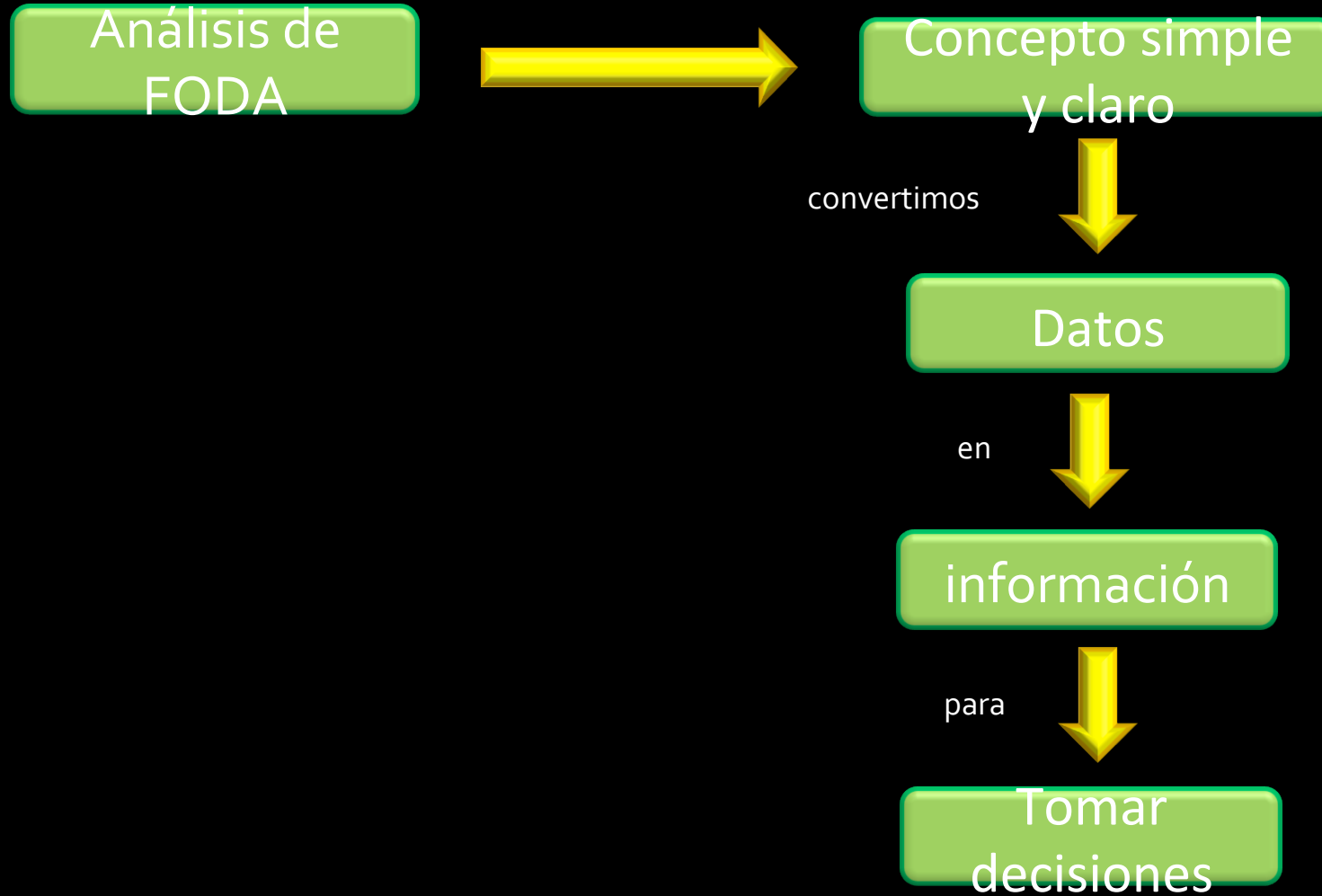
## OPORTUNIDADES:

- ✓ Mercado mal atendido
- ✓ Necesidad del producto
- ✓ Fuerte poder adquisitivo
- ✓ Regulación a favor del proveedor nacional

## AMENAZAS:

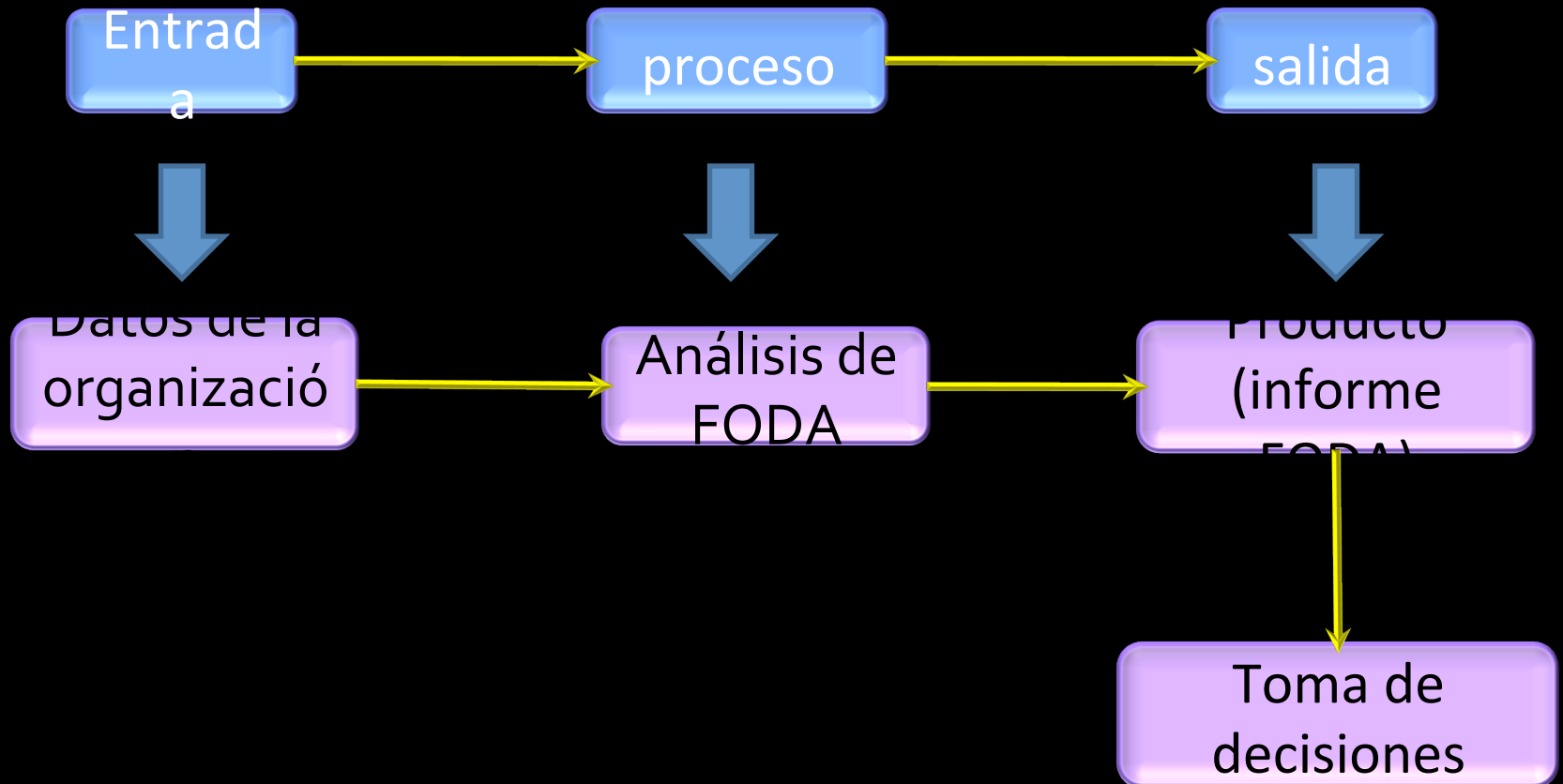
- ✓ Competencia muy agresiva
- ✓ Cambios en la legislación
- ✓ Tendencias desfavorables en el mercado
- ✓ Acuerdos internacionales

# Análisis de FODA



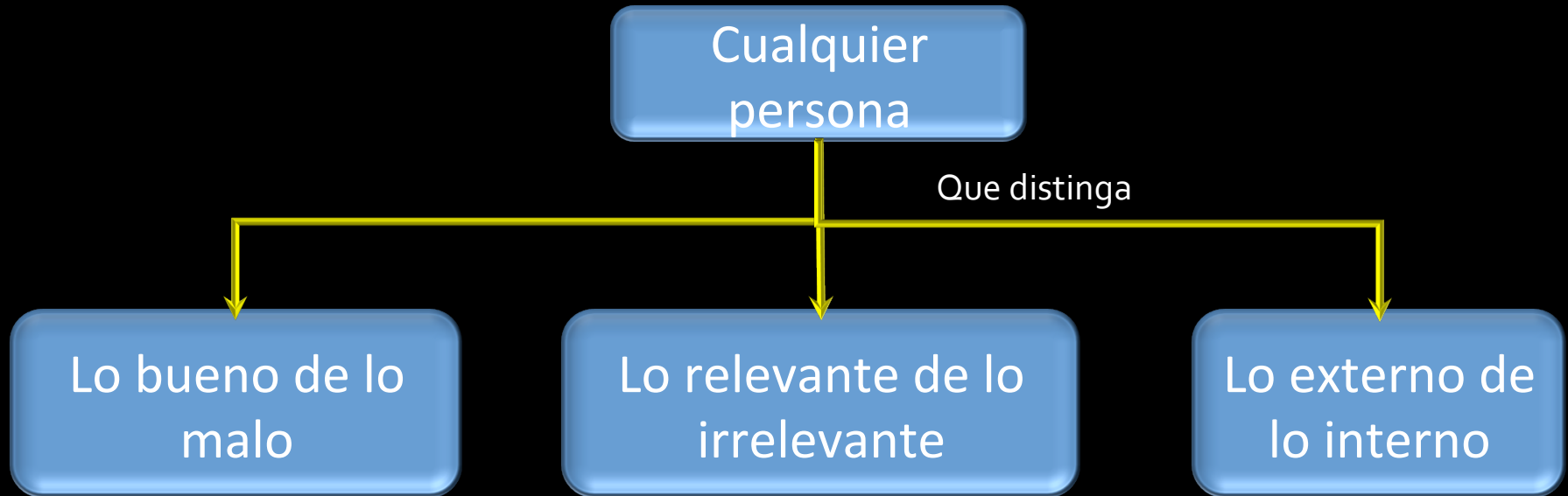
# Análisis de FODA

En términos de sistemas:



# Análisis de FODA

¿Quién puede hacer un análisis de FODA?



FODA nos ayuda a analizar la organización siempre y cuando podamos responder tres preguntas:

1. Lo que estoy analizando, ¿es relevante?
2. ¿Está fuera o dentro de la organización?
3. ¿Es bueno o malo para mi empresa?

*La matriz de FODA parece ser un proceso sencillo y directo pero puede tener problemas como:*

1. GRADO DE OBJETIVIDAD.
2. PELIGROS DE GRUPOS DE ANÁLISIS:
  - INVULNERABILIDAD. Tener demasiado optimismo ignorando signos de peligro
  - FALSA UNANIMIDAD. El silencio y la no intervención no son aprobatorios.
  - PÉRDIDA DEL PRINCIPIO DE RACIONALIDAD, Perder capacidad analítica, volviéndola irreal.

- CONDUCTA ESTEROTIPADA.  
“Códigos de silencio”.
- EL SUBJETIVISMO. Situaciones anteriores que pueden ser falsas en sus causas y ciertas en sus consecuencias.
- OPINIONES. Base en análisis de hechos reales.
- MEZCLAR OTRAS METODOLOGÍAS DE ANÁLISIS NO COMPATIBLES.  
Crear escenarios simulados, no es lo correcto; la matriz ayuda a analizar situaciones actuales o previsibles de hechos concretos y objetivos.

- *EL TEMOR.* Se origina por el clima y la cultura organizacional de la Empresa ignorar situaciones visibles y previsibles.
- *LA MIOPIA.* Suele surgir al momento de la realizar una análisis y/o mirada interna.
- *MEZCLAR DIVERSAS POSICIONES JERÁRQUICAS.* Esto puede generar también el efecto MIOPIA, ya que a mayor nivel jerárquico hay mayor alejamiento de la realidad.

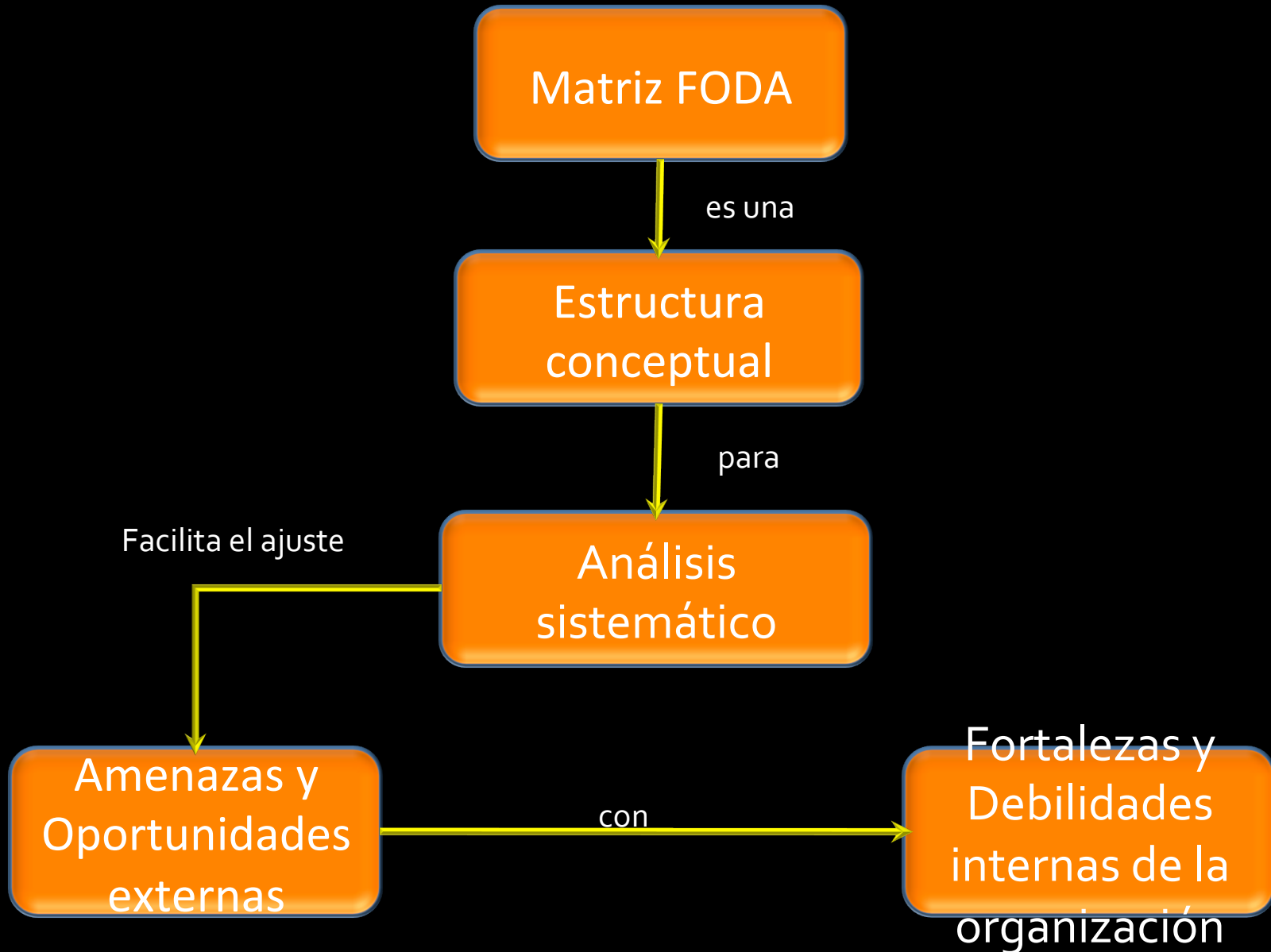
- MEZCLAR DESPROPORCIONADAMENTE PERSONAS DE MENTALIDAD MUY DIFERENTE. Equilibrio de partes para garantizar mayor valor agregado.
- CONSIDERAR QUE EL FODA ES UN FORMATO UNICO: NO HAY RECETAS! Cada situación es diferente por lo tanto no existe un formato único de análisis.
- PERIODICIDAD DEL FODA. ¿Cada cuándo debe hacerse un FODA?... Depende del dominio del mercado, competitividad, condiciones políticas, variaciones de precios.



# Análisis de FODA

ANALISIS INTERNO	ANALISIS EXTERNO
<p><b>Debilidades:</b></p> <p>D1: Falta de recursos económicos D2: Falta de capacitación del personal D3: Desconocimiento del rubro D4: Grupos de trabajos no constituidos D5: infraestructura limitada</p>	<p><b>Amenazas:</b></p> <p>A1: Mucha competencia A2: Cambios en el entorno A3: Pérdida de recursos</p>
<p><b>Fortalezas:</b></p> <p>F1: Propietario (local, maquinaria, etc.) F2: Conocimiento del rubro F3: Integración con la comunidad</p>	<p><b>Oportunidades:</b></p> <p>O1: Creación de nuevos empleos O2: Apoyo económico privado o gubernamental O3: Búsqueda de nuevas Alternativas</p>

# La Matriz FODA

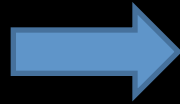


# La Matriz FODA

<div style="text-align: center;">Factores Internos</div> <div style="text-align: center;">Factores Externos</div>	Lista de Fortalezas F <sub>1</sub> F <sub>2</sub> ... F <sub>n</sub>	Lista de Debilidades D <sub>1</sub> D <sub>2</sub> ... D <sub>n</sub>
Lista de Oportunidades O <sub>1</sub> O <sub>2</sub> ... O <sub>n</sub>	<div style="text-align: center;"> <b>FO (Maxi - Maxi)</b>   <i>Estrategia para maximizar las F y las O</i> </div>	<div style="text-align: center;"> <b>DO (Mini - Maxi)</b>   <i>Estrategia para minimizar las D y maximizar las O</i> </div>
Lista de Amenazas A <sub>1</sub> A <sub>2</sub> ... A <sub>n</sub>	<div style="text-align: center;"> <b>FA (Maxi - Mini)</b>   <i>Estrategia para maximizar las F y minimizar las A</i> </div>	<div style="text-align: center;"> <b>DA (Mini - Mini)</b>   <i>Estrategia para minimizar las D y las A</i> </div>

# Estrategias FO

## Estrategias FO (Maxi - Maxi)



Se basa en el uso de fortalezas internas de la organización con el propósito de aprovechar las oportunidades externas. Este tipo de estrategia es el más recomendado. La organización podría partir de sus fortalezas y a través de la utilización de sus capacidades positivas, aprovecharse del mercado para el ofrecimiento de sus bienes y servicios.

# Estrategias DO

## Estrategias DO (Mini - Maxi)



Tiene por finalidad mejorar las debilidades internas, aprovechando las oportunidades externas, una organización a la cual el entorno le brinda ciertas oportunidades, pero no las puede aprovechar por sus debilidades, podría decidir invertir recursos para desarrollar las áreas deficientes y así poder aprovechar las oportunidades.

# Estrategias FA

**Estrategias**

**FA**

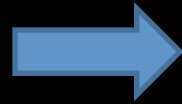
(Maxi - Mini)



Mejorar las debilidades internas para tomar ventajas de las oportunidades externas. Trata de disminuir al mínimo el impacto de las amenazas del entorno, valiéndose de las fortalezas.

# Estrategias DA

## Estrategias DA (Mini - Mini)



Tiene como propósito disminuir las debilidades y neutralizar las amenazas a través de acciones de carácter defensivo. Generalmente este tipo de estrategia se utiliza solo cuando la organización se encuentra en una posición altamente amenazada y posee muchas debilidades, en este caso la estrategia va dirigida a la sobrevivencia

# Matriz de FODA

<b>Factores Internos</b> <b>Factores Externos</b>	Lista de Fortalezas	Lista de Debilidades
Lista de Oportunidades	<i>Use las fortalezas para tomar ventajas de las oportunidades</i>	<i>Supere las debilidades tomando ventaja de las oportunidades</i>
Lista de Amenazas	<i>Use fortalezas para evadir amenazas</i>	<i>Minimice debilidades y evite amenazas</i>



***Gracias por su atención***

# Bibliografía.

1 .Gallardeta, Antonio “Taller para la formación de instructores del programa emprendedor”

2. Rodríguez, Valencia Joaquín, Como Administrar pequeñas y medianas empresas. Ed. ECAFSA, México 1996

[www.emprendedores.es/gestion/como-hacer-un-dafo/como-hacer-un-dafo2](http://www.emprendedores.es/gestion/como-hacer-un-dafo/como-hacer-un-dafo2)

[www.matrizfoda.com/](http://www.matrizfoda.com/)