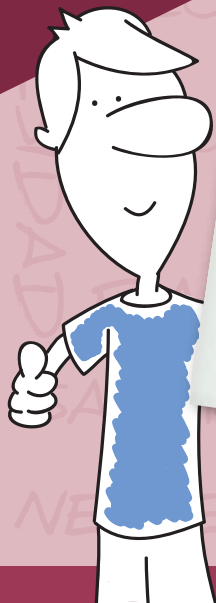


CAPITAL EMPRENDEDOR

Financiamiento inteligente,
para negocios innovadores



CAPITAL EMPRENDEDOR

Financiamiento inteligente,
para negocios innovadores



Presidente

Mario Di Costanzo Armenta

Vicepresidente Técnico

Luis Fabre Pruneda

**Director General de
Educación Financiera**

Leonardo Jorge Torres Góngora

**Director de Promoción
y Desarrollo Educativo**

José Fernando Sosa Necochea

Redacción

Dirección General de Educación Financiera

Ilustraciones

Oscar T. Martínez Torres

Diseño

Departamento de Publicaciones

Los emprendedores son personas que desean crear valor en la economía a partir de lo que detectan como una oportunidad en el mercado; están dispuestos a enfrentar riesgos que otros no aceptarían y no se derrotan si no consiguen su objetivo en el primer intento.



↙

**Los emprendedores
son agentes de cambio
que están moviendo a
México y al mundo.**

Entre los emprendedores, además de los tradicionales, también existen aquellos que por sus cualidades pueden ser identificados

como **EMPRENDEDORES DE ALTO IMPACTO:**

Su idea de negocio está sustentada en la **innovación**.

Su creatividad suele generar ideas que **rompen los parámetros tradicionales** del mercado.

Sus proyectos crean **modelos de negocio replicables** en distintas ciudades, estados o incluso países, y por su capacidad de incrementar sus ventas manteniendo constante su costo de operación, son fácilmente escalables.



Generan empleos de calidad con una visión global: son **emprendedores ambiciosos.**

Por lo mismo, es común que **tengan un crecimiento muy dinámico.**

Producen beneficios de 360°: además de crear valor económico, sus proyectos ayudan a resolver problemas medioambientales, sociales y culturales, entre otros.

Deben actuar rápidamente, para mantener su grado de impacto.



Tomar una iniciativa emprendedora **requiere de mucho valor y tenacidad.**

Más aún si se trata de una idea innovadora y ambiciosa que genera gran resistencia en el mercado para ser aceptada.



Mecanismos tradicionales de financiamiento como los ahorros personales, los préstamos de familiares y amigos o los créditos bancarios **no son adecuados** para impulsar oportuna y decididamente a los emprendedores de alto impacto.

Por un lado, **los ahorros y préstamos familiares suelen ser insuficientes.**



Por otro lado, los Bancos e intermediarios financieros como las SOFOMES **miran al pasado de quienes solicitan un crédito** para valorar su capacidad de pago y así determinar si les prestan y cuánto.

Mecanismos tradicionales de financiamiento:

Flujo de efectivo por ventas a clientes.

Generar las ventas necesarias para autofinanciar la operación del negocio puede parecer la meta a la que cualquier empresa debe aspirar. Sin embargo esta fórmula no basta cuando se quiere crecer



Acudir a sus ahorros y patrimonio.

Tomar este curso de acción implica un gran riesgo para los emprendedores.

Con esta alternativa, los emprendedores corren el riesgo solos, sin nadie que los oriente en la consolidación de su negocio.



Apoyos de gobierno y de organismos internacionales.

Suelen ser excelentes alternativas para las etapas tempranas, pero para obtenerlos deben cumplir con trámites y requisitos que no siempre se ajusta a sus necesidades.



Familiares y amigos.

Sin duda, el entusiasmo de los emprendedores contagia y llena de expectativas a familiares y amigos, pero éstos no son los socios que necesita para hacer crecer su negocio.



Crédito.

Esta alternativa es quizá la más buscada por emprendedores y empresarios. Sin embargo, el grado de disrupción de las *start-ups* implica riesgos que los bancos no están dispuestos a correr. Además, el monto del crédito está sujeto a su capacidad de pago y garantías.



*Disrupción: Cambio significativo o determinante en el mercado, a causa de una innovación en productos, procesos, servicios o formas de comercialización."

¡Los emprendedores de alto impacto necesitan de instrumentos financieros que APUESTEN EN SU FUTURO!, de acuerdo a sus expectativas de crecimiento.

Afortunadamente, en México está madurando un ecosistema que ofrece alternativas atractivas tanto para financiar, como para brindar la asistencia y acompañamiento que requiere el desarrollo de emprendedores de alto impacto, sea para detonar nuevas empresas de rápido crecimiento (*strat-ups*) o bien, para llevar a cabo uno proyecto de escalamiento en empresas ya existentes (*scale-ups*): **LA INDUSTRIA DE CAPITAL EMPRENDEDOR.**



El Capital es un instrumento de financiamiento que consiste en un intercambio.

Instituciones que captan el dinero de inversionistas, **comprometen la aportación de estos recursos económicos**, a cambio de una participación en la propiedad de las empresas.

A este capital también suele llamársele **CAPITAL INTELIGENTE** porque los emprendedores de alto impacto, además obtienen la guía de expertos (mentores) que se involucran por completo en la administración de la empresa, para hacerla crecer.



El Capital Emprendedor es una rama del Capital Privado

El **Capital privado** se utiliza para financiar proyectos muy específicos de infraestructura como puentes, presas y carreteras; **inmobiliarios**, como la construcción de desarrollos habitacionales, edificios u oficinas; o **empresariales**, como *start-ups* o empresas en escalamiento.

El Capital Privado destinado a financiar **proyectos empresariales** se divide en distintos tipos de acuerdo al propósito de la inversión y la etapa en la que se encuentre el proyecto o negocio: Capital Semilla, Capital de Desarrollo, Capital de Expansión (Capital Emprendedor) y Capital de Consolidación.

Se denomina **Capital Emprendedor** al que se destina a empresas en etapas tempranas o que inician operaciones y tienen un alto potencial de crecimiento.

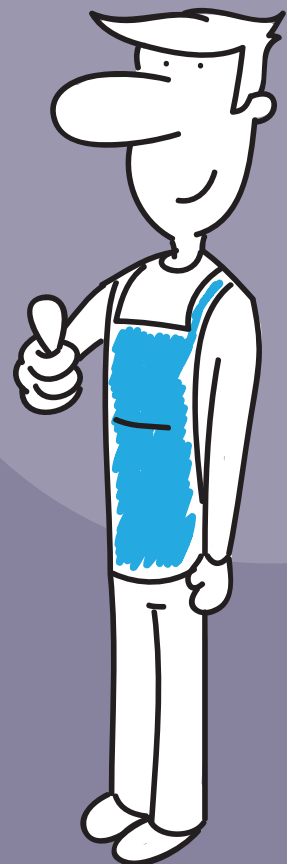


Hasta hace unos años, **en México, los Fondos de Capital Privado confiaban el patrimonio de sus inversionistas en negocios seguros**, con cemento y tabiques, en los que pudieran palpar su inversión.

En contraste, **Estados Unidos y el Reino Unido** desde 1970 y con mayor auge en la década de los 90' **comenzaron a transformar su economía, financiando con Capital Emprendedor la creación de empresas con alto valor agregado.**

Impulsar el surgimiento de emprendimientos de alto impacto en actividades innovadoras, prósperas y redituables se ha convertido en una prioridad nacional que el Gobierno de la República ha decidido fomentar.

Además es fundamental incrementar la confianza de inversionistas para financiar estos proyectos.



Con el Capital Emprendedor como medio de financiamiento, los emprendedores de alto impacto ganan el respaldo, guía, experiencia, conocimientos y relaciones empresariales de inversionistas y especialistas en su área de negocio.



Este acompañamiento permite que los emprendedores mantengan el proceso creativo y de innovación que dio origen a su idea de negocio, mientras comparten con sus socios las decisiones y responsabilidades de administración, comercialización y estrategias para convertir su empresa en un CASO DE ÉXITO.



Los emprendimientos de alto impacto son el tipo de proyectos que la industria de Capital Emprendedor busca para impulsar.

Por un lado, los proyectos innovadores y disruptivos de emprendedores ambiciosos se dan en sectores no tradicionales de rápido crecimiento, en los que otros emprendedores ya han participado de forma exitosa.

Por ello, se propicia que:

- Los inversionistas cada vez tengan mayor confianza en la rentabilidad que genera este tipo de proyectos.
- Los emprendedores que ya han consolidado su empresa muestren una gran solidaridad con nuevos emprendedores y estén dispuestos a convertirse en inversionistas de nuevas *start-ups* o *scale ups*.

Por otro lado, la disposición que muestran los emprendedores de alto impacto a recibir recomendaciones, formar equipos de trabajo y delegar responsabilidades, facilita el trabajo de los inversionistas.



¿Cómo funciona la Industria de Capital Emprendedor?

A diferencia de los bancos que captan dinero de ahorradores a quienes pagan una determinada tasa de interés gracias a los préstamos que hacen a otros clientes, los Fondos de Capital Emprendedor cuentan con administradores profesionales que deben:

1

Identificar *start-ups* o *scale ups* con un gran potencial de crecimiento, en las que resulte atractivo invertir, a pesar del riesgo que implique hacerlo.

Si la clave para entender la Industria del Capital Emprendedor es el riesgo que corren los inversionistas, su incentivo es el retorno sobre la inversión que esperan obtener.

2

Captar inversionistas a quienes debe convencer de arriesgar su patrimonio e involucrarse en las decisiones de las empresas en las que invertirá.



Los inversionistas no se motivan solos, necesitan de un incentivo:
¡Ese es el trabajo del administrador del Fondo de Capital Emprendedor (Fund Manager)!

Las resistencias que deben enfrentar los emprendedores de alto impacto, hacen que no todas las *start-up o scale ups* en las que un Fondo de Capital Emprendedor invierte, tengan el éxito esperado.

Por esta razón, el responsable del Fondo realiza un arduo trabajo para crear un portafolio de inversión que diversifique el riesgo para los inversionistas y los motive a invertir.

Con el listado de empresas (*pipeline*) en las que espera invertir ya en mano, el siguiente paso es convencer a los inversionistas de aportar sus recursos a cambio de utilidades que les resulten atractivas.



Por lo general, los portafolios de inversión de los Fondos de Capital se concentran en un sector especializado y de alto valor. Por ejemplo:

- Tecnologías de la información
- Aeronáutica
- Biotecnología
- Nanotecnología
- Medicina
- Ingeniería
- Industrias creativas
- Reactivación económica en regiones vulnerables

Esto permite enfocar las baterías del Fondo en proyectos de los cuales se conoce bien el ambiente de negocio en el que se desenvuelven.

Sin embargo, disponer de los recursos de inversionistas y contar con un portafolio de inversión o *pipeline*, es sólo el comienzo.



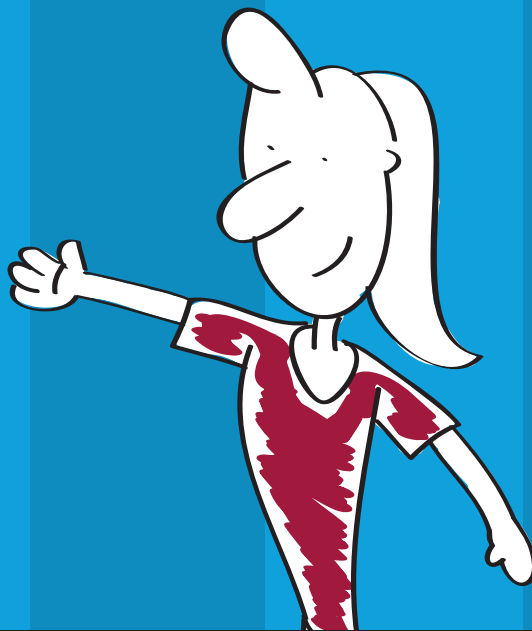
A diferencia de lo que sucede cuando los emprendedores obtienen capital de familiares y amigos o invierten sus propios ahorros, con el Capital Emprendedor – Capital Inteligente, suman las habilidades, los contactos y la experiencia de sus nuevos socios, en el sector en el cual se desarrollará la empresa que están iniciando.

Para ello, se realizan auditorías muy rigurosas que dan certidumbre al Fondo, sobre las expectativas de crecimiento de las *start-ups* o *scale-ups* a las que se destinará Capital Emprendedor

Con la información que obtiene, el *Fund Manager* determina invertir o no los recursos del Fondo.



Al invertir en una *start-up*, el Fondo de Capital Emprendedor obtiene acciones preferentes de la empresa, que le permiten participar en las decisiones clave para fomentar su crecimiento.



Los Fondos de Capital Emprendedor son socios temporales, no buscan quedarse con las ideas de los emprendedores. Como el retorno de su inversión depende del éxito de la empresa, el Fondo se involucra en sus decisiones para asegurarse de que consiga sus objetivos.

La intervención de un Fondo en una empresa siempre es temporal, en promedio, 7 a 10 años. Los recursos captados deben ser devueltos –junto con las utilidades comprometidas– a los inversionistas que confiaron en el portafolio de *start-ups* o *scale ups*.



La inyección de capital que hace este tipo de Fondos en *start-ups* son apuestas de mediano plazo.

Muchas veces, el desconocimiento de los emprendedores sobre esta industria les hace pensar que los Fondos de Capital quieren apoderarse de sus ideas para luego sacarlos del mercado.



¡NADA MÁS FALSO! El compromiso de los Fondos de Capital Emprendedor es ayudar a fortalecer y desarrollar las empresas de alto impacto, para que en pocos años incrementen su valor (en promedio cinco veces) y puedan recuperar su inversión con creces.

Al finalizar el tiempo programado de la inversión, el Fondo de Capital Emprendedor puede salir de la empresa, vendiendo la parte que posee al propio emprendedor o bien, a un tercero estratégico. Esto depende del acuerdo que previamente establecen los emprendedores con los Fondos de Capital.



Definitivamente, cuando los Emprendedores de Alto Impacto pueden acceder a la Industria de Capital Emprendedor, incrementan notablemente sus posibilidades de éxito.

Compartir la propiedad de su empresa es compartir los riesgos que conlleva iniciar un negocio innovador: **Más mentes pensando en el mismo objetivo ¡CONSEGUIR EL ÉXITO!**

Consejos prácticos. Si eres un emprendedor de alto impacto que busca levantar capital de inversionistas, no olvides:

- Asegúrate de que la oportunidad que buscas sigue vigente en el mercado.

- Determina cuál es el monto de capital que requieres y ajústalo de forma realista con el potencial de tu empresa.

- ¡Vende tu proyecto de forma atractiva! Elabora una presentación ejecutiva en la que destagues por qué los inversionistas deben confiar en ti.

- Acepta y valora las recomendaciones que los inversionistas, mentores o especialistas hagan a tu emprendimiento. Su experiencia te ahorrará descabros y sobre todo, enriquecerá tu proyecto.

- “¡Toca tantas puertas como sea necesario! No lo olvides, quien persevera alcanza. Si tu proyecto no fue atractivo para un inversionista, no quiere decir que no haya otros dispuestos a confiar en ti.

¿Los Emprendedores de Alto Impacto pueden acceder a este instrumento de financiamiento en México?

En los últimos años, México ha generado avances significativos en el desarrollo de un ecosistema que propicia el financiamiento adecuado y oportuno para las iniciativas de emprendedores de alto impacto.



Se trata de un proceso que no surgió por generación espontánea. Se ha llevado a cabo gracias a la participación de instituciones como la banca de desarrollo, los Fondos de Capital Privado, universidades, centros de investigación, organismos de fomento al emprendimiento, aceleradoras e incubadoras de empresas, así como el **Instituto Nacional del Emprendedor (INADEM) que desde su creación en 2013 ha sido su eje articulador.**

Los actores de este ecosistema trabajan día a día para formar un ambiente en el que los emprendedores de alto impacto obtengan los recursos financieros necesarios, así como la asistencia técnica y el acompañamiento empresarial que requieren para consolidarse y así, buscar su escalamiento.

El INADEM ha desarrollado instrumentos de apoyo que buscan fortalecer y madurar el Ecosistema de Capital Emprendedor con el objetivo de incrementar el número de Fondos y con ello, las alternativas para financiar proyectos innovadores y disruptivos, que comúnmente no son atractivos para la banca comercial.

A través de la Convocatoria "Programa para el Desarrollo del Ecosistema de Capital Emprendedor" el INADEM apoya la creación de estos vehículos de inversión para multiplicar la oferta de los que están dispuestos a jugársela con los emprendedores que han desarrollado proyectos de alto impacto.

Esta Convocatoria tiene cuatro rubros de apoyo:

- a) Para coinversión en fondos de capital emprendedor.
- b) Para gastos de constitución de nuevos vehículos de inversión.
- c) Para gastos de auditoría de las **start-ups** en las que se invertirá.
- d) Para la capacitación de *Fund Managers*.

Muestra de los resultados obtenidos es que mientras en 2006, México contaba con sólo 2 Fondos de Capital Emprendedor y en 2012 con poco más de 10, en sólo tres años, los apoyos diseñados por el INADEM han logrado que hoy se cuente con 30 vehículos de inversión para financiar los proyectos que están transformando la vocación productiva del país.

El Capital Emprendedor es una alternativa para romper las barreras de financiamiento que enfrentan las empresas de alto impacto en etapas tempranas, por lo que madurar el ambiente en el que se desenvuelve es una tarea que todos debemos asumir para propiciar una economía DINÁMICA.

¡Hazte visible!



Si tienes una idea de negocio que es innovadora, escalable, que genera beneficios de 360° y está especializada en una industria de rápido crecimiento, no lo dudes y busca a los aliados del ecosistema de emprendimiento de alto impacto que impulsan el desarrollo de *start-ups*.

Los Fondos de Capital Emprendedor suelen buscar los proyectos en los cuales invertirán sus recursos, entre los aliados del Ecosistema, tales como aceleradoras e incubadoras de empresas, centros de investigación, instituciones educativas y otros organismos especializados.

Por otro lado, si ya tienes un modelo de negocios atractivo para que un Fondo de Capital Emprendedor invierta en él, puedes enviar la presentación ejecutiva de tu *start-up* al correo **capital@inadem.gob.mx** para que el INADEM busque vincularte con algún Fondo especializado en el área de negocio de tu empresa.

También puedes asistir a los foros especializados de vinculación, en los que se llevan a cabo pasarelas de negocio, rondas de captación y otras actividades en las que desarrollarás las habilidades que necesitas para vender tu proyecto a potenciales inversionistas.



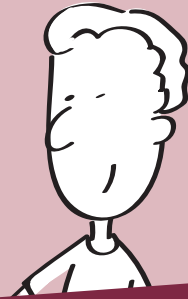
En el portal del INADEM podrás encontrar información útil sobre estos temas y otros apoyos que la Red Nacional de Apoyo al Emprendedor te ofrece para potenciar tu éxito.

**www.inadem.gob.mx
01800 – 4 INADEM (462336)**

Material elaborado por



Comisión Nacional para la Protección
y Defensa de los Usuarios de
Servicios Financieros



Este material forma parte de una colección de cuadernos educativos que abordan los temas básicos de las finanzas sanas y que te ayudarán a tomar mejores decisiones.

Descárgalos gratis en
www.gob.mx/condusef



Si tienes alguna duda o reclamación sobre un servicio o producto financiero llámanos al

01 800 999 8080

Síguenos

 **@CondusefMX**

 **/condusefoficial**

