



Universidad Autónoma del Estado de México
Facultad de Arquitectura y Diseño
Licenciatura en Diseño Gráfico



LOS OBJETOS CONCRETOS EN LA COMPOSICIÓN VISUAL

MATERIAL DIDÁCTICO SOLO VISIÓN (PROYECTABLE)

UNIDAD DE APRENDIZAJE: CONSTRUCCIÓN VISUAL
ELABORADO POR: L.D.G. LETICIA MEDINA CHÁVEZ
OCTUBRE 2015

ÍNDICE

PRESENTACIÓN	3
OBJETIVO GENERAL	4
¿QUÉ SON LOS OBJETOS CONCRETOS?	5
¿QUÉ ES LA FORMA?	6
FORMAS GEOMÉTRICAS	8
FORMAS GEOMÉTRICAS APLICADAS A LA PINTURA	9-10
FORMAS GEOMÉTRICAS APLICADAS A LA ARQUITECTURA Y AL DISEÑO GRÁFICO	11
FORMAS ORGÁNICAS	12-15
FORMAS ALEATORIAS	16-17
TAMAÑO	18
COLOR	19-20
ESTRUCTURA CONCRETA	21
TEXTURA	24
CONCLUSIONES	29
BIBLIOGRAFÍA	30
GUIÓN EXPLICATIVO	31

PRESENTACIÓN

EN NUESTRA FORMACIÓN COMO DISEÑADORES GRÁFICOS DEBEMOS TENER CONOCIMIENTO BÁSICO DEL LENGUAJE VISUAL , PARA PODER CREAR O ENTENDER MENSAJES GRÁFICOS Y PODER ASÍ DESARROLLAR UN DIÁLOGO VISUAL.

ES IMPORTANTE CONSIDERAR QUE CON ESTOS CONCEPTOS BÁSICOS SE DAN LAS PAUTAS PARA ENTENDER LA RELACIÓN QUE EXISTE ENTRE CADA UNO DE LOS ELEMENTOS INDIVIDUALES QUE COMPONEN UN SISTEMA, PARA LOGRAR DISEÑOS CON MÁS PROPUESTA CREATIVA.

EL CONOCIMIENTO DE ESTOS DEFINICIONES, SERÁN UNA HERRAMIENTA ÚTIL PARA PRODUCIR Y DECODIFICAR MENSAJES VISUALES Y ASÍ PODER ENRIQUECER LAS PROPUESTAS DE DISEÑO GRÁFICO.

OBJETIVO GENERAL

CONOCER Y DISTINGUIR LOS OBJETOS
CONCRETOS PARA APLICARLOS A PROYECTOS
DE DISEÑO POR MEDIO DE CONCEPTOS
BÁSICOS.

¿QUE SON LOS OBJETOS CONCRETOS?

Los objetos se perciben dentro de unos límites definidos. Estos límites se conocen como líneas de contorno. El contorno es lo que define la forma.

Una superficie puede tener muchas formas. Las formas quedan definidas por sus contornos, que pueden ser curvos o rectos.

¿QUE ES LA FORMA?

Forma: (del lat, forma) comúnmente el exterior de una cosa.



EJEMPLO DE FORMA



FORMAS GEOMÉTRICAS

Se basan en hechos matemáticos que conciernen a puntos, líneas, superficies y sólidos.



EJEMPLO DE FORMAS GEOMÉTRICAS APLICADAS A LA PINTURA



A partir de la combinación de las formas básicas, derivan todas las demás formas y, con ellas, son construidas las cosas, hechos los dibujos, elaborados proyectos arquitectónicos, de ingeniería y de artes.

El Jardín. Joan Miró 1925

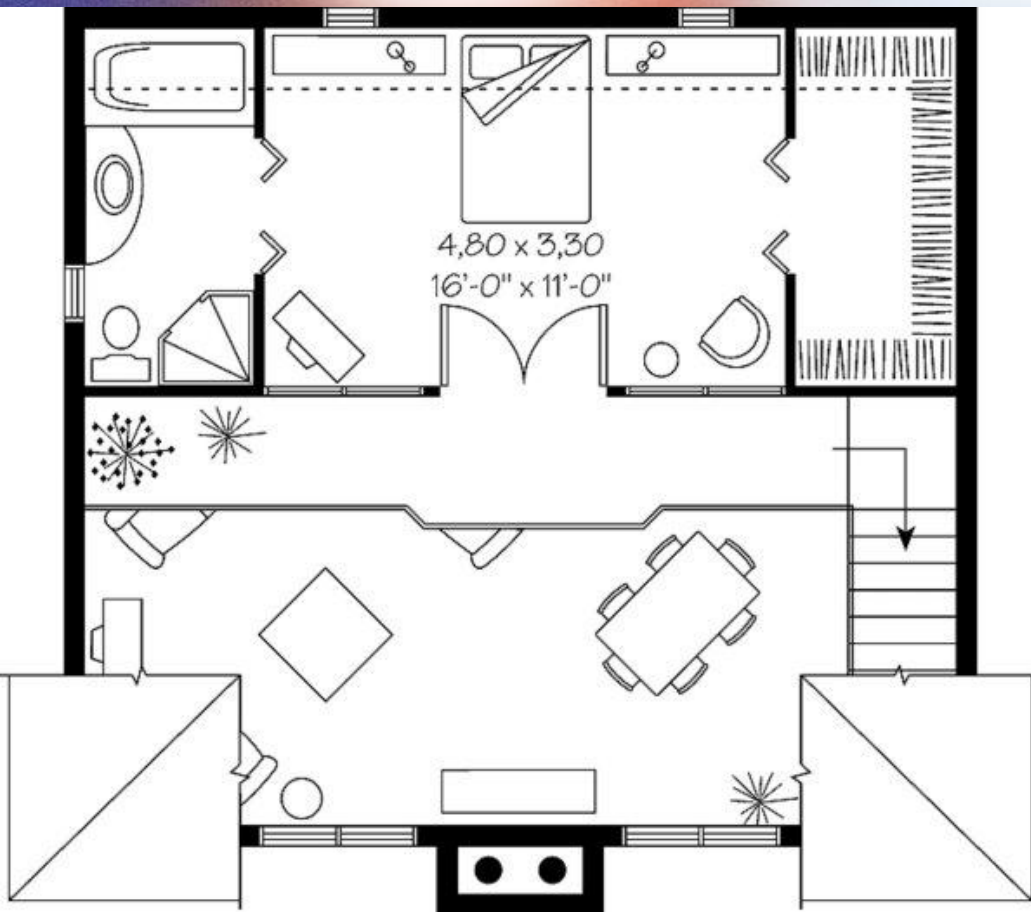
EJEMPLO DE FORMAS GEOMÉTRICAS APLICADAS A LA PINTURA

Observar esta pintura formada con figuras geométricas.



La virgen de las rocas. Leonardo Da Vinci 1483-1486

FORMAS GEOMÉTRICAS EN LA ARQUITECTURA Y EL DISEÑO GRÁFICO



Diseñador español Iñaki Soria Izquierdo. Icobeer

FORMAS ORGÁNICAS

Están creadas por organismos vivos o bien basadas en ellos.



FORMAS ORGÁNICAS

Las formas orgánicas están delimitadas por líneas sensibles relacionadas entre sí por alguna ley natural. Suelen ser formas naturales, pero también las encontramos como formas artificiales, sobre todo en el arte.

Su contorno es imprevisible lo que hace que exista una gran variedad de formas orgánicas: son únicas e irrepetibles. La línea que la dibuja se caracteriza por su expresividad e irregularidad y se denomina trazo. Puede aparecer o desaparecer, hacerse gruesa o muy delgada. Todo depende del estado de ánimo del creador o de la orientación del objeto con respecto a la fuente de luz.

Llamamos formas orgánicas a aquéllas en cuya configuración predomina la línea curva sobre la línea recta. Las podemos observar sobre todo en elementos de la naturaleza: nubes, árboles, agua en movimiento, etc. Por tanto, muchas formas naturales se pueden incluir también dentro del grupo de las orgánicas.

FORMAS ORGÁNICAS



Concha de Nautilus

FORMAS ORGÁNICAS

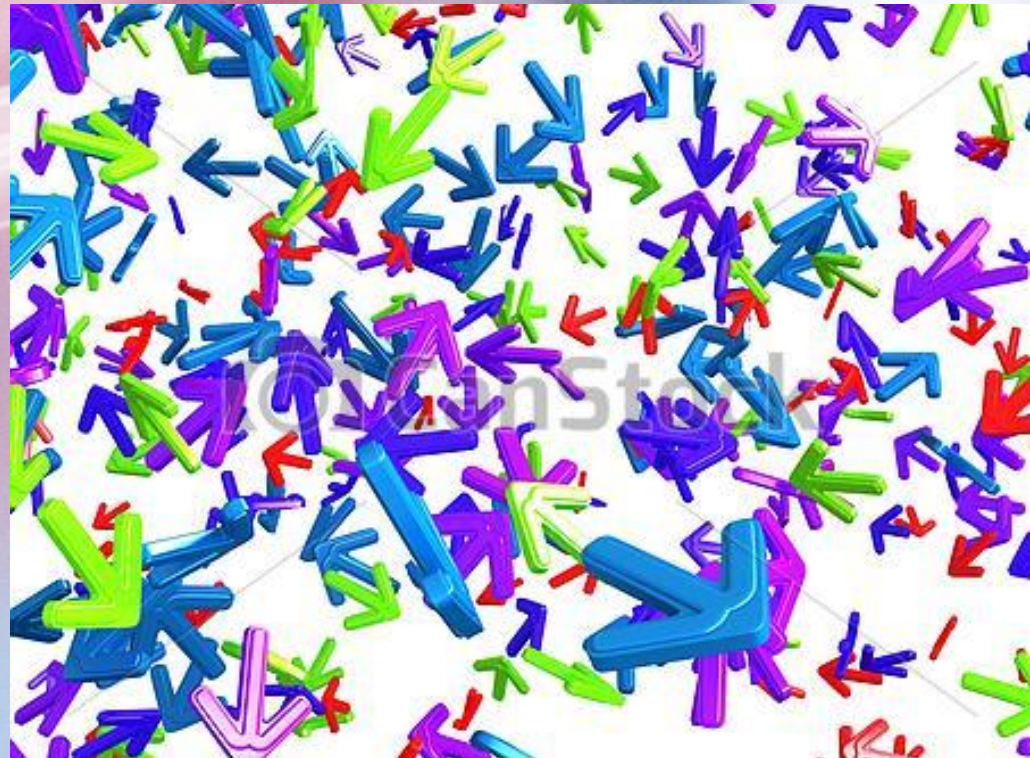


FORMAS ALEATORIAS

Son resultado de la reproducción, la acción humana inconsciente o la influencia fortuita de la naturaleza.



FORMAS ALEATORIAS



TAMAÑO

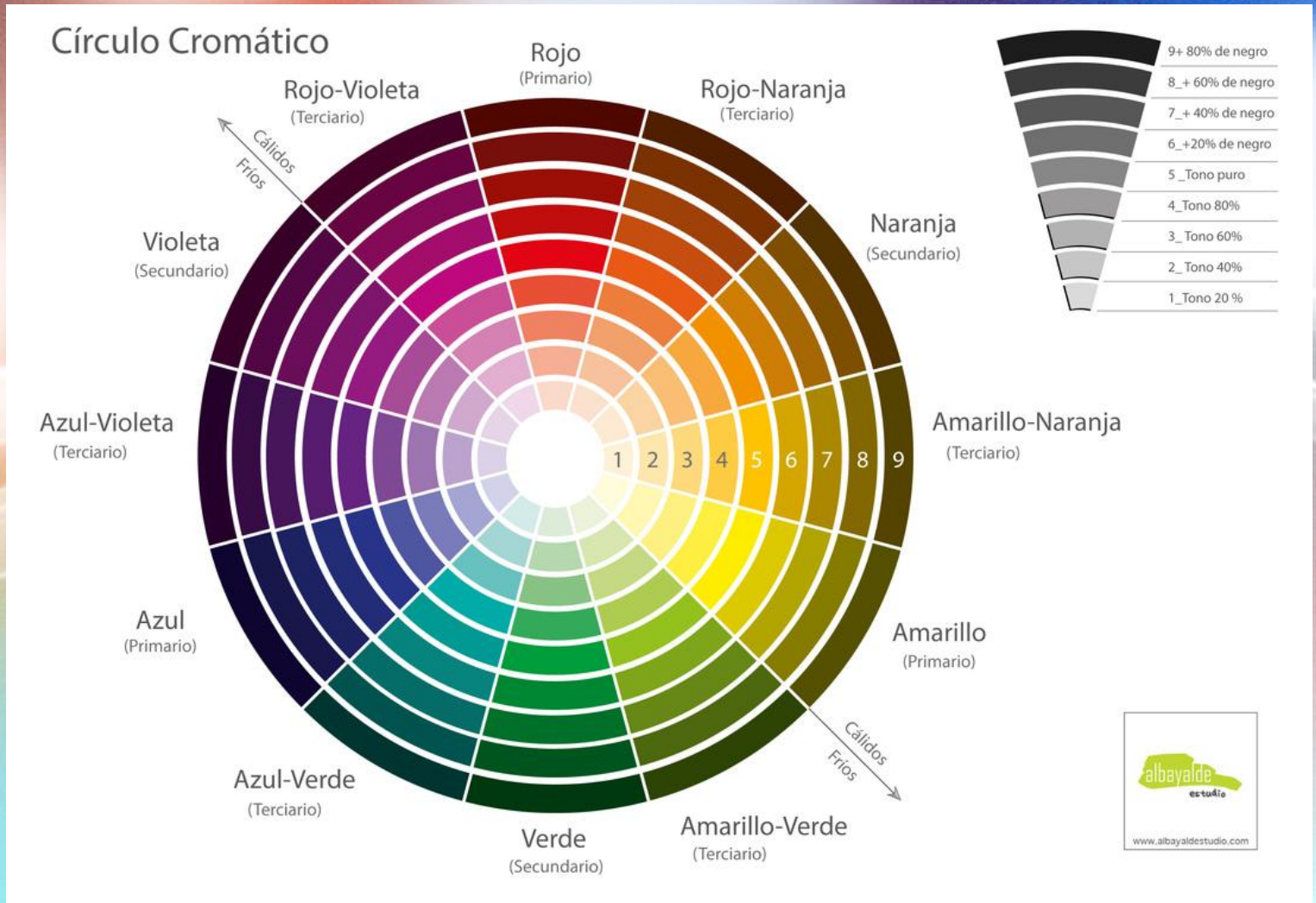
El tamaño de un objetos es relativo y depende de la persona que lo percibe y su perspectiva.

El tamaño de un objeto debe valorarse en relación con su ubicación y el formato en que se inserta.

COLOR

Los colores son diferentes longitudes de onda de la luz. Los objetos concretos y los materiales de los que estos están compuestos reflejan tan solo una parte del espectro total de luz y eso hace que parezca que tienen color.

COLOR



Estructura concreta

Es cuando sus líneas estructurales son visibles o afectan de manera activa a la forma de los objetos de dicha estructura. Al contrario de las estructuras abstractas, que solo revelan de manera indirecta la posición de los objetos, las estructuras concretas constituyen en sí mismas composiciones visuales.

Estructura visible

Es una estructura cuyas líneas estructurales resultan visibles. Puede estar compuesta por líneas estructurales y objetos o únicamente por líneas estructurales.

Estructura activa

Cuando sus líneas estructurales afectan a la forma de los objetos de dicha estructura. No es preciso que una estructura sea visible para que sea activa.

TEXTURA

Es una estructura que podemos ver y/palpar. Una textura puede estar conformada tanto por líneas estructurales como por objetos. La textura aparece en los materiales y puede crearse mediante grabados o apliques.

TEXTURA

El diseño de una textura puede ser ornamental, aleatorio o mecánico. El sistema de clasificación de texturas es el mismo que el de las estructuras abstractas: formal, informal, gradación, radiación y espiral.

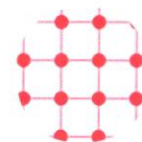
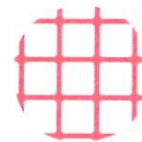
TEXTURA



TEXTURA



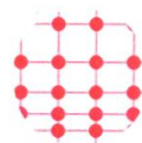
Formal



Informal



Gradación



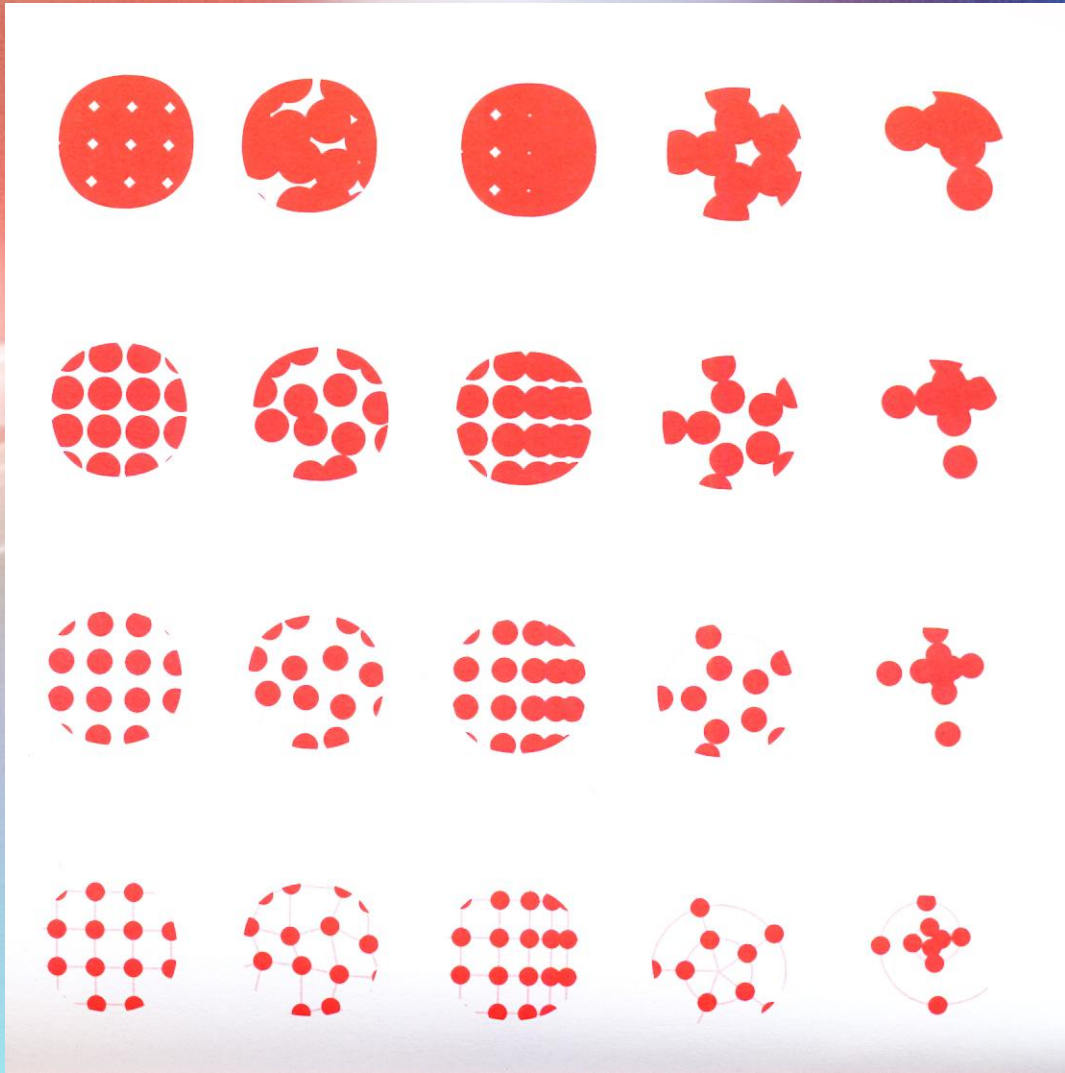
Radiación



Espiral



TEXTURA



CONCLUSIONES

TODAS ESTAS DEFINICIONES QUE SE ESTUDIARON ACERCA DE LOS ELEMENTOS CONCRETOS Y SUS ESTRUCTURAS INFLUYEN DE MANERA ACTIVA EN CUALQUIER CONSTRUCCIÓN DE UN MENSAJE GRÁFICO, SE PUEDEN APLICAR DE MANERA FUNCIONAL EN CUALQUIER DISEÑO, ESTO SIGNIFICA QUE AHORA SE CUENTA CON UNA HERRAMIENTA Y GUÍA PARA QUE EL DISEÑO ADEMÁS DE TENER UNA BASE FUNDAMENTADA EN LA TEORÍA, CUENTE CON NUEVAS PROPUESTAS .

BIBLIOGRAFÍA

**LEBORG, CHRISTIAN
GRAMÁTICA VISUAL
EDITORIAL GUSTAVO GILI, SL, BARCELONA,
2013**

GUIÓN EXPLICATIVO

Diapositiva 5 Explicar que son los objetos concretos

Diapositiva 6 Explicar que es la forma y dar ejemplos reales

Diapositiva 7 Observar el ejemplo de forma

Diapositiva 8 Diferenciar las formas geométricas

Diapositiva 9-10 Observar gráficamente la formas

geométricas aplicadas a la pintura, dar otros ejemplos

Diapositiva 11 Observar gráficamente la formas geométricas

aplicadas a la Arquitectura y el Diseño Gráfico, comentar

Diapositiva 12-13 Entender qué son las formas orgánicas

Diapositiva 14-15 Ver ejemplos y comentar, hacer participar

al alumno

Diapositiva 16 Entender qué son las formas aleatorias

Diapositiva 17 Ver ejemplos y comentar, hacer participar al

alumno

Diapositiva 18 Explicar qué es el tamaño y su importancia

Diapositiva 19-20 Explicar de manera general, qué es el color

en cómo influye en el diseño

Diapositiva 21-23 Explicar qué es la estructura concreta y su

subdivisión

Diapositiva 24-28 Explicar que es la textura, se pueden tocar

objetos del salón