



UAEM

Universidad Autónoma
del Estado de México



SECRETARÍA DE DOCENCIA

Dirección de Apoyo Académico a Estudiantes y Egresados.

**ESTUDIO DE TRAYECTORIAS DE EMPLEABILIDAD
PROFESIONAL 2016**

Generación 2014.

Tabla de Contenido

Programa de Trayectorias de Empleabilidad Profesional.....	4
Cuadro Resumen.....	5
Gráficas y Tablas Generales.....	7
Cuadros Generales.....	30
Cuadros por Espacio Académico	41

Cuadros Generales

Gráfica 1 Egresados que trabajan actualmente.....	7
Gráfica 2 Sector al que pertenece la empresa, institución u organización en la que trabajan.....	12
Gráfica 3 Forma de vinculación al empleo actual.....	13
Gráfica 4 Grado de valoración que siente el egresado en su trabajo.....	14
Gráfica 5 Puesto que ocupa actualmente.....	15
Gráfica 6 Tiempo dedicado al empleo.....	16
Gráfica 7 Salario mensual, en pesos mexicanos.....	17
Gráfica 8 Relación del trabajo o principal actividad laboral con su profesión.....	18
Gráfica 9 Razón principal por la cual no han logrado conseguir trabajo acorde a su profesión.....	19
Gráfica 10 Egresados que continúan laborando en su primer empleo.....	20
Gráfica 11 Tiempo en obtener su primer empleo.....	21
Gráfica 12 Tiempo en obtener su empleo actual	22
Gráfica 13 Razón principal por la que no han logrado conseguir trabajo.....	23
Gráfica 14 Satisfacción con el desarrollo de su carrera profesional.....	24
Gráfica 15 Calificación que le dan a la UAEM en diferentes aspectos.....	25
Gráfica 16 Satisfacción con la formación recibida por la UAEM	27
Gráfica 17 Egresados que si cursaran nuevamente su licenciatura u otra, elegirán inscribirse a la UAEM.....	28
Gráfica 18 Egresados que han considerado cursar un posgrado en la UAEM.....	29
Tabla 1 Entidad donde actualmente laboran.....	8
Tabla 2 Municipios del Estado de México donde laboran los egresados.	9

Cuadros Generales

Cuadro 1 Universo de Estudio	30
Cuadro 2 Egresados que contestaron el cuestionario por espacio académico y sexo	30
Cuadro 3 Egresados con y sin empleo por espacio académico y sexo	30
Cuadro 4 Egresados titulados y no titulados por espacio académico y sexo.....	31
Cuadro 5 Entidad donde actualmente laboran.....	31
Cuadro 6 Municipios del Estado de México donde laboran los egresados.....	32
Cuadro 7 Sector al que pertenece la empresa, institución u organización en la que trabajan.....	35
Cuadro 8 Grado de valoración que siente el egresado en su trabajo.....	35
Cuadro 9 Puesto que ocupa actualmente.....	36
Cuadro 10 Tiempo dedicado al empleo.....	36
Cuadro 11 Salario mensual, en pesos mexicanos.....	37
Cuadro 12 Relación del trabajo o principal actividad laboral con su profesión.....	37
Cuadro 13 Razón principal por la cual no han logrado conseguir trabajo acorde a su profesión.....	37
Cuadro 14 Egresados que continúan laborando en su primer empleo.....	38
Cuadro 15 Tiempo en obtener su primer empleo.....	38
Cuadro 16 Tiempo en obtener su empleo actual.....	38
Cuadro 17. Razón principal por la que no han logrado conseguir trabajo.....	39
Cuadro 18 Satisfacción con el desarrollo de su carrera profesional.....	39
Cuadro 19 Satisfacción con la formación recibida por la UAEM.	40
Cuadro 20 Egresados que si cursaran nuevamente su licenciatura u otra, elegirán inscribirse a la UAEM.....	40
Cuadro 21 Egresados que han considerado cursar un posgrado en la UAEM.....	40

Cuadros por Espacio Académico

1. ¿Trabajas actualmente?.....	41
2. Entidad donde actualmente laboran.....	42
3. Municipios del Estado de México donde laboran los egresados.....	43
4. Sector al que pertenece la empresa, institución u organización en la que trabajas...	45



5. Forma en que te vinculaste a tu empleo actual.....	47
6. En general y dado tu actual desempeño laboral, ¿qué tan valorado te sientes en tu trabajo?.....	49
7. El puesto que actualmente ocupas es.....	51
8. Tiempo dedicado al empleo.....	53
9. El salario mensual que percibes, en pesos mexicanos, asciende a (incluyendo bonos y prestaciones):.....	54
10. ¿Tu trabajo o principal actividad laboral se relaciona con la licenciatura que cursaste?	56
11. ¿Por qué no obtuviste un trabajo dentro de tu campo profesional?	57
12. ¿Tu trabajo actual es también tu primer empleo después de haber egresado?	59
13. ¿Cuánto tiempo tardaste en obtener tu primer empleo?	60
14. ¿Cuánto tiempo tardaste en obtener tu empleo actual?.....	61
15. Razón principal por la que no has logrado conseguir trabajo:.....	63
16. En general, ¿qué tan satisfecho estás con el desarrollo de tu carrera profesional?..	66
17. ¿Qué tan satisfecho te sientes con la formación recibida por la UAEM?.....	67
18. Si tuvieras que cursar nuevamente tu licenciatura u otra ¿elegirías inscribirte en la UAEM?	69
19. ¿Has considerado cursar un posgrado en la UAEM?	70

Programa de Trayectorias de Empleabilidad Profesional

El presente *estudio del Programa de Trayectorias de Empleabilidad Profesional (ProTEP)*, reúne información a través de cuestionarios realizados sobre las trayectorias laborales de los egresados de los programas de licenciatura de la Universidad Autónoma del Estado de México, con el fin de conocer el desempeño profesional de los egresados para así evaluar la pertinencia y factibilidades de los planes de estudio.

En 2016 se realizó la encuesta de la generación 2014, se dejó pasar un intervalo de tiempo de al menos dos años desde la finalización de los estudios para poder tener elementos de juicio suficientes a la hora de valorar la incorporación al mercado de trabajo o de contar con una mínima experiencia laboral, de forma que las opiniones se emitieran con un nivel de conocimiento suficiente, lo que constituye la operativa habitual en los estudios de inserción laboral. Se consideraron 5,108 egresados obteniendo 1,703 respuestas en el corte realizado en mayo 23 del presente año.

Cuadro Resumen.

Índices	Absolutos	%
<i>Egresados considerados en el estudio</i>	5,108	
<i>Egresados encuestados</i>	1703	100%
Género de los egresados		
<i>Femenino</i>	1042	61%
<i>Masculino</i>	661	39%
<i>Egresados con empleo actualmente</i>	1088	63.9%
Tiempo que transcurrió para que los egresados consiguieran su primer empleo (1703 respuestas).		
<i>Menos de 6 meses</i>	751	44%
<i>Entre 6 meses y 9 meses</i>	196	12%
<i>Entre 9 meses a 1 año</i>	69	4%
<i>Más de 1 año</i>	72	4%
<i>Aún no cuentan con empleo</i>	615	36%
Dificultades para conseguir empleo (615 respuestas).		
<i>Estudio de posgrado tiempo completo</i>	38	6.2%
<i>Bajo salario</i>	26	4.2%
<i>Horarios</i>	3	0.5%
<i>Experiencia profesional solicitada</i>	133	21.6%
<i>Falta de título</i>	142	23.1%
<i>Solicitan conocimiento del idioma inglés</i>	5	0.8%
<i>Asuntos personales</i>	36	5.9%
<i>Pocas oportunidades de empleo</i>	117	19.0%
<i>Oportunidades poco atractivas</i>	29	4.7%
<i>Trámites de servicio social, prácticas profesionales, evaluación profesional.</i>	57	9.3%
<i>Otros</i>	29	4.7%
Tipo de organismo donde trabajan (1088 respuestas).		
<i>En empresas u organismos del sector privado</i>	718	66%
<i>En organismos o instituciones públicas</i>	333	31%
<i>Sector social (ONG, patronato)</i>	17	2%
<i>Otros</i>	20	2%
Tiempo de dedicación en el empleo (1088 respuestas).		
<i>Tiempo completo</i>	880	80%
<i>Medio tiempo</i>	158	15%
<i>Eventual</i>	50	5%
Tipo de formación profesional en el que se desempeñan los egresados que trabajan (considerando 1088 con empleo).		
<i>En empleos profesionales que requieren de la formación de su carrera.</i>	938	86%
<i>En empleos profesionales que no requieren de la formación de su carrera</i>	150	14%
<i>En empleos que no requieren de una profesión.</i>	0	0%

Índices	Absolutos	%
Salario de los empleados profesionales (1079 respuestas)		
*9 personas omitieron responder la pregunta.		
<i>Menos de 2,999 pesos</i>	105	9.7%
<i>De 3 mil a 4,999 pesos</i>	183	17.0%
<i>De 5 mil a 6,999 pesos</i>	226	20.9%
<i>De 7 mil a 9,999 pesos</i>	292	27.1%
<i>De 10 mil a 14,999 pesos</i>	202	18.7%
<i>Más de 15 mil pesos</i>	71	6.6%
<i>Omitieron responder</i>	9	
Arraigo de los egresados en su zona de influencia o entidad federativa donde estudiaron (1703 respuestas).		
<i>Excelente</i>	831	48.8%
<i>Buena</i>	232	13.6%
<i>Regular</i>	21	1.2%
<i>Insatisfactoria</i>	5	0.3%
Satisfacción de los egresados en cuanto a la formación recibida por la universidad (1703 respuestas).		
<i>Excelente</i>	416	24%
<i>Buena</i>	1143	67%
<i>Regular</i>	134	8%
<i>Insatisfactoria</i>	10	1%
Opinión de los egresados en cuanto al clima universitario (1703 respuestas).		
<i>Excelente</i>	324	19%
<i>Buena</i>	783	46%
<i>Regular</i>	443	26%
<i>Insatisfactoria</i>	153	9%
Egresados titulados	933	55%
Egresados no titulados	770	45%
Tiempo para la obtención del título (946 respuestas)		
<i>Menos de 1 año</i>	217	23%
<i>Entre 1 y 2 años</i>	716	77%
<i>Más de 2 años</i>	0	0%

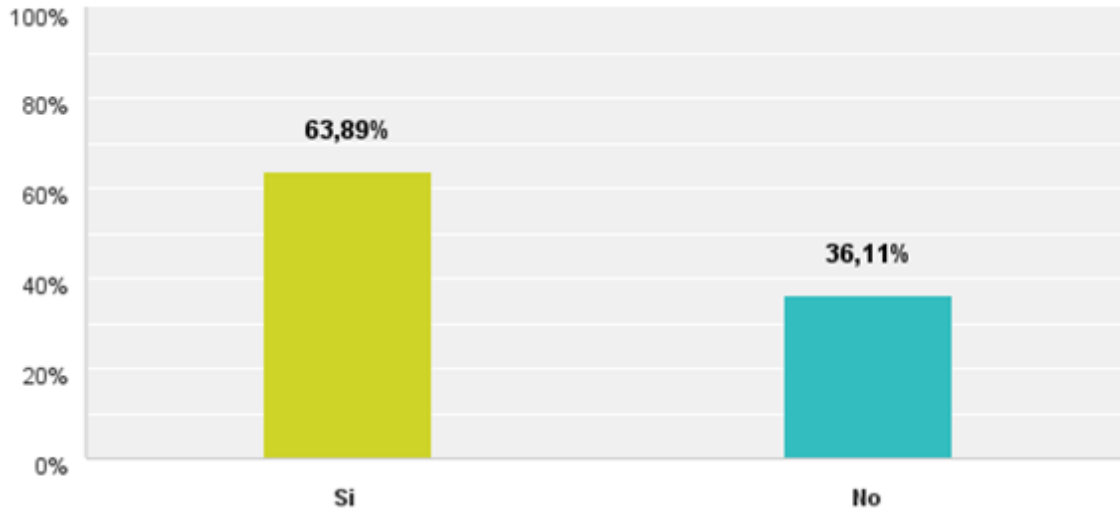
*Generación 2014.

**Inicio 19 de febrero de 2016. Corte 23 de mayo de 2016.

*** Las respuestas registradas en cada reactivo es la base para calcular el porcentaje de cada opción de respuesta.

Gráficas y Tablas Generales.

Gráfica 1 Egresados que trabajan actualmente.



Opciones de respuesta	Respuestas
Si	63,89% 1,088
No	36,11% 615
Total	1,703

Tabla 1 Entidad donde actualmente laboran.

Opciones de respuesta	Respuestas	
<i>Extranjero</i>	0.46%	5
<i>Aguascalientes</i>	0.28%	3
<i>Baja California</i>	0.28%	3
<i>Ciudad de México</i>	18.75%	204
<i>Estado de México</i>	76.38%	831
<i>Guerrero</i>	0.55%	6
<i>Hidalgo</i>	0.83%	9
<i>Jalisco</i>	0.09%	1
<i>Michoacán</i>	0.37%	4
<i>Morelos</i>	0.18%	2
<i>Nuevo León</i>	0.09%	1
<i>Oaxaca</i>	0.09%	1
<i>Puebla</i>	0.09%	1
<i>Querétaro</i>	0.46%	5
<i>Quintana Roo</i>	0.64%	7
<i>Tabasco</i>	0.18%	2
<i>Tamaulipas</i>	0.09%	1
<i>Veracruz</i>	0.09%	1
<i>Yucatán</i>	0.09%	1
Total		1088



Tabla 2 Municipios del Estado de México donde laboran los egresados.

Opciones de respuestas		Respuestas	
1	<i>Acambay</i>	0.36%	3
2	<i>Acolman</i>	0.48%	4
3	<i>Aculco</i>	0.12%	1
4	<i>Almoloya de Alquisiras</i>	0.12%	1
5	<i>Almoloya de Juárez</i>	1.33%	11
8	<i>Amatepec</i>	0.24%	2
9	<i>Amecameca</i>	0.60%	5
10	<i>Apaxco</i>	0.24%	2
13	<i>Atizapán de Zaragoza</i>	1.57%	13
14	<i>Atlacomulco</i>	2.54%	21
17	<i>Ayapango</i>	0.12%	1
18	<i>Calimaya</i>	0.36%	3
20	<i>Coacalco de Berriozabal</i>	0.36%	3
21	<i>Coatepec de Harinas</i>	0.48%	4
24	<i>Cuautitlán</i>	0.72%	6
25	<i>Chalco</i>	1.45%	12
27	<i>Chapultepec</i>	0.12%	1
29	<i>Chicoloapan</i>	0.72%	6
31	<i>Chimalhuacán</i>	1.45%	12
32	<i>Donato Guerra</i>	0.24%	2
33	<i>Ecatepec de Morelos</i>	2.54%	21
37	<i>Huixquilucan</i>	0.36%	3
38	<i>Isidro Fabela</i>	0.12%	1
39	<i>Ixtapaluca</i>	1.21%	10
40	<i>Ixtapan de la Sal</i>	0.48%	4
41	<i>Ixtapan del Oro</i>	0.24%	2
42	<i>Ixtlahuaca</i>	0.85%	7
45	<i>Jilotepec</i>	0.24%	2



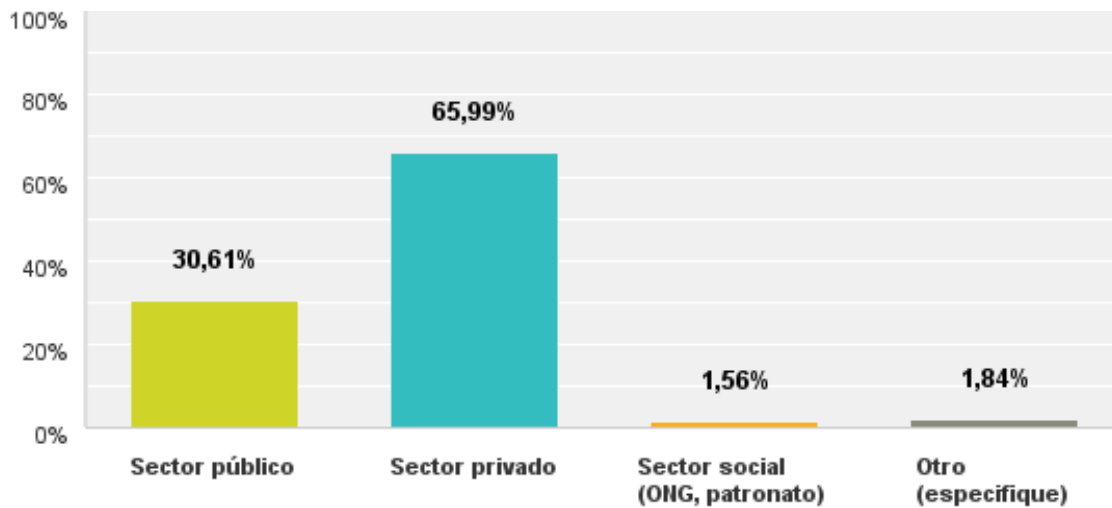
Opciones de respuestas		Respuestas	
48	<i>Jocotitlán</i>	0.36%	3
50	<i>Juchitepec</i>	0.12%	1
51	<i>Lerma</i>	4.23%	35
52	<i>Malinalco</i>	0.12%	1
54	<i>Metepec</i>	8.21%	68
55	<i>Mexicaltzingo</i>	0.36%	3
56	<i>Morelos</i>	0.24%	2
57	<i>Naucalpan de Juárez</i>	1.21%	10
58	<i>Nezahualcóyotl</i>	1.69%	14
59	<i>Nextlalpan</i>	0.24%	2
60	<i>Nicolás Romero</i>	0.48%	4
62	<i>Ocoyoacac</i>	1.21%	10
64	<i>El Oro</i>	0.24%	2
65	<i>Otumba</i>	0.36%	3
67	<i>Otzolotepec</i>	0.60%	5
70	<i>La Paz</i>	0.12%	1
71	<i>Polotitlán</i>	0.12%	1
72	<i>Rayón</i>	0.12%	1
74	<i>San Felipe del Progreso</i>	0.85%	7
75	<i>San Martín de las Pirámides</i>	0.24%	2
76	<i>San Mateo Atenco</i>	1.57%	13
80	<i>Sultepec</i>	0.12%	1
81	<i>Tecámac</i>	0.97%	8
82	<i>Tejupilco</i>	0.60%	5
82	<i>Temamatla</i>	0.24%	2
85	<i>Temascalcingo</i>	0.36%	3
86	<i>Temascaltepec</i>	0.36%	3
87	<i>Temoaya</i>	1.09%	9
88	<i>Tenancingo</i>	1.09%	9
89	<i>Tenango del Aire</i>	0.12%	1
90	<i>Tenango del Valle</i>	0.60%	5



Opciones de respuestas		Respuestas	
91	<i>Teloyucan</i>	0.24%	2
95	<i>Tepetzotlán</i>	0.24%	2
96	<i>Tequixquiac</i>	0.12%	1
98	<i>Texcalyacac</i>	0.12%	1
99	<i>Texcoco</i>	4.11%	34
101	<i>Tianguistenco</i>	0.85%	7
102	<i>Timilpan</i>	0.12%	1
103	<i>Tlalmanalco</i>	0.12%	1
104	<i>Tlalnepantla de Baz</i>	2.66%	22
106	<i>Toluca</i>	37.80%	313
109	<i>Tultitlán</i>	0.36%	3
110	<i>Valle de Bravo</i>	0.48%	4
111	<i>Villa de Allende</i>	0.24%	2
113	<i>Villa Guerrero</i>	0.24%	2
115	<i>Xonacatlán</i>	0.60%	5
117	<i>Zacualpan</i>	0.12%	1
118	<i>Zinacantepec</i>	0.60%	5
119	<i>Zumpahuacán</i>	0.12%	1
120	<i>Zumpango</i>	2.05%	17
121	<i>Cuautitlán Izcalli</i>	0.24%	2
122	<i>Valle de Chalco Solidaridad</i>	0.60%	5
123	<i>Luvianos</i>	0.12%	1
Total			828

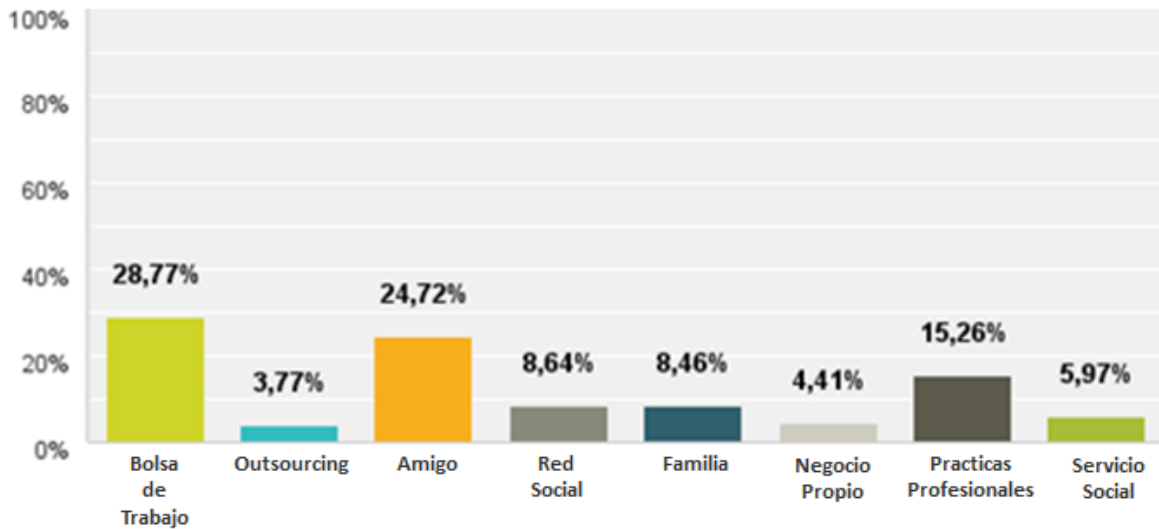
*3 personas omitieron responder.

Gráfica 2 Sector al que pertenece la empresa, institución u organización en la que trabajan.



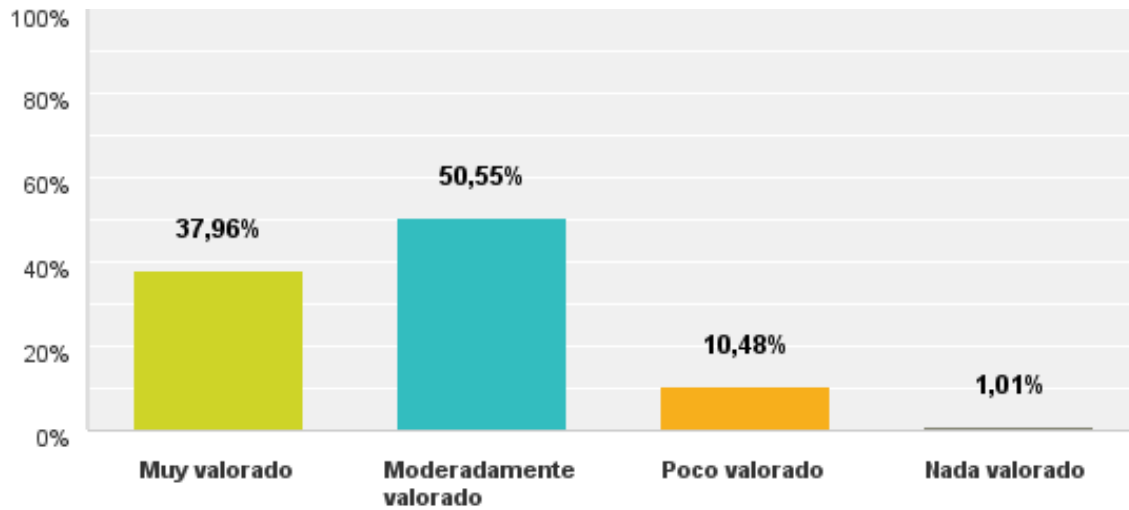
Opciones de respuesta	Respuestas	Porcentaje	Cantidad
<i>Sector público</i>	30.61%	30.61%	333
<i>Sector privado</i>	65.99%	65.99%	718
<i>Sector social</i>	1.56%	1.56%	17
<i>Otro</i>	1.84%	1.84%	20
Total			1088

Gráfica 3 Forma de vinculación al empleo actual.



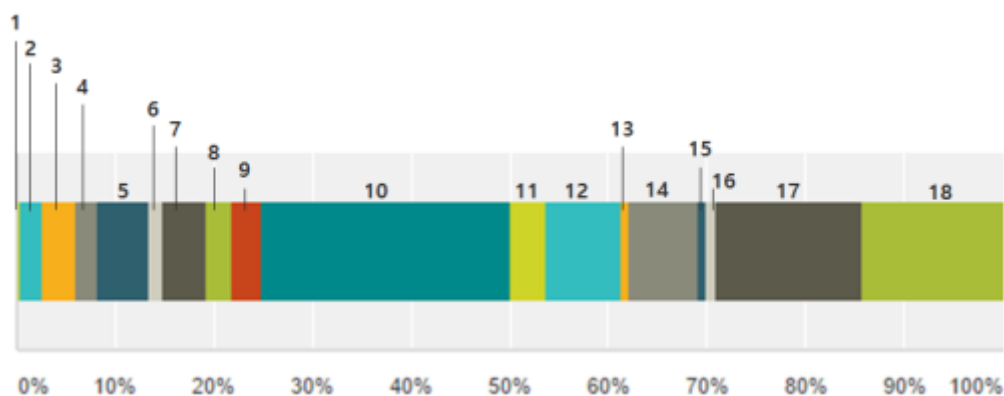
Opciones de respuesta	Respuestas	Porcentaje
<i>Bolsa de trabajo</i>	313	28.77%
<i>Outsourcing</i>	41	3.77%
<i>Amigo</i>	269	24.72%
<i>Red social</i>	94	8.64%
<i>Familia</i>	92	8.64%
<i>Negocio propio</i>	48	4.41%
<i>Prácticas profesionales</i>	166	15.26%
<i>Servicio social</i>	65	5.97%
Total	1088	

Gráfica 4 Grado de valoración que siente el egresado en su trabajo.



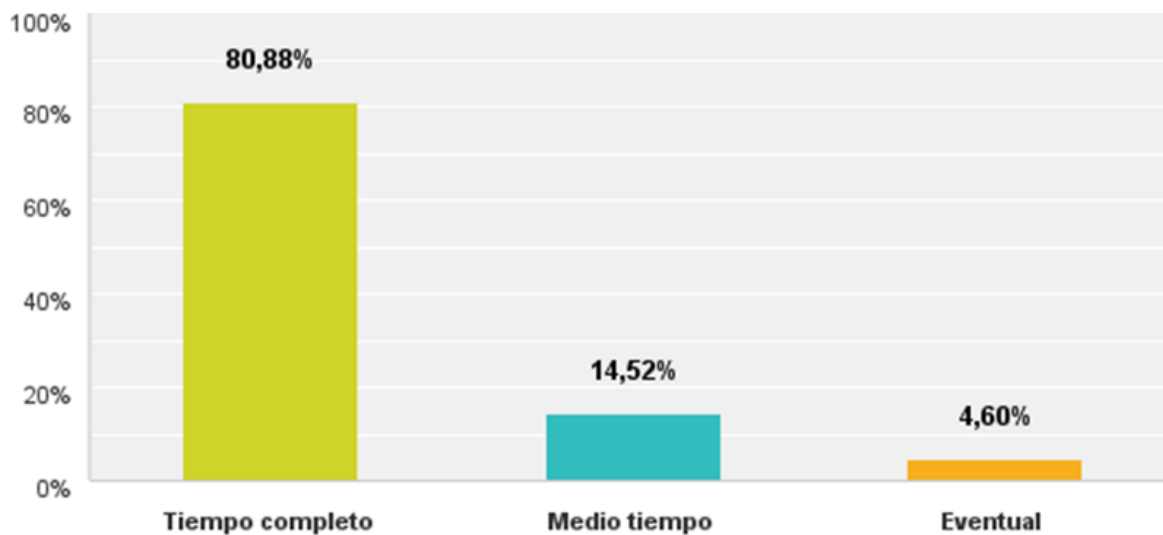
Opciones de respuesta	Respuestas	Porcentaje	Cantidad
<i>Muy valorado</i>		37.96%	413
<i>Moderadamente valorado</i>		50.55%	550
<i>Poco valorado</i>		10.48%	114
<i>Nada valorado</i>		1.01%	11
Total			1088

Gráfica 5 Puesto que ocupa actualmente.



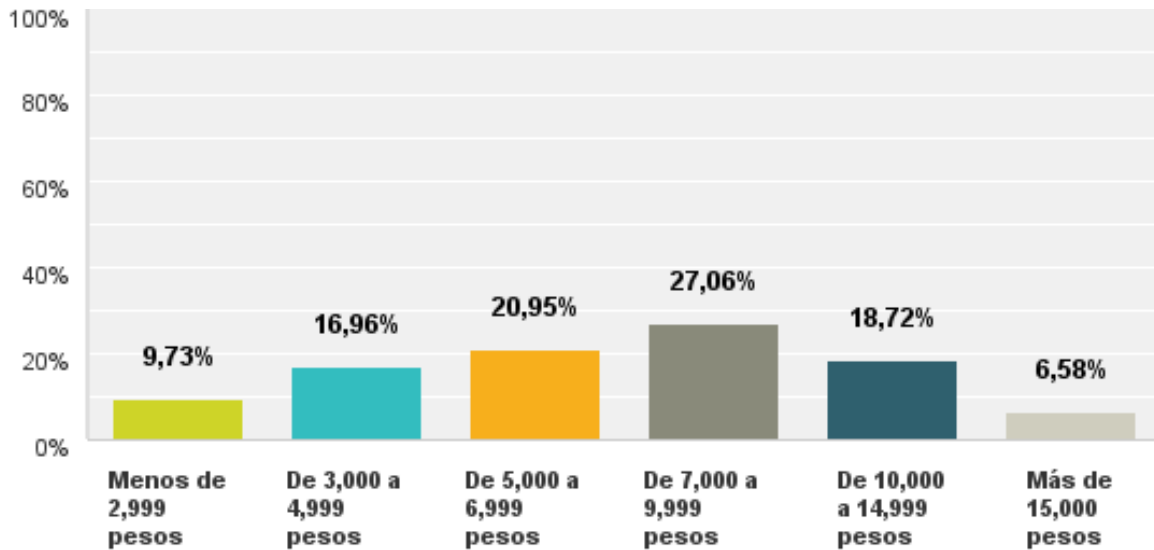
Opciones de respuesta	Respuestas
1 <i>Director general</i>	0.46% 5
2 <i>Dueño o socio de una empresa, despacho, rancho</i>	2.11% 23
3 <i>Profesional independiente</i>	3.49% 38
4 <i>Gerente/Director de área</i>	2.11% 23
5 <i>Coordinador</i>	5.33% 58
6 <i>Subgerente/Subdirector de área</i>	1.29% 14
7 <i>Jefe de departamento</i>	4.50% 49
8 <i>Ejecutivo de cuenta</i>	2.57% 28
9 <i>Jefe de oficina/Sección/Área</i>	3.03% 33
10 <i>Empleado profesional</i>	25.18% 274
11 <i>Supervisor</i>	3.68% 40
12 <i>Analista especializado</i>	7.54% 82
13 <i>Vendedor en establecimiento</i>	0.83% 9
14 <i>Asistente</i>	6.99% 76
15 <i>Ayudante</i>	0.92% 10
16 <i>Por cuenta propia no profesional</i>	0.83% 9
17 <i>Auxiliar</i>	14.98% 163
18 <i>Otro</i>	14.15% 154
Total	1088

Gráfica 6 Tiempo dedicado al empleo.



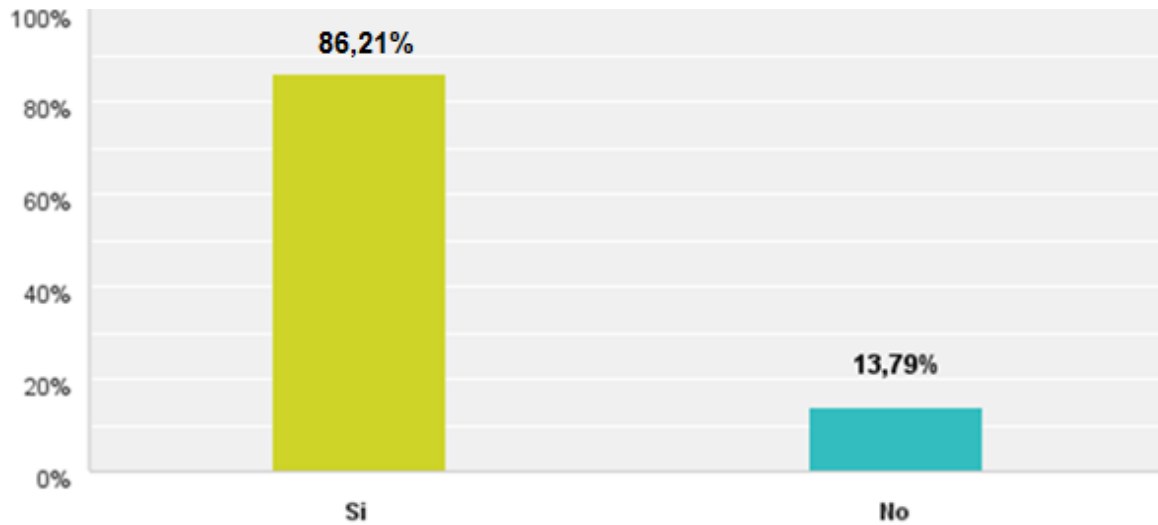
Opciones de respuesta	Respuestas
<i>Tiempo completo</i>	80.88% 880
<i>Medio tiempo</i>	14.52% 158
<i>Eventual</i>	4.60% 50
Total	1088

Gráfica 7 Salario mensual, en pesos mexicanos.



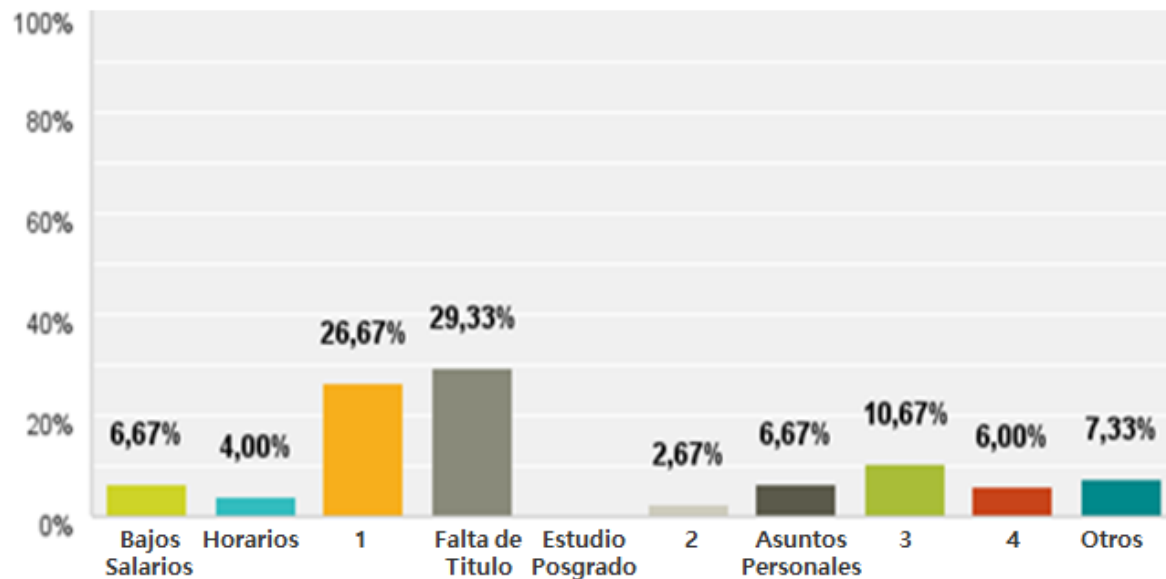
Opciones de respuesta	Respuestas	
<i>Menos de 2,999 pesos</i>	9.73%	105
<i>De 3,000 a 4,999 pesos</i>	16.96%	183
<i>De 5,000 a 6,999 pesos</i>	20.25%	226
<i>De 7,000 a 9,999 pesos</i>	27.06%	292
<i>De 10,000 a 14,999 pesos</i>	18.72%	202
<i>Más de 15,000 pesos</i>	6.58%	71
Total		1088

Gráfica 8 Relación del trabajo o principal actividad laboral con su profesión.



Opciones de respuesta	Porcentaje	Respuestas
<i>Si</i>	86.21%	938
<i>No</i>	13.79%	150
Total		1088

Gráfica 9 Razón principal por la cual no han logrado conseguir trabajo acorde a su profesión.

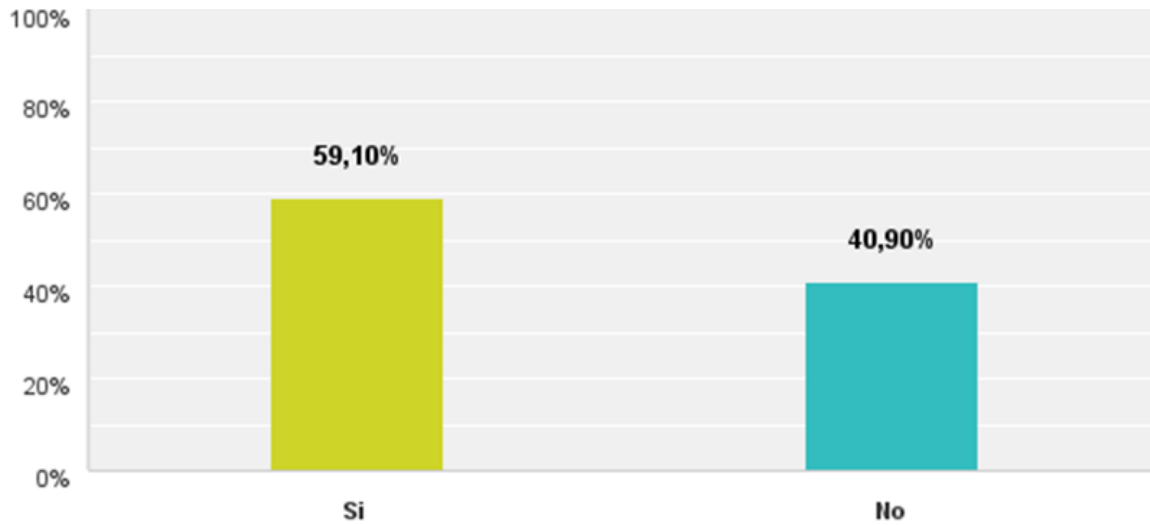


Opciones de respuesta

Respuestas

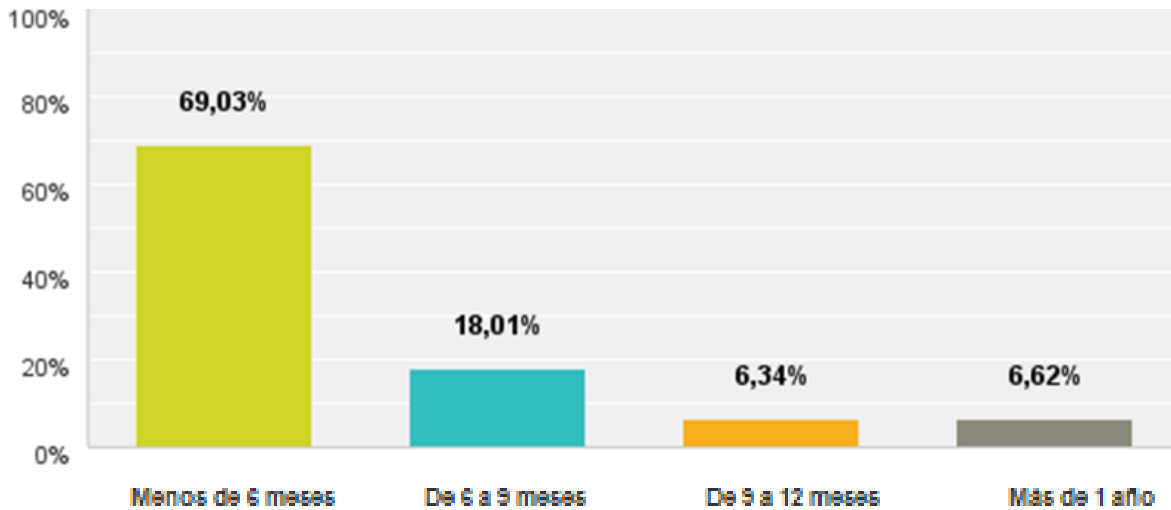
Opciones de respuesta	Respuestas	Porcentaje	Cantidad
<i>Bajos salarios</i>	6.67%	10	
<i>Horarios</i>	4.00%	6	
<i>1 Experiencia profesional solicitada</i>	26.67%	40	
<i>Falta de título</i>	29.33%	44	
<i>Estudio de posgrado</i>	0%	0	
<i>2 Solicita conocimiento del idioma inglés</i>	2.67%	4	
<i>Asuntos personales</i>	6.67%	10	
<i>3 Pocas oportunidades de empleo</i>	10.67%	16	
<i>4 Oportunidades poco atractivas</i>	6.00%	9	
<i>Otros</i>	7.33%	11	
Total		1088	

Gráfica 10 Egresados que continúan laborando en su primer empleo.



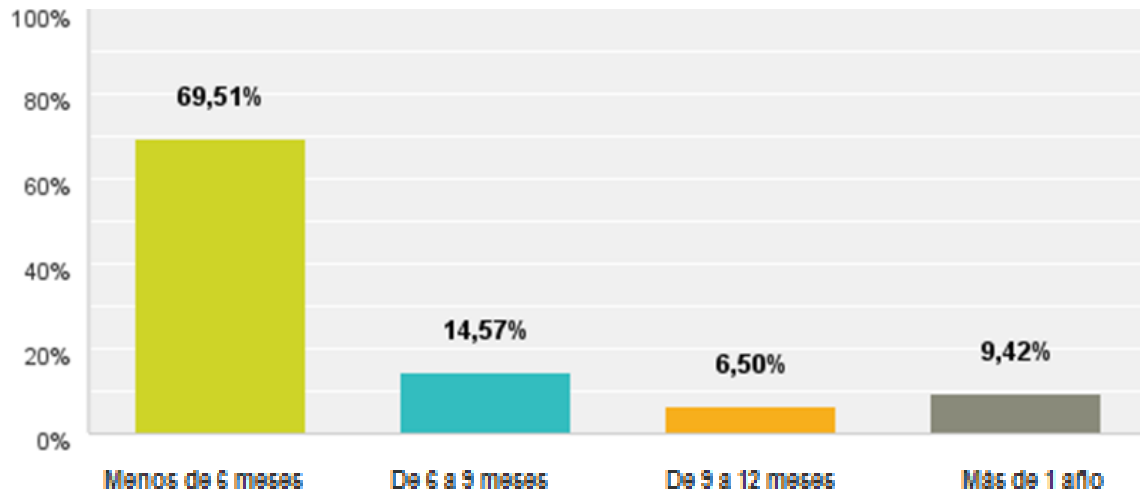
Opciones de respuesta	Respuestas	Porcentaje	Total
Si	643	59.10%	1088
No	445	40.90%	
Total			

Gráfica 11 Tiempo en obtener su primer empleo.



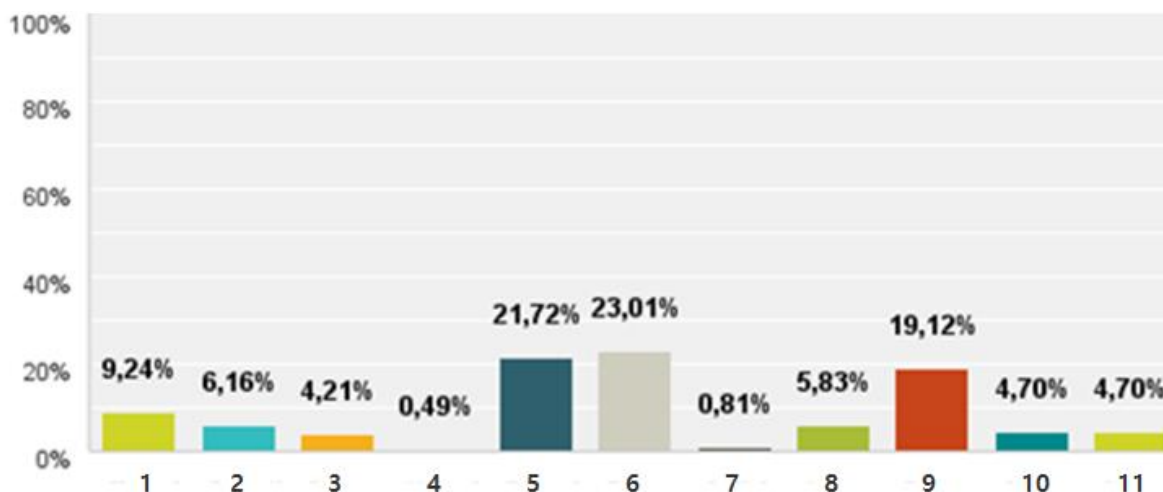
Opciones de respuesta	Respuestas
<i>Menos de 6 meses</i>	69.03% 751
<i>De 6 a 9 meses</i>	18.01% 196
<i>De 9 a 12 meses</i>	6.34% 69
<i>Más de 1 año</i>	6.62% 72
Total	1088

Gráfica 12 Tiempo en obtener su empleo actual



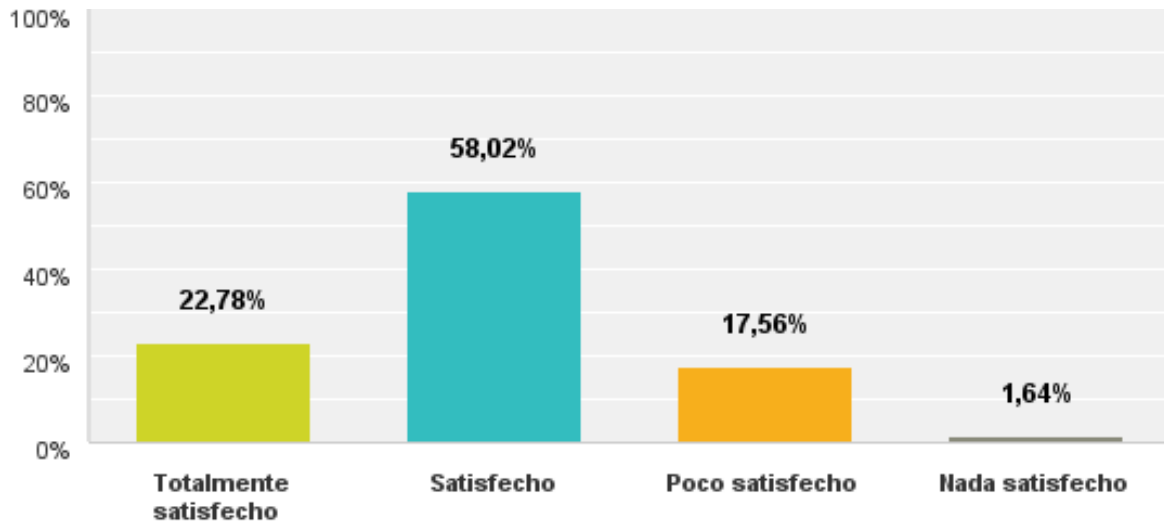
Opciones de respuesta	Respuestas	
<i>Menos de 6 meses</i>	69.51%	309
<i>De 6 a 9 meses</i>	14.57%	65
<i>De 9 a 12 meses</i>	6.50%	29
<i>Más de 1 año</i>	9.42%	42
Total		445

Gráfica 13 Razón principal por la que no han logrado conseguir trabajo.



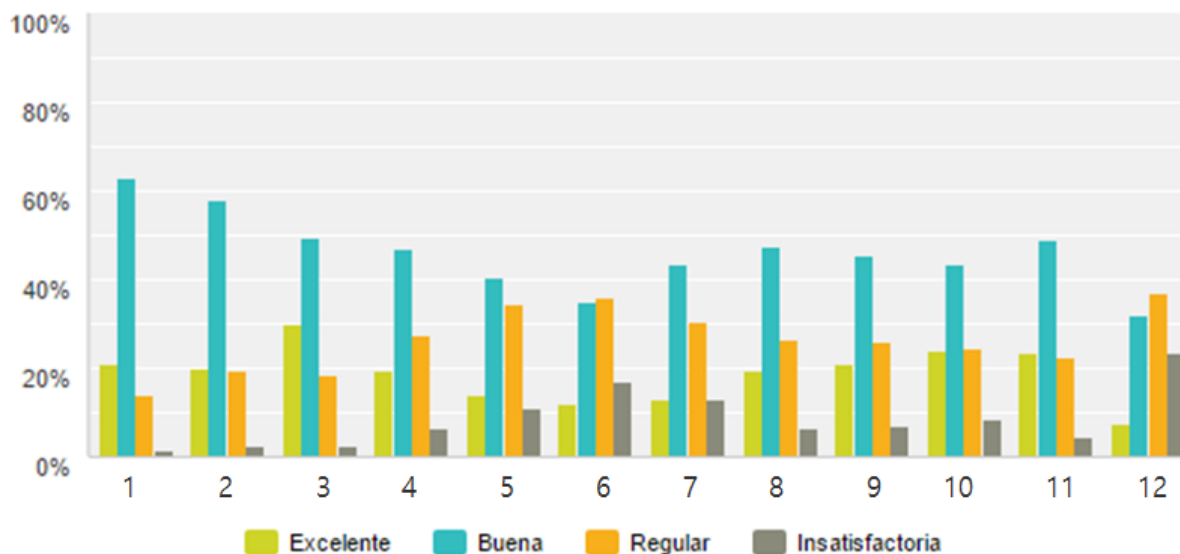
Opciones de respuesta	Respuestas
1 <i>Trámites de servicio social, prácticas profesionales, evaluación profesional</i>	9.24% 57
2 <i>Estudio de posgrado de tiempo completo</i>	6.16% 38
3 <i>Bajos salarios</i>	4.21% 26
4 <i>Horarios</i>	0.49% 3
5 <i>Experiencia profesional solicitada</i>	21.72% 133
6 <i>Falta de título</i>	23.01% 142
7 <i>Solicita conocimiento del idioma inglés</i>	0.81% 5
8 <i>Asuntos personales</i>	5.83% 36
9 <i>Pocas oportunidades de empleo</i>	19.12% 117
10 <i>Oportunidades poco atractivas</i>	4.70% 29
11 <i>Otro</i>	4.70% 29
Total	615

Gráfica 14 Satisfacción con el desarrollo de su carrera profesional



Opciones de respuesta	Porcentaje	Respuestas
<i>Totalmente satisfecho</i>	22.78%	388
<i>Satisfecho</i>	58.02%	988
<i>Poco satisfecho</i>	17.56%	299
<i>Nada satisfecho</i>	1.64%	28
Total		1703

Gráfica 15 Calificación que le dan a la UAEM en diferentes aspectos



Opciones de respuesta

Respuestas

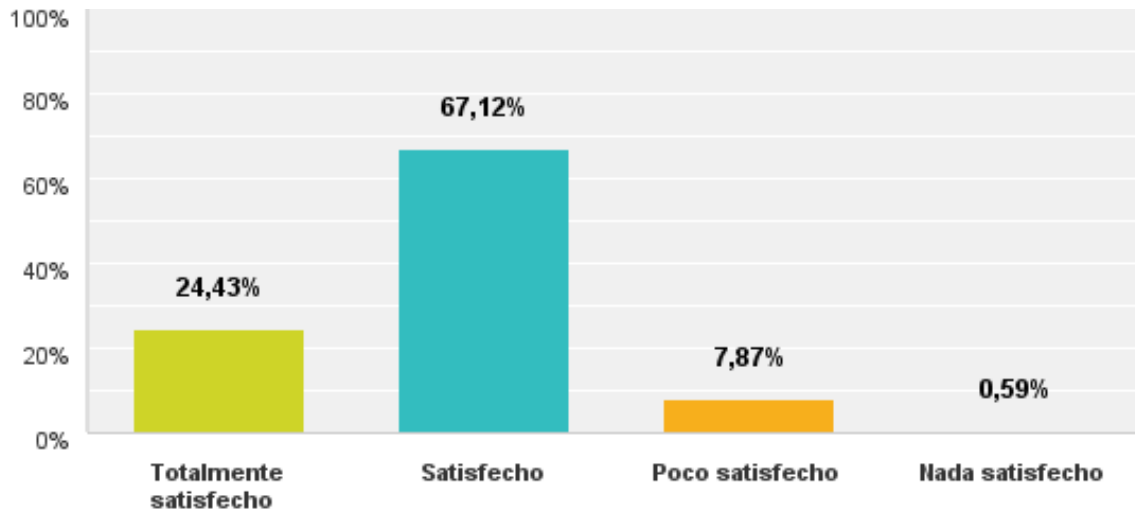
	Excelente	Buena	Regular	Insatisfactoria
1 Capacidad y cumplimiento de los profesores	21.14%	63.24%	13.92%	1.70%
	360	1,077	237	29
2 Contenidos teóricos, metodológicos y técnicos del plan de estudio	19.96%	58.19%	19.38%	2.47%
	340	991	330	42
3 Maestros con estudios de posgrado (maestrías, doctorados y especialidades)	30.06%	49.38%	18.26%	2.29%
	512	841	311	39
4 Infraestructura (edificios, aulas, cafetería, cubículos, etc.)	19.26%	46.86%	27.54%	6.34%
	328	798	469	108
5 Equipamiento de laboratorio y talleres	14.09%	40.40%	34.70%	10.80%
	240	688	591	184
6 Infraestructura para la actividad física y de	11.92%	34.94%	35.94%	17.20%

Opciones de respuesta

Respuestas

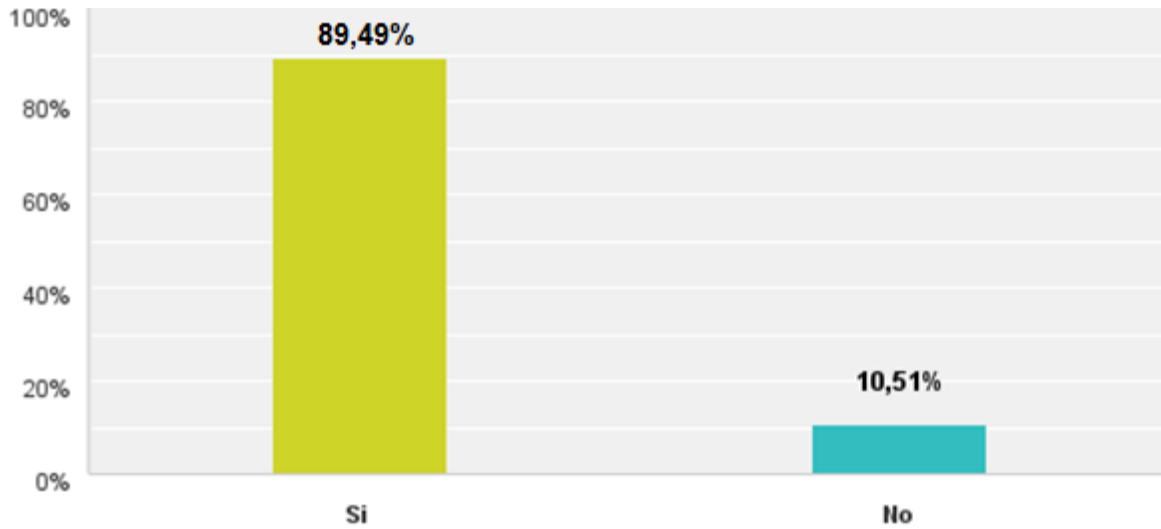
	Excelente	Buena	Regular	Insatisfactoria
<i>recreación</i>	203	595	612	293
7 Programa de tutoría académica	13.21%	43.34%	30.65%	12.80%
	225	738	522	218
8 Disponibilidad de material bibliográfico y hemerográfico	19.73%	47.56%	26.42%	6.28%
	336	810	450	107
9 Acceso a servicios de cómputo	21.20%	45.68%	26.07%	7.05%
	361	778	444	120
10 Apoyo en el proceso de titulación	23.84%	43.39%	24.49%	8.28%
	406	739	417	141
11 Trámites de servicio social y prácticas profesionales	23.72%	48.91%	22.72%	4.64%
	404	833	387	79
12 Promoción de la bolsa de trabajo de la universidad	7.52%	32.06%	36.82%	23.61%
	128	546	627	402
Total				1703

Gráfica 16 Satisfacción con la formación recibida por la UAEM



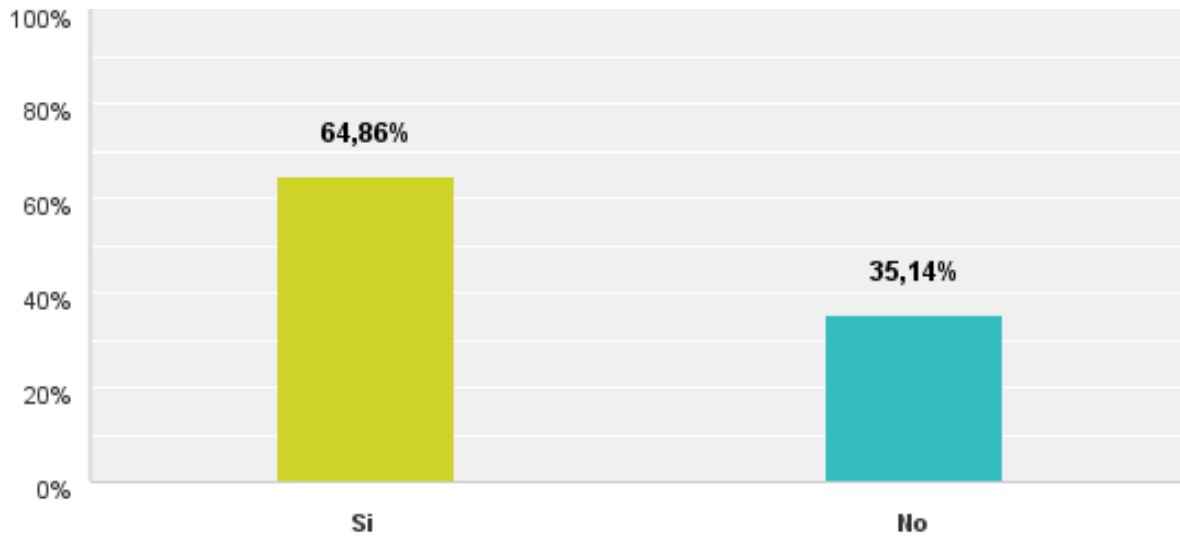
Opciones de respuesta	Porcentaje	Respuestas
<i>Totalmente satisfecho</i>	24.43%	416
<i>Satisfecho</i>	67.12%	1,143
<i>Poco satisfecho</i>	7.87%	134
<i>Nada satisfecho</i>	0.59%	10
Total		1703

Gráfica 17 Egresados que si cursaran nuevamente su licenciatura u otra, elegirán inscribirse a la UAEM.



Opciones de respuesta	Respuestas	Porcentaje
<i>Si</i>	1,524	89.49%
<i>No</i>	179	10.51%
Total	1703	

Gráfica 18 Egresados que han considerado cursar un posgrado en la UAEM.



Opciones de respuesta	Porcentaje	Respuestas
<i>Si</i>	64.86%	1,066
<i>No</i>	35.14%	545
Total		1703

Cuadros Generales

Cuadro 1 Universo de Estudio

Variable	No.
<i>Espacios Académicos</i>	34
• <i>Organismos Académicos</i>	21
• <i>Centros Universitarios</i>	10
• <i>Unidades Académicas Profesionales</i>	3
<i>Planes de Estudio</i>	71
<i>Programas Educativos</i>	137
<i>Egresados a quienes se envió correo</i>	5863
<i>Egresados que atendieron el correo electrónico</i>	3162
<i>Egresados que contestaron el cuestionario electrónico</i>	1703

*Corte 23 de mayo de 2016

Cuadro 2 Egresados que contestaron el cuestionario por espacio académico y sexo

Espacio Académico			Total	%
	H	M	Abs	
<i>OA</i>	366	565	931	55%
<i>CU</i>	249	402	651	38%
<i>UAP</i>	46	75	121	7%
Total	661	1042	1703	100%

Cuadro 3 Egresados con y sin empleo por espacio académico y sexo

Egresados	OA		CU		UAP		Total	%
	H	M	H	M	H	M	Abs	
<i>Con empleo</i>	246	333	188	245	31	45	1088	64%
<i>*Sin empleo</i>	120	232	61	157	15	30	615	36%
Total	366	565	249	402	46	75	1703	100%

* 38 personas se encuentran realizando estudios de posgrado de tiempo completo

Cuadro 4 Egresados titulados y no titulados por espacio académico y sexo.

Egresados	OA		CU		UAP		Total	%
	H	M	H	M	H	M	Abs	
<i>Titulado</i>	199	332	129	206	19	48	933	%
<i>No Titulado</i>	167	233	120	196	27	27	770	%
Total	366	565	249	402	46	75	1703	100%

*Información de control escolar 23 de mayo de 2016.

Cuadro 5 Entidad donde actualmente laboran.

Entidad Federativa	F	M	Total	%
<i>Aguascalientes</i>	1	2	3	0.28%
<i>Baja California</i>	3		3	0.28%
<i>Ciudad de México</i>	104	100	204	18.75%
<i>Estado de México</i>	490	341	831	76.38%
<i>Guerrero</i>	5	1	6	0.55%
<i>Hidalgo</i>	4	5	9	0.83%
<i>Jalisco</i>		1	1	0.09%
<i>Michoacán</i>	2	2	4	0.37%
<i>Morelos</i>		2	2	0.18%
<i>Nuevo León</i>		1	1	0.09%
<i>Oaxaca</i>		1	1	0.09%
<i>Puebla</i>		1	1	0.09%
<i>Querétaro</i>	4	1	5	0.46%
<i>Quintana Roo</i>	6	1	7	0.64%
<i>Tabasco</i>		2	2	0.18%
<i>Tamaulipas</i>	1		1	0.09%
<i>Veracruz</i>		1	1	0.09%
<i>Yucatán</i>	1		1	0.09%
<i>En el extranjero</i>	2	3	5	0.46%
Total	623	465	1088	100%

Cuadro 6 Municipios del Estado de México donde laboran los egresados.

	Municipio	F	M	Total	%
001	Acambay	1	2	3	0.36%
002	Acolman	3	1	4	0.48%
004	Almoloya de Alquisiras		1	1	0.12%
005	Almoloya de Juárez	5	6	11	1.33%
008	Amatepec	2		2	0.24%
009	Amecameca	5		5	0.60%
010	Apaxco	1	1	2	0.24%
012	Atizapán	1		1	0.12%
013	Atizapán de Zaragoza	6	7	13	1.57%
014	Atlacomulco	16	5	21	2.54%
017	Ayapango	1		1	0.12%
018	Calimaya	2	1	3	0.36%
020	Coacalco de Berriozábal	2	1	3	0.36%
021	Coatepec Harinas	1	3	4	0.48%
024	Cuautitlán	2	4	6	0.72%
025	Chalco	5	7	12	1.45%
029	Chicoloapan	5	1	6	0.72%
031	Chimalhuacán	7	5	12	1.45%
032	Donato Guerra	1	1	2	0.24%
033	Ecatepec de Morelos	16	5	21	2.54%
037	Huixquilucan	1	2	3	0.36%
038	Isidro Fabela	1		1	0.12%
039	Ixtapaluca	5	5	10	1.21%
040	Ixtapan de la Sal	4		4	0.48%
041	Ixtapan del Oro	2		2	0.24%
042	Ixtlahuaca	4	3	7	0.85%
045	Jilotepec	2		2	0.24%
048	Jocotitlán	3		3	0.36%
050	Juchitepec	1		1	0.12%



	Municipio	F	M	Total	%
051	Lerma	18	17	35	4.23%
052	Malinalco		1	1	0.12%
054	Metepec	50	18	68	8.21%
055	Mexicaltzingo	2	1	3	0.36%
056	Morelos	2		2	0.24%
057	Naucalpan de Juárez	6	4	10	1.21%
058	Nezahualcóyotl	8	6	14	1.69%
059	Nextlalpan	2		2	0.24%
060	Nicolás Romero	3	1	4	0.48%
062	Ocoyoacac	7	3	10	1.21%
064	El Oro	1	1	2	0.24%
065	Otumba	3		3	0.36%
067	Otzolotepec	3	2	5	0.60%
070	La Paz	1		1	0.12%
071	Polotitlán	1		1	0.12%
072	Rayón	1		1	0.12%
074	San Felipe del Progreso	4	3	7	0.85%
075	San Martín de las Pirámides		2	2	0.24%
076	San Mateo Atenco	9	4	13	1.57%
080	Sultepec	1		1	0.12%
081	Tecámac	3	5	8	0.97%
082	Tejupilco	3	2	5	0.60%
083	Temamatla	1	1	2	0.24%
085	Temascalcingo	3		3	0.36%
086	Temascaltepec		3	3	0.36%
087	Temoaya	6	3	9	1.09%
088	Tenancingo	7	2	9	1.09%
089	Tenango del Aire	1		1	0.12%
090	Tenango del Valle	2	3	5	0.60%
091	Teoloyucan	1	1	2	0.24%
095	Tepotzotlán	1	1	2	0.24%

	Municipio	F	M	Total	%
096	Tequixquiác	1		1	0.12%
098	Texcalyacac	1		1	0.12%
099	Texcoco	20	14	34	4.11%
101	Tianquistenco	4	3	7	0.85%
102	Timilpan	1		1	0.12%
103	Tlalmanalco	1		1	0.12%
104	Tlalnepantla de Baz	10	12	22	2.66%
106	Toluca	171	142	313	37.80%
109	Tultitlán	2	1	3	0.36%
110	Valle de Bravo	2	2	4	0.48%
111	Villa de Allende		2	2	0.24%
113	Villa Guerrero		2	2	0.24%
115	Xonacatlán	4	1	5	0.60%
117	Zacualpan		1	1	0.12%
118	Zinacantepec	4	1	5	0.60%
119	Zumpahuacán		1	1	0.12%
120	Zumpango	11	6	17	2.05%
121	Cuautitlán Izcalli	1	1	2	0.24%
122	Valle de Chalco Solidaridad	1	4	5	0.60%
123	Luvianos		1	1	0.12%
	Total	489	339	828	100%

*3 personas omitieron responder



Cuadro 7 Sector al que pertenece la empresa, institución u organización en la que trabajan.

Egresados	OA		CU		UAP		Total	%
	H	M	H	M	H	M	Abs	
<i>Sector público</i>	67	116	47	73	13	17	333	31%
<i>Sector privado</i>	170	211	134	159	17	27	718	66%
<i>Sector social (ONG, patronato)</i>	2	4	4	6	0	1	17	1%
<i>Otro</i>	7	2	3	7	1	0	20	2%
Total	246	333	188	245	31	45	1088	100%

Cuadro 8 Grado de valoración que siente el egresado en su trabajo.

Egresados	OA		CU		UAP		Total	%
	H	M	H	M	H	M	Abs	
<i>Muy valorado</i>	95	119	75	96	10	18	413	38%
<i>Moderadamente valorado</i>	133	166	89	125	14	23	550	51%
<i>Poco valorado</i>	17	44	21	22	6	4	114	10%
<i>Nada valorado</i>	1	4	3	2	1	0	11	1%
Total	246	333	188	245	31	45	1088	100%

Cuadro 9 Puesto que ocupa actualmente.

Egresados	OA		CU		UAP		Total	%
	H	M	H	M	H	M	Abs	
Director general	1	1	1	1	1	0	5	0.46%
Dueño o socio de una empresa, despacho, rancho	6	4	7	5	0	1	23	2.11%
Profesional independiente	16	7	5	7	2	1	38	3.49%
Gerente / Director de área	7	3	7	5	1	0	23	2.11%
Coordinador	12	15	16	12	0	3	58	5.33%
Subgerente / Subdirector de área	3	5	3	3	0	0	14	1.29%
Jefe de departamento	11	12	5	16	3	2	49	4.50%
Ejecutivo de cuenta	4	9	4	7	1	3	28	2.57%
Jefe de oficina / Sección / Área	10	13	3	5	2	0	33	3.03%
Empleado profesional	60	87	58	47	10	12	274	25.18%
Supervisor	16	8	7	4	4	1	40	3.68%
Analista especializado	27	25	7	11	5	7	82	7.54%
Vendedor en establecimiento	1	3	4	1	0	0	9	0.83%
Asistente	9	21	15	29	0	2	76	6.99%
Ayudante	2	7	1		0	0	10	0.92%
Por cuenta propia no profesional	1	4	1	2	0	1	9	0.83%
Auxiliar	29	56	25	50	0	3	163	14.98%
Otro (especifique)	31	53	19	40	2	9	154	14.15%
Total	246	333	188	245	31	45	1088	100%

Cuadro 10 Tiempo dedicado al empleo.

Egresados	OA		CU		UAP		Total	%
	H	M	H	M	H	M	Abs	
Tiempo completo	208	249	169	196	26	32	880	81%
Medio tiempo	26	64	16	38	2	12	158	15%
Eventual	12	20	3	11	3	1	50	4%
Total	246	333	188	245	31	45	1088	100%

Cuadro 11 Salario mensual, en pesos mexicanos.

Egresados	OA		CU		UAP		Total	%
	H	M	H	M	H	M	Abs	
<i>Menos de 2,999 pesos</i>	15	34	16	31	2	7	105	10%
<i>De 3 mil a 4,999 pesos</i>	26	69	21	57	2	8	183	17%
<i>De 5 mil a 6,999 pesos</i>	43	68	39	58	6	12	226	21%
<i>De 7 mil a 9,999 pesos</i>	84	85	48	58	7	10	292	27%
<i>De 10 mil a 14,999 pesos</i>	47	58	49	31	10	7	202	19%
<i>Más de 15 mil pesos</i>	30	15	12	9	4	1	71	6%
Total	245	329	185	244	31	45	1079	100%

*9 personas no contestaron.

Cuadro 12 Relación del trabajo o principal actividad laboral con su profesión.

Egresados	OA		CU		UAP		Total	%
	H	M	H	M	H	M	Abs	
<i>Si</i>	214	281	166	211	28	38	938	86%
<i>No</i>	32	52	22	34	3	7	150	14%
Total	246	333	188	245	31	45	1088	100%

Cuadro 13 Razón principal por la cual no han logrado conseguir trabajo acorde a su profesión.

Egresados	OA		CU		UAP		Total	%
	H	M	H	M	H	M	Abs	
<i>Bajos salarios</i>	5	3	1	1	0	0	10	6.67%
<i>Horarios</i>	2	4	0	0	0	0	6	4.00%
<i>Experiencia profesional solicitada</i>	7	10	8	11	2	2	40	26.67%
<i>Falta de título profesional</i>	8	15	5	12	1	3	44	29.33%
<i>Solicita conocimiento del idioma inglés</i>	0	2	0	0	0	2	4	2.67%
<i>Asuntos personales</i>	3	3	2	2	0	0	10	6.67%
<i>Pocas oportunidades de empleo</i>	2	7	3	4	0	0	16	10.67%
<i>Oportunidades poco atractivas</i>	1	4	2	2	0	0	9	6.00%
<i>Otro (especifique)</i>	4	4	1	2	0	0	11	7.33%
Total	32	52	22	34	3	7	150	100%

*Personas que trabajan pero que no es acorde a su profesión.

Cuadro 14 Egresados que continúan laborando en su primer empleo.

Egresados	OA		CU		UAP		Total	%
	H	M	H	M	H	M	Abs	
<i>Si</i>	147	200	105	149	18	24	643	59.10%
<i>No</i>	99	133	83	96	13	21	445	40.90%
Total	246	333	188	245	31	45	1088	100%

Cuadro 15 Tiempo en obtener su primer empleo.

Egresados	OA		CU		UAP		Total	%
	H	M	H	M	H	M	Abs	
<i>Menos de 6 meses</i>	191	220	124	169	21	26	751	69.03%
<i>De 6 meses a 9 meses</i>	41	66	34	42	5	8	196	18.01%
<i>De 9 a 12 meses</i>	8	24	16	17	1	3	69	6.34%
<i>Más de 1 año</i>	6	23	14	17	4	8	72	6.62%
Total	246	333	188	245	31	45	1088	100%

Cuadro 16 Tiempo en obtener su empleo actual.

Egresados	OA		CU		UAP		Total	%
	H	M	H	M	H	M	Abs	
<i>Menos de 6 meses</i>	70	90	63	70	6	10	309	69.51%
<i>De 6 meses a 9 meses</i>	12	22	12	11	4	4	65	14.57%
<i>De 9 a 12 meses</i>	7	7	4	8	2	1	29	6.50%
<i>Más de 1 año</i>	10	14	5	7	0	6	42	9.42%
Total	99	133	84	96	13	21	445	100%

Cuadro 17. Razón principal por la que no han logrado conseguir trabajo.

Egresados	OA		CU		UAP		Total	%
	H	M	H	M	H	M	Abs	
<i>Trámites de servicio social, prácticas profesionales, evaluación profesional</i>	11	22	8	15	0	1	57	9.24%
<i>Estudio de posgrado de tiempo completo</i>	16	13	4	4	0	1	38	6.16%
<i>Bajos salarios</i>	7	13	2	2	1	1	26	4.21%
<i>Horarios</i>	0	2	0	1	0		3	0.49%
<i>Experiencia profesional solicitada</i>	19	43	12	46	4	9	133	21.72%
<i>Falta de título</i>	24	54	19	37	2	6	142	23.01%
<i>Solicita conocimiento del idioma inglés</i>	0	2	1	2	0		5	0.81%
<i>Asuntos personales</i>	3	14	1	13	2	3	36	5.83%
<i>Pocas oportunidades de empleo</i>	28	45	9	27	3	5	117	19.12%
<i>Oportunidades poco atractivas</i>	6	10	2	7	3	1	29	4.70%
<i>Otros (especifique)</i>	6	14	3	3	0	3	29	4.70%
Total	120	232	61	157	15	30	615	100%

Cuadro 18 Satisfacción con el desarrollo de su carrera profesional.

Egresados	OA		CU		UAP		Total	%
	H	M	H	M	H	M	Abs	
<i>Totalmente satisfecho</i>	84	101	71	104	13	15	388	22.78%
<i>Satisfecho</i>	222	346	133	215	25	47	988	58.02%
<i>Poco satisfecho</i>	56	112	39	72	7	13	299	17.56%
<i>Nada satisfecho</i>	4	6	6	11	1	0	28	1.64%
Total	366	565	249	402	46	75	1703	100%

Cuadro 19 Satisfacción con la formación recibida por la UAEM.

Egresados	OA		CU		UAP		Total	%
	H	M	H	M	H	M	Abs	
<i>Totalmente satisfecho</i>	88	118	73	112	11	14	416	24.43%
<i>Satisfecho</i>	245	403	157	256	29	53	1143	67.12%
<i>Poco satisfecho</i>	31	44	16	32	5	6	134	7.87%
<i>Nada satisfecho</i>	2	0	3	2	1	2	10	0.59%
Total	366	565	249	402	46	75	1703	100%

Cuadro 20 Egresados que si cursaran nuevamente su licenciatura u otra, elegirán inscribirse a la UAEM.

Egresados	OA		CU		UAP		Total	%
	H	M	H	M	H	M	Abs	
<i>Sí</i>	324	514	220	360	40	66	1524	89.49%
<i>No</i>	42	51	29	42	6	9	179	10.51%
Total	366	565	249	402	46	75	1703	100%

Cuadro 21 Egresados que han considerado cursar un posgrado en la UAEM.

Egresados	OA		CU		UAP		Total	%
	H	M	H	M	H	M	Abs	
<i>Sí</i>	214	370	144	216	25	37	1006	64.86%
<i>No</i>	117	153	78	146	18	33	545	35.14%
Total	331	523	222	362	43	70	1551	100%

* 152 personas omitieron responder.

Cuadros por Espacio Académico

1. ¿Trabajas actualmente?

Espacio Académico	M		F		Total
	Si	No	Si	No	
CENTRO UNIVERSITARIO UAEM AMECAMECA	13	11	18	23	65
CENTRO UNIVERSITARIO UAEM ATLACOMULCO	13	3	31	11	58
CENTRO UNIVERSITARIO UAEM ECATEPEC	14	1	25	6	46
CENTRO UNIVERSITARIO UAEM TEMASCALTEPEC	9	7	8	14	38
CENTRO UNIVERSITARIO UAEM TENANCINGO	7	1	12	9	29
CENTRO UNIVERSITARIO UAEM TEXCOCO	44	16	49	34	143
CENTRO UNIVERSITARIO UAEM VALLE DE CHALCO	22	7	16	15	60
CENTRO UNIVERSITARIO UAEM VALLE DE MÉXICO	31	2	41	13	87
CENTRO UNIVERSITARIO UAEM VALLE DE TEOTIHUACÁN	6	4	7	13	30
CENTRO UNIVERSITARIO UAEM ZUMPANGO	29	9	38	19	95
FACULTAD DE ANTROPOLOGÍA	5	5	2	8	20
FACULTAD DE ARQUITECTURA Y DISEÑO	14	4	16	5	39
FACULTAD DE ARTES		1			1
FACULTAD DE CIENCIAS	4	6	3	9	22
FACULTAD DE CIENCIAS AGRÍCOLAS	8	8	5	8	29
FACULTAD DE CIENCIAS DE LA CONDUCTA	4	4	50	29	87
FACULTAD DE CIENCIAS POLÍTICAS Y SOCIALES	10	7	16	13	46
FACULTAD DE CONTADURÍA Y ADMINISTRACIÓN	60	11	67	16	154
FACULTAD DE DERECHO	17	11	18	22	68
FACULTAD DE ECONOMÍA	12	10	30	6	58
FACULTAD DE ENFERMERÍA Y OBSTETRICIA	5	3	15	14	37
FACULTAD DE GEOGRAFÍA	5	7	5	1	18
FACULTAD DE HUMANIDADES	7	5	11	6	29
FACULTAD DE INGENIERÍA	39	16	11	1	67
FACULTAD DE LENGUAS	7		18	8	33
FACULTAD DE MEDICINA	3	3	19	32	57
FACULTAD DE MEDICINA VETERINARIA Y ZOOTECNIA	15	3	6	8	32
FACULTAD DE ODONTOLOGÍA	3		2	6	11
FACULTAD DE PLANEACIÓN URBANA Y REGIONAL	7	7	8	16	38
FACULTAD DE QUÍMICA	17	7	20	14	58
FACULTAD DE TURISMO Y GASTRONOMÍA	4	2	11	10	27
UNIDAD ACADÉMICA PROFESIONAL CHIMALHUACÁN	4	6	20	17	47
UNIDAD ACADÉMICA PROFESIONAL NEZAHUALCÓYOTL	15	3	11	7	36
UNIDAD ACADÉMICA PROFESIONAL TIANGUISTENCO	12	6	14	6	38
Total	465	196	623	419	1703



2. Entidad donde actualmente laboran

Entidad	M	F	Total
<i>Aguascalientes</i>	2	1	3
<i>Baja California</i>		3	3
<i>Ciudad de México</i>	100	104	204
<i>Estado de México</i>	341	490	831
<i>Guerrero</i>	1	5	6
<i>Hidalgo</i>	5	4	9
<i>Jalisco</i>	1		1
<i>Michoacán</i>	2	2	4
<i>Morelos</i>	2		2
<i>Nuevo León</i>	1		1
<i>Oaxaca</i>	1		1
<i>Puebla</i>	1		1
<i>Querétaro</i>	1	4	5
<i>Quintana Roo</i>	1	6	7
<i>Tabasco</i>	2		2
<i>Tamaulipas</i>		1	1
<i>Veracruz</i>	1		1
<i>Yucatán</i>		1	1
<i>En el extranjero</i>	3	2	5
Total general	465	623	1088

3. Municipios del Estado de México donde laboran los egresados.

	Municipio	M	F	Total
1	Acambay	2	1	3
2	Acolman	1	3	4
4	Almoleya de Alquisiras	1		1
5	Almoleya de Juárez	6	5	11
8	Amatepec		2	2
9	Amecameca		5	5
10	Apaxco	1	1	2
12	Atizapán		1	1
13	Atizapán de Zaragoza	7	6	13
14	Atlacomulco	5	16	21
17	Ayapango		1	1
18	Calimaya	1	2	3
20	Coacalco de Berriozábal	1	2	3
21	Coatepec Harinas	3	1	4
24	Cuautitlán	4	2	6
25	Chalco	7	5	12
29	Chicoloapan	1	5	6
31	Chimalhuacán	5	7	12
32	Donato Guerra	1	1	2
33	Ecatepec de Morelos	5	16	21
37	Huixquilucan	2	1	3
38	Isidro Fabela		1	1
39	Ixtapaluca	5	5	10
40	Ixtapan de la Sal		4	4
41	Ixtapan del Oro		2	2
42	Ixtlahuaca	3	4	7
45	Jilotepec		2	2
48	Jocotitlán		3	3
50	Juchitepec		1	1
51	Lerma	17	18	35
52	Malinalco	1		1
54	Metepec	18	50	68
55	Mexicaltzingo	1	2	3
56	Morelos		2	2
57	Naucalpan de Juárez	4	6	10
58	Nezahualcóyotl	6	8	14
59	Nextlalpan		2	2
60	Nicolás Romero	1	3	4



	Municipio	M	F	Total
62	Ocoyoacac	3	7	10
64	El Oro	1	1	2
65	Otumba		3	3
67	Otzolotepec	2	3	5
70	La Paz		1	1
71	Polotitlán		1	1
72	Rayón		1	1
74	San Felipe del Progreso	3	4	7
75	San Martín de las Pirámides	2		2
76	San Mateo Atenco	4	9	13
80	Sultepec		1	1
81	Tecámac	5	3	8
82	Tejupilco	2	3	5
83	Temamatla	1	1	2
85	Temascalcingo		3	3
86	Temascaltepec	3		3
87	Temoaya	3	6	9
88	Tenancingo	2	7	9
89	Tenango del Aire		1	1
90	Tenango del Valle	3	2	5
91	Teoloyucan	1	1	2
95	Tepotzotlán	1	1	2
96	Tequixquiac		1	1
98	Texcalyacac		1	1
99	Texcoco	14	20	34
101	Tianguistenco	3	4	7
102	Timilpan		1	1
103	Tlalmanalco		1	1
104	Tlalnepantla de Baz	12	10	22
106	Toluca	142	171	313
109	Tultitlán	1	2	3
110	Valle de Bravo	2	2	4
111	Villa de Allende	2		2
113	Villa Guerrero	2		2
115	Xonacatlán	1	4	5
117	Zacualpan	1		1
118	Zinacantepec	1	4	5
119	Zumpahuacán	1		1
120	Zumpango	6	11	17

Municipio		M	F	Total
121	Cuautitlán Izcalli	1	1	2
122	Valle de Chalco Solidaridad	4	1	5
123	Luvianos	1		1
Total		339	489	828

4. Sector al que pertenece la empresa, institución u organización en la que trabajas.

No.	Sector
1	Sector público
2	Sector privado
3	Sector social (ONG, patronato)
4	Otro (especifique)

Espacio Académico	M				F				Total
	1	2	3	4	1	2	3	4	
CU AMECAMECA	4	9			10	6	1	1	31
CU ATLACOMULCO	3	10			11	19	1		44
CU ECATEPEC	4	9		1	2	18	3	2	39
CU TEMASCALTEPEC	5	4			6	2			17
CU TENANCINGO		7			5	7			19
CU TEXCOCO	11	32	1		12	34	1	2	93
CU VALLE DE CHALCO	9	11	1	1	3	13			38
CU VALLE DE MÉXICO	3	26	1	1	10	31			72
CU VALLE DE TEOTIHUACÁN	1	5			3	4			13
CU ZUMPANGO	7	21	1		11	25		2	67
FAC. DE ANTROPOLOGÍA	3	2			2				7
FAC. DE ARQUITECTURA Y DISEÑO	2	12			3	13			30
FAC. DE CIENCIAS	1	3			3				7
FAC. DE CIENCIAS AGRÍCOLAS	1	6		1	2	3			13
FAC. DE CIENCIAS DE LA CONDUCTA	1	3			23	25	2		54
FAC. DE CIENCIAS POLÍTICAS Y SOCIALES	4	5	1		11	5			26
FAC. DE CONTADURÍA Y ADMINISTRACIÓN	16	41	1	2	13	53		1	127
FAC. DE DERECHO	8	8		1	13	5			35
FAC. DE ECONOMÍA	1	11			9	21			42
FAC. DE ENFERMERÍA Y OBSTETRICIA	1	4			8	7			20
FAC. DE GEOGRAFÍA	3	2			2	3			10
FAC. DE HUMANIDADES	1	6			5	6			18

Espacio Académico	M				F				Total
	1	2	3	4	1	2	3	4	
<i>FAC. DE INGENIERÍA</i>	12	27			5	6			50
<i>FAC. DE LENGUAS</i>	2	5			6	12			25
<i>FAC. DE MEDICINA</i>	2	1			4	14	1		22
<i>FAC. DE MEDICINA VETERINARIA Y ZOOTECNIA</i>	3	10		2	1	5			21
<i>FAC. DE ODONTOLOGÍA</i>	1	2				2			5
<i>FAC. DE PLANEACIÓN URBANA Y REGIONAL</i>	2	4		1	1	6	1		15
<i>FAC. DE QUÍMICA</i>	1	16			2	18			37
<i>FAC. DE TURISMO Y GASTRONOMÍA</i>	2	2			3	7		1	15
<i>UAP CHIMALHUACÁN</i>	2	1		1	10	9	1		24
<i>UAP NEZAHUALCÓYOTL</i>	7	8			4	7			26
<i>UAP TIANGUISTENCO</i>	4	8			3	11			26
Total	127	321	6	11	206	397	11	9	1088

5. Forma en que te vinculaste a tu empleo actual.

No.	Valor	No.	Valor
1	Bolsa de trabajo	5	Familia
2	Outsourcing	6	Negocio propio
3	Amigos	7	Prácticas profesionales
4	Red social	8	Servicio social

Espacio Académico	M								F								Total
	1	2	3	4	5	6	7	8	1	2	3	4	5	6	7	8	
CU AMECAMECA	4		3	1	1	2	1	1	6		7					5	31
CU ATLACOMULCO	4	3	5				1		9	1	7	2	3	1	7	1	44
CU ECATEPEC	2	1	3	3	1	2	1	1	9	1	4	1	3	1	6		39
CU TEMASCALTEPEC	4		2	1	1	1			3		1		3		1		17
CU TENANCINGO	5					1	1		5					1	4	2	19
CU TEXCOCO	15	3	8	1	3	2	7	5	10	3	10	4	7	2	11	2	93
CU VALLE DE CHALCO	4	1	6		4		5	2	6	1	5	2	1		1		38
CU VALLE DE MÉXICO	17	2	3	2	2	1	3	1	17		13	3	4	1	2	1	72
CU VALLE DE TEOTIHUACÁN			2	2	1	1			1		1	1			4		13
CU ZUMPANGO	10		7	1	3	3	4	1	11	2	6	5	4	2	8		67
FAC. DE ANTROPOLOGÍA	1	1	1	2					1				1				7
FAC. DE ARQUITECTURA Y DISEÑO	2	1	2	5		2	2			1	6	5	2	2			30
FAC. DE CIENCIAS	2		2								2	1					7
FAC. DE CIENCIAS AGRÍCOLAS	2		2		1	1	2				2	1			2		13
FAC. DE CIENCIAS DE LA CONDUCTA	1				1			2	10	1	19	6	4	1	7	2	54
FAC. DE CIENCIAS POLÍTICAS Y SOCIALES	1		5		1	1	2		2		3		3		7	1	26
FAC. DE CONTADURÍA Y ADMINISTRACIÓN	21	3	12	3	10	2	6	3	25		21	6	3	1	8	3	127
FAC. DE DERECHO	1		4		1	3	6	2	2		7		2		7		35

Trayectorias de Empleabilidad Profesional

Generación 2014



Espacio Académico	M								F								Total
	1	2	3	4	5	6	7	8	1	2	3	4	5	6	7	8	
<i>FAC. DE ECONOMÍA</i>	6	2		2			2		11	3	8		3		2	3	42
<i>FAC. DE ENFERMERÍA Y OBSTETRICIA</i>		1	2			1		1	5	1	1	1			2	5	20
<i>FAC. DE GEOGRAFÍA</i>	2		1				1	1			2	2			1		10
<i>FAC. DE HUMANIDADES</i>	2		5								9	1	1				18
<i>FAC. DE INGENIERÍA</i>	11	2	12	3	1	1	7	2	5		2		1	1		2	50
<i>FAC. DE LENGUAS</i>	2		1	2	1		1		2	2	6	6			2		25
<i>FAC. DE MEDICINA</i>	1				1			1	5		3	2	1	1		7	22
<i>FAC. DE MEDICINA VETERINARIA Y ZOOTECNIA</i>	1	1	4	2	1	4	1	1			1	1	1	1	1	1	21
<i>FAC. DE ODONTOLOGÍA</i>	1			1		1			1					1			5
<i>FAC. DE PLANEACIÓN URBANA Y REGIONAL</i>	1		1	2	1		2		3		1	3				1	15
<i>FAC. DE QUÍMICA</i>	7	1		1	1		7		6	1	2	1	1	2	6	1	37
<i>FAC. DE TURISMO Y GASTRONOMÍA</i>			2		1		1		2	1	1	1	3		1	2	15
<i>UAP CHIMALHUACÁN</i>	2		1	1					3		11	1	3		1	1	24
<i>UAP NEZAHUALCÓYOTL</i>	8		3	1			2	1	6		3	1			1		26
<i>UAP TIANGUISTENCO</i>	4		3				5		3	1	3	1	1	1	4		26
Total	144	22	102	36	37	29	70	25	169	19	167	58	55	19	96	40	1088



6. En general y dado tu actual desempeño laboral, ¿qué tan valorado te sientes en tu trabajo?

No.	Valor
1	Muy valorado
2	Moderadamente valorado
3	Poco valorado
4	Nada valorado

Espacio Académico	M				F				Total
	1	2	3	4	1	2	3	4	
CU AMECAMECA	4	6	3		12	5	1		31
CU ATLACOMULCO	5	5	2	1	11	17	3		44
CU ECATEPEC	8	6			9	15	1		39
CU TEMASCALTEPEC	3	5	1		5	3			17
CU TENANCINGO	2	3	2		7	4	1		19
CU TEXCOCO	20	18	5	1	13	31	5		93
CU VALLE DE CHALCO	7	13	2		8	5	3		38
CU VALLE DE MÉXICO	10	17	4		15	17	7	2	72
CU VALLE DE TEOTIHUACÁN	3	2	1		3	4			13
CU ZUMPANGO	13	14	1	1	13	24	1		67
FAC. DE ANTROPOLOGÍA	2	3			1	1			7
FAC. DE ARQUITECTURA Y DISEÑO	7	7			4	12			30
FAC. DE CIENCIAS	2	2			1	2			7
FAC. DE CIENCIAS AGRÍCOLAS	7	1			2	3			13
FAC. DE CIENCIAS DE LA CONDUCTA	1	1	2		17	27	5	1	54
FAC. DE CIENCIAS POLÍTICAS Y SOCIALES	5	4		1	5	9	2		26
FAC. DE CONTADURÍA Y ADMINISTRACIÓN	14	39	7		22	30	13	2	127
FAC. DE DERECHO	9	7	1		9	8	1		35
FAC. DE ECONOMÍA	5	7			9	16	5		42
FAC. DE ENFERMERÍA Y OBSTETRICIA	3	2			8	5	2		20
FAC. DE GEOGRAFÍA	2	3			2	3			10
FAC. DE HUMANIDADES	3	4			2	5	4		18
FAC. DE INGENIERÍA	13	22	4		3	5	3		50
FAC. DE LENGUAS	5	2			8	9	1		25
FAC. DE MEDICINA		3			9	7	3		22
FAC. DE MEDICINA VETERINARIA Y ZOOTECNIA	6	9			2	3	1		21
FAC. DE ODONTOLOGÍA	2	1			1	1			5

Trayectorias de Empleabilidad Profesional

Generación 2014



sD

DA AEE
División de Apoyo Académico y Estadístico y Logístico

Espacio Académico	M				F				Total
	1	2	3	4	1	2	3	4	
<i>FAC. DE PLANEACIÓN URBANA Y REGIONAL</i>	2	5			2	5	1		15
<i>FAC. DE QUÍMICA</i>	3	11	3		8	9	2	1	37
<i>FAC. DE TURISMO Y GASTRONOMÍA</i>	4				4	6	1		15
<i>UAP CHIMALHUACÁN</i>	2	2			9	9	2		24
<i>UAP NEZAHUALCÓYOTL</i>	4	5	5	1	4	6	1		26
<i>UAP TIANGUISTENCO</i>	4	7	1		5	8	1		26
Total	180	236	44	5	233	314	70	6	1088

7. El puesto que actualmente ocupas es

No.	Valor	No.	Valor
1	Director general	10	Empleado profesional
2	Dueño o socio de una empresa, despacho, rancho	11	Supervisor
3	Profesional independiente	12	Analista especializado
4	Gerente / Director de área	13	Vendedor en establecimiento
5	Coordinador	14	Asistente
6	Subgerente / Subdirector de área	15	Ayudante
7	Jefe de departamento	16	Por cuenta propia no profesional
8	Ejecutivo de cuenta	17	Auxiliar
9	Jefe de oficina / Sección / Área	18	Otro (especifique)

Espacio Académico	M																		F																		T
	1	2	3	4	5	6	7	8	9	10	11	12	13	14	15	16	17	18	1	2	3	4	5	6	7	8	9	10	11	12	13	14	15	16	17	18	
CU AMECAMECA	1	1	1		3					2	1						3	1			1		3		2		1	3				3			3	2	31
CU ATLACOMULCO			1	1	2	1				3		1	1	1			1	1	1	1	2	1		2		1	7	1	3		1			6	5	44	
CU ECATEPEC		1		1	1	1	1			6	1			1				1	1	1		1	1	2	1		3		1		3			1	10	39	
CU TEMASCALTEPEC		1			1				1	1							3	2									3			1	1			1	2	17	
CU TENANCINGO							1		2	2		2							1		2						2			2			1	4	19		
CU TEXCOCO		1	1	2	1	1	2	2		13	2	2	1	5	1		5	5	1	1		3	1	5	2	1	6	1	2		7		11	8	93		
CU VALLE DE CHALCO					1		1		1	10	1	1		2			2	3			1						4		1		2		1	5	2	38	
CU VALLE DE MÉXICO		2		2	4			1		11		2		3			5	1	1	1		2		3	3	1	6	1	2		3			14	4	72	
CU VALLE DE TEOIHUACÁN							1			3				1			1					1	1				1			1			2	1	13		
CU ZUMPANGO		1	2	1	3				1	7		1		2		1	5	5	1		1	1	1		2	1	1	12	1	2		6		1	6	2	67
FAC. DE ANTROPOLOGÍA			1				1			2								1															2			7	
FAC. DE ARQUITECTURA Y DISEÑO			1			1	1		2	4	4							1	1			1		1		1	11				1					30	

Trayectorias de Empleabilidad Profesional

Generación 2014



Espacio Académico	M																		F																		T
	1	2	3	4	5	6	7	8	9	10	11	12	13	14	15	16	17	18	1	2	3	4	5	6	7	8	9	10	11	12	13	14	15	16	17	18	
FAC. DE CIENCIAS			1											1				2										1					1		1		7
FAC. DE CIENCIAS AGRÍCOLAS		1	1		2		1			1								2										2	1							2	13
FAC. DE CIENCIAS DE LA CONDUCTA			1	1						1				1						1			2		2		5	16			1	2			9	12	54
FAC. DE CIENCIAS POLÍTICAS Y SOCIALES	1			1	2		1	1		1		1						2					2			1	1	3		3		1		4	1	26	
FAC. DE CONTADURÍA Y ADMINISTRACIÓN			3		3	2	6	1	3	10	3	7		4			16	2		1	1	1	1	2	4	3	1	9	2	8		6	1	1	21	5	127
FAC. DE DERECHO		3	1		1				1	3		3		1			2	2		1	1				1		1	3	2	1		2			3	3	35
FAC. DE ECONOMÍA				2	1			1	2	1	1	3					1					1	2	1	1	4	1	1		8		4	2		4	1	42
FAC. DE ENFERMERÍA Y OBSTETRICIA			1							2								2					1		1		2	8						1	2	20	
FAC. DE GEOGRAFÍA					1					2		1						1					1			1					1		1	1	1	10	
FAC. DE HUMANIDADES			2							1		1		1			1	1					1					3		1			1	2	3	18	
FAC. DE INGENIERÍA			1	2	1					19	4	5			1		2	4						1	1			3		2	1			1	2	50	
FAC. DE LENGUAS										3	1						1	2					1					6			1	2			8	25	
FAC. DE MEDICINA										1								2			2		1		1		1	8	1		1		1		3	22	
FAC. DE MVZ		1	2	1						6			1		1			3			1							3			1			1		21	
FAC. DE ODONTOLOGÍA			1				1			1											1							1								5	
FAC. DE PLANEACIÓN URBANA Y REGIONAL					1				1			1				1	2	1	1			1	1					2						3		15	
FAC. DE QUÍMICA								1		2	3	4					4	3			1							4	2	2		1	1		1	8	37
FAC. DE TURISMO Y GASTRONOMÍA		1							1			1		1									1	1				3			1		1	2	2	15	
UAP CHIMALHUACÁN			1					1		2													1			1		9			1		1	2	5	24	
UAP NEZAHUALCÓYOTL	1						1		1	6	2	2						2			1					1		1		4		1			3	26	
UAP TIANGUISTENCO			1	1			2		1	2	2	3								1			2		2	1		2	1	3				1	1	26	
Total	3	13	23	15	28	6	19	9	15	128	27	39	5	24	3	2	54	52	2	10	15	8	30	8	30	19	18	146	13	43	4	52	7	7	109	102	1088

8. Tiempo dedicado al empleo

No.	Valor
1	Tiempo completo
2	Medio tiempo
3	Eventual

Espacio Académico	M			F			Total
	1	2	3	1	2	3	
CU AMECAMECA	12		1	14	4		31
CU ATLACOMULCO	12	1		23	6	2	44
CU ECATEPEC	12	2		19	6		39
CU TEMASCALTEPEC	7	2		6	2		17
CU TENANCINGO	7			9	1	2	19
CU TEXCOCO	40	3	1	38	7	4	93
CU VALLE DE CHALCO	18	3	1	13	3		38
CU VALLE DE MÉXICO	29	2		39	2		72
CU VALLE DE TEOTIHUACÁN	6			7			13
CU ZUMPANGO	26	3		28	7	3	67
FAC. DE ANTROPOLOGÍA	3	2		1	1		7
FAC. DE ARQUITECTURA Y DISEÑO	12	2		12	2	2	30
FAC. DE CIENCIAS	2	1	1	1	2		7
FAC. DE CIENCIAS AGRÍCOLAS	7		1	4		1	13
FAC. DE CIENCIAS DE LA CONDUCTA	3		1	35	13	2	54
FAC. DE CIENCIAS POLÍTICAS Y SOCIALES	8	1	1	12	3	1	26
FAC. DE CONTADURÍA Y ADMINISTRACIÓN	55	4	1	58	9		127
FAC. DE DERECHO	15	2		16	2		35
FAC. DE ECONOMÍA	11	1		29	1		42
FAC. DE ENFERMERÍA Y OBSTETRICIA	3	2		8	6	1	20
FAC. DE GEOGRAFÍA	5			3		2	10
FAC. DE HUMANIDADES	4	1	2	7	2	2	18
FAC. DE INGENIERÍA	34	4	1	9		2	50
FAC. DE LENGUAS	3	3	1	7	9	2	25
FAC. DE MEDICINA	1	1	1	11	5	3	22
FAC. DE MEDICINA VETERINARIA Y ZOOTECNIA	12	2	1	4	2		21
FAC. DE ODONTOLOGÍA	3			1	1		5
FAC. DE PLANEACIÓN URBANA Y REGIONAL	6		1	5	3		15
FAC. DE QUÍMICA	17			16	3	1	37
FAC. DE TURISMO Y GASTRONOMÍA	4			10		1	15
UAP CHIMALHUACÁN	3	1		11	8	1	24



Espacio Académico	M			F			Total
	1	2	3	1	2	3	
UAP NEZAHUALCÓYOTL	11	1	3	8	3		26
UAP TIANGUISTENCO	12			13	1		26
Total general	403	44	18	477	114	32	1088

9. El salario mensual que percibes, en pesos mexicanos, asciende a (incluyendo bonos y prestaciones):

No.	Valor
1	Menos de 2,999 pesos
2	De 3,000 a 4,999 pesos
3	De 5,000 a 6,999 pesos
4	De 7,000 a 9,999 pesos
5	De 10,000 a 14,999 pesos
6	Más de 15,000 pesos

Espacio Académico	M						F						T
	1	2	3	4	5	6	1	2	3	4	5	6	
CU AMECAMECA	3	2	3	4	1		2	7	3	2	3	1	31
CU ATLACOMULCO	1	2	3	4	2		5	9	8	6	1	2	43
CU ECATEPEC	1	1	2	3	5	2	2	4	9	6	2	2	39
CU TEMASCALTEPEC	3	2	1	2	1		1	3	1	2	1		17
CU TENANCINGO	1		3	2			5	1	2	4			18
CU TEXCOCO	2	5	8	12	14	3	6	10	13	9	9	2	93
CU VALLE DE CHALCO	2	3	4	6	7		3	3	3	5	2		38
CU VALLE DE MÉXICO	1	1	4	7	16	1	3	7	6	18	6		70
CU VALLE DE TEOTIHUACÁN			3	1	2		1	3	1		1	1	13
CU ZUMPANGO	2	5	8	7	1	6	3	10	12	6	6	1	67
FAC. DE ANTROPOLOGÍA	1	1	1		1	1		2					7
FAC. DE ARQUITECTURA Y DISEÑO		1	3	5	4	1	3	1	3	4	4	1	30
FAC. DE CIENCIAS	1	1	2				1	1	1				7
FAC. DE CIENCIAS AGRÍCOLAS	1		2		2	3			2	1	2		13
FAC. DE CIENCIAS DE LA CONDUCTA	1		1	1		1	7	17	11	9	6		54
FAC. DE CIENCIAS POLÍTICAS Y SOCIALES		2	2	1	3	2	2	1	5	2	5	1	26
FAC. DE CONTADURÍA Y ADMINISTRACIÓN	2	4	12	30	10	2	2	11	16	26	10	1	126
FAC. DE DERECHO	1	5	2	6	2	1	1	4	3	3	4	1	33

Espacio Académico	M						F						T
	1	2	3	4	5	6	1	2	3	4	5	6	
<i>FAC. DE ECONOMÍA</i>				3	2	7	1	1	4	5	12	6	41
<i>FAC. DE ENFERMERÍA Y OBSTETRICIA</i>		2	2	1			2	7	3	2	1		20
<i>FAC. DE GEOGRAFÍA</i>			2	1	1	1		2		2		1	10
<i>FAC. DE HUMANIDADES</i>	2	2		2	1		4	3		2	1	1	18
<i>FAC. DE INGENIERÍA</i>	1	4	5	15	11	3	1	1	2	5	2		50
<i>FAC. DE LENGUAS</i>	1		2	2	2		2	6	4	5		1	25
<i>FAC. DE MEDICINA</i>	1		1		1		1	4	2	6	6		22
<i>FAC. DE MVyZ</i>	1	3	3	4	2	2	1	2	1	1	1		21
<i>FAC. DE ODONTOLOGÍA</i>		1		1	1		1		1				5
<i>FAC. DE PLANEACIÓN URBANA Y REGIONAL</i>			1	4		2	1	2	4	1			15
<i>FAC. DE QUÍMICA</i>	2		1	7	3	3	2	2	2	10	2	2	36
<i>FAC. DE TURISMO Y GASTRONOMÍA</i>			1	1	1	1	2	2	4	1	2		15
<i>UAP CHIMALHUACÁN</i>			3		1		6	6	5	1	2		24
<i>UAP NEZAHUALCÓYOTL</i>	2	2	2	2	5	2	1	1	3	3	3		26
<i>UAP TIANGUISTENCO</i>			1	5	4	2		1	4	6	2	1	26
Total	3	4	8	13	10	4	7	13	13	15	9	2	107
	3	9	8	9	6	6	2	4	8	3	6	5	9

*9 personas omitieron responder.

10. ¿Tu trabajo o principal actividad laboral se relaciona con la licenciatura que cursaste?

Espacio Académico	M		F		Total
	Si	No	Si	No	
CU AMECAMECA	12	1	14	4	31
CU ATLACOMULCO	10	3	28	3	44
CU ECATEPEC	13	1	24	1	39
CU TEMASCALTEPEC	7	2	5	3	17
CU TENANCINGO	6	1	10	2	19
CU TEXCOCO	38	6	38	11	93
CU VALLE DE CHALCO	20	2	15	1	38
CU VALLE DE MÉXICO	28	3	33	8	72
CU VALLE DE TEOTIHUACÁN	5	1	7		13
CU ZUMPANGO	27	2	37	1	67
FAC. DE ANTROPOLOGÍA	3	2		2	7
FAC. DE ARQUITECTURA Y DISEÑO	13	1	11	5	30
FAC. DE CIENCIAS	4		2	1	7
FAC. DE CIENCIAS AGRÍCOLAS	7	1	5		13
FAC. DE CIENCIAS DE LA CONDUCTA	1	3	42	8	54
FAC. DE CIENCIAS POLÍTICAS Y SOCIALES	7	3	15	1	26
FAC. DE CONTADURÍA Y ADMINISTRACIÓN	55	5	61	6	127
FAC. DE DERECHO	17		16	2	35
FAC. DE ECONOMÍA	10	2	20	10	42
FAC. DE ENFERMERÍA Y OBSTETRICIA	5		13	2	20
FAC. DE GEOGRAFÍA	5		5		10
FAC. DE HUMANIDADES	5	2	6	5	18
FAC. DE INGENIERÍA	37	2	10	1	50
FAC. DE LENGUAS	5	2	17	1	25
FAC. DE MEDICINA	3		18	1	22
FAC. DE MEDICINA VETERINARIA Y ZOOTECNIA	13	2	6		21
FAC. DE ODONTOLOGÍA	3		2		5
FAC. DE PLANEACIÓN URBANA Y REGIONAL	4	3	6	2	15
FAC. DE QUÍMICA	15	2	18	2	37
FAC. DE TURISMO Y GASTRONOMÍA	2	2	8	3	15
UAP CHIMALHUACÁN	2	2	17	3	24
UAP NEZAHUALCÓYOTL	14	1	8	3	26
UAP TIANGUISTENCO	12		13	1	26
Total	408	57	530	93	1088

11. ¿Por qué no obtuviste un trabajo dentro de tu campo profesional?

No.	Valor	No.	Valor
1	Bajos salarios	6	Asuntos personales
2	Horarios	7	Pocas oportunidades de empleo
3	Experiencia profesional solicitada	8	Oportunidades poco atractivas
4	Falta de título	9	Otro (especifique)
5	Solicita conocimiento del idioma inglés		

Espacio Académico	M									F									T
	1	2	3	4	6	7	8	9	1	2	3	4	5	6	7	8	9		
CU AMECAMECA			1										4						5
CU ATLACOMULCO			1	1		1						1				1		1	6
CU ECATEPEC			1														1		2
CU TEMASCALTEPEC				1			1					2				1			5
CU TENANCINGO					1							1					1		3
CU TEXCOCO			1	2	1		1	1		1		4	5			1			17
CU VALLE DE CHALCO			1	1											1				3
CU VALLE DE MÉXICO			2			1						3	2		1	1		1	11
CU VALLE DE TEOTIHUACÁN						1													1
CU ZUMPANGO	1		1										1						3
FAC. DE ANTROPOLOGÍA	1					1							1			1			4
FAC. DE ARQUITECTURA Y DISEÑO				1						1	1	1	1		1				6
FAC. DE CIENCIAS													1						1
FAC. DE CIENCIAS AGRÍCOLAS								1											1
FAC. DE CIENCIAS DE LA CONDUCTA			1	1	1					1		2	2		1			2	11
FAC. DE CIENCIAS POLÍTICAS Y SOCIALES	1		1					1			1								4
FAC. DE CONTADURÍA Y ADMINISTRACIÓN		1	3	1						1		3				1	1		11
FAC. DE DERECHO													2						2
FAC. DE ECONOMÍA							2				1	3	1	1		1	1	2	12
FAC. DE ENFERMERÍA Y OBSTETRICIA													1			1			2
FAC. DE HUMANIDADES				1	1								3			1	1		7
FAC. DE INGENIERÍA		1	1												1				3
FAC. DE LENGUAS	1			1												1			3
FAC. DE MEDICINA													1						1



Espacio Académico	M									F									T
	1	2	3	4	6	7	8	9	1	2	3	4	5	6	7	8	9		
<i>FAC. DE MVyZ</i>				2															2
<i>FAC. DE PLANEACIÓN URBANA Y REGIONAL</i>	1					1	1					1	1						5
<i>FAC. DE QUÍMICA</i>			1	1										1		1			4
<i>FAC. DE TURISMO Y GASTRONOMÍA</i>	1				1						1		1				1		5
<i>UAP CHIMALHUACÁN</i>			1	1									3						5
<i>UAP NEZAHUALCÓYOTL</i>			1									2		1					4
<i>UAP TIANGUISTENCO</i>														1					1
Total general	6	2	17	14	5	5	3	5	4	4	23	30	4	5	11	6	6	150	

*Personas que trabajan pero que no es acorde a su profesión.

12. ¿Tu trabajo actual es también tu primer empleo después de haber egresado?

Espacio Académico	M		F		Total
	Si	No	Si	No	
CU AMECAMECA	7	6	6	12	31
CU ATLACOMULCO	7	6	21	10	44
CU ECATEPEC	4	10	15	10	39
CU TEMASCALTEPEC	7	2	7	1	17
CU TENANCINGO	6	1	10	2	19
CU TEXCOCO	23	21	29	20	93
CU VALLE DE CHALCO	16	6	11	5	38
CU VALLE DE MÉXICO	11	20	21	20	72
CU VALLE DE TEOTIHUACÁN	3	3	6	1	13
CU ZUMPANGO	21	8	23	15	67
FAC. DE ANTROPOLOGÍA	3	2	1	1	7
FAC. DE ARQUITECTURA Y DISEÑO	4	10	6	10	30
FAC. DE CIENCIAS	3	1	3		7
FAC. DE CIENCIAS AGRÍCOLAS	5	3	1	4	13
FAC. DE CIENCIAS DE LA CONDUCTA	3	1	32	18	54
FAC. DE CIENCIAS POLÍTICAS Y SOCIALES	5	5	11	5	26
FAC. DE CONTADURÍA Y ADMINISTRACIÓN	36	24	34	33	127
FAC. DE DERECHO	12	5	13	5	35
FAC. DE ECONOMÍA	9	3	22	8	42
FAC. DE ENFERMERÍA Y OBSTETRICIA	2	3	8	7	20
FAC. DE GEOGRAFÍA	3	2	2	3	10
FAC. DE HUMANIDADES	3	4	7	4	18
FAC. DE INGENIERÍA	24	15	9	2	50
FAC. DE LENGUAS	2	5	8	10	25
FAC. DE MEDICINA	2	1	17	2	22
FAC. DE MEDICINA VETERINARIA Y ZOOTECNIA	7	8	1	5	21
FAC. DE ODONTOLOGÍA	2	1	1	1	5
FAC. DE PLANEACIÓN URBANA Y REGIONAL	6	1	3	5	15
FAC. DE QUÍMICA	14	3	15	5	37
FAC. DE TURISMO Y GASTRONOMÍA	2	2	6	5	15
UAP CHIMALHUACÁN	2	2	9	11	24
UAP NEZAHUALCÓYOTL	8	7	5	6	26
UAP TIANGUISTENCO	8	4	10	4	26
Total	270	195	373	250	1088



13. ¿Cuánto tiempo tardaste en obtener tu primer empleo?

No.	Valor
1	Menos de 6 meses
2	De 6 meses a 9 meses
3	De 9 a 12 meses
4	Más de 1 año

Espacio Académico	M				F				Total
	1	2	3	4	1	2	3	4	
CU AMECAMECA	11		1	1	16	2			31
CU ATLACOMULCO	8	2	2	1	19	7	3	2	44
CU ECATEPEC	11	3			18	5	1	1	39
CU TEMASCALTEPEC	6	1	1	1	2	2	3	1	17
CU TENANCINGO	5	1		1	8	2	2		19
CU TEXCOCO	28	9	5	2	32	10	4	3	93
CU VALLE DE CHALCO	12	5	2	3	11			5	38
CU VALLE DE MÉXICO	23	5	1	2	30	4	3	4	72
CU VALLE DE TEOTIHUACÁN	2	1	1	2	4	3			13
CU ZUMPANGO	18	7	3	1	29	7	1	1	67
FAC. DE ANTROPOLOGÍA	4		1		2				7
FAC. DE ARQUITECTURA Y DISEÑO	8	6			9	5	2		30
FAC. DE CIENCIAS	2	2			3				7
FAC. DE CIENCIAS AGRÍCOLAS	6	2			4	1			13
FAC. DE CIENCIAS DE LA CONDUCTA	4				20	17	10	3	54
FAC. DE CIENCIAS POLÍTICAS Y SOCIALES	8	2			7	3		6	26
FAC. DE CONTADURÍA Y ADMINISTRACIÓN	43	13	2	2	53	8		6	127
FAC. DE DERECHO	12	4		1	10	4	2	2	35
FAC. DE ECONOMÍA	11			1	22	6	2		42
FAC. DE ENFERMERÍA Y OBSTETRICIA	5				12	2	1		20
FAC. DE GEOGRAFÍA	4	1			3	2			10
FAC. DE HUMANIDADES	6			1	6	2	1	2	18
FAC. DE INGENIERÍA	31	4	4		7	2	2		50
FAC. DE LENGUAS	6	1			14	3	1		25
FAC. DE MEDICINA	2	1			15	4			22
FAC. DE MEDICINA VETERINARIA Y ZOOTECNIA	13	1		1	3	1	1	1	21

Espacio Académico	M				F				Total
	1	2	3	4	1	2	3	4	
FAC. DE ODONTOLOGÍA	2	1			1	1			5
FAC. DE PLANEACIÓN URBANA Y REGIONAL	6	1			6	1		1	15
FAC. DE QUÍMICA	15	1	1		16	2	2		37
FAC. DE TURISMO Y GASTRONOMÍA	3	1			7	2		2	15
UAP CHIMALHUACÁN	3			1	9	5	2	4	24
UAP NEZAHUALCÓYOTL	10	1	1	3	8	2		1	26
UAP TIANGUISTENCO	8	4			9	1	1	3	26
Total	336	80	25	24	415	116	44	48	1088

14. ¿Cuánto tiempo tardaste en obtener tu empleo actual?

No.	Valor
1	Menos de 6 meses
2	De 6 meses a 9 meses
3	De 9 a 12 meses
4	Más de 1 año

Espacio Académico	M				F				Total
	1	2	3	4	1	2	3	4	
CU AMECAMECA	4	1	1		9	2	1		18
CU ATLACOMULCO	5	1			5	1	2	2	16
CU ECATEPEC	8	1	1		9	1			20
CU TEMASCALTEPEC	2				1				3
CU TENANCINGO	1				1	1			3
CU TEXCOCO	15	6			13	1	4	2	41
CU VALLE DE CHALCO	2	1	1	2	4			1	11
CU VALLE DE MÉXICO	16	1	1	2	15	3		2	40
CU VALLE DE TEOTIHUACÁN	2	1			1				4
CU ZUMPANGO	7			1	12	2	1		23
FAC. DE ANTROPOLOGÍA	2				1				3
FAC. DE ARQUITECTURA Y DISEÑO	9		1		9	1			20
FAC. DE CIENCIAS	1								1
FAC. DE CIENCIAS AGRÍCOLAS	3				4				7
FAC. DE CIENCIAS DE LA CONDUCTA	1				10	2	2	4	19
FAC. DE CIENCIAS POLÍTICAS Y SOCIALES	4			1	3			2	10
FAC. DE CONTADURÍA Y	19	4		1	26	4		3	57



Espacio Académico	M				F				Total
	1	2	3	4	1	2	3	4	
ADMINISTRACIÓN									
FAC. DE DERECHO	3		1	1	2	2		1	10
FAC. DE ECONOMÍA	2	1			3	2	3		11
FAC. DE ENFERMERÍA Y OBSTETRICIA	3				6			1	10
FAC. DE GEOGRAFÍA	2				2	1			5
FAC. DE HUMANIDADES	1	1		2	2	2			8
FAC. DE INGENIERÍA	12		2	1	1		1		17
FAC. DE LENGUAS		1	2	2	5	4	1		15
FAC. DE MEDICINA	1				2				3
FAC. DE MEDICINA VETERINARIA Y ZOOTECNIA	2	4	1	1	3	1		1	13
FAC. DE ODONTOLOGÍA		1				1			2
FAC. DE PLANEACIÓN URBANA Y REGIONAL	1				3	1		1	6
FAC. DE QUÍMICA	3				4	1			8
FAC. DE TURISMO Y GASTRONOMÍA	1			1	4			1	7
UAP CHIMALHUACÁN	1	1			7	2	1	1	13
UAP NEZAHUALCÓYOTL	4	2	1		2	1		3	13
UAP TIANGUISTENCO	2	1	1		1	1		2	8
Total	140	28	13	15	170	37	16	27	445

Trayectorias de Empleabilidad Profesional

Generación 2014



15. Razón principal por la que no has logrado conseguir trabajo:

No.	Valor
1	Trámites de servicio social, prácticas profesionales, evaluación profesional.
2	Estudio de posgrado de tiempo completo
3	Bajos salarios
4	Horarios
5	Experiencia profesional solicitada
6	Falta de título
7	Solicita conocimiento del idioma inglés
8	Asuntos personales
9	Pocas oportunidades de empleo
10	Oportunidades poco atractivas
11	Otro (especifique)

Espacio Académico	M											F											Total
	1	2	3	5	6	7	8	9	10	11	1	2	3	4	5	6	7	8	9	10	11		
CU AMECAMECA	3	1	1	2	2			1	1		4	4			4	6		1	3	1		34	
CU ATLACOMULCO	1			1	1								1		3	2			4		1	14	
CU ECATEPEC					1										3			2		1		7	
CU TEMASCALTEPEC	1				3			2	1		2				7	1			3	1		21	
CU TENANCINGO					1										2	1	1		5			10	
CU TEXCOCO	2	1		3	5		1	2		2	4			1	11	6	1	2	5	3	1	50	
CU VALLE DE CHALCO		1	1	2	2			1			3				2	6		4				22	
CU VALLE DE MÉXICO				2							1		1		5	1		2	2	1		15	
CU VALLE DE TEOTIHUACÁN					3			1			1				5	5			1		1	17	
CU ZUMPANGO	1	1		2	1	1		2		1					4	9		2	4			28	
FAC. DE ANTROPOLOGÍA	1		1					3			1	1				3			3			13	

Trayectorias de Empleabilidad Profesional

Generación 2014



SD DA AEE
Sistema de Apoyo Académico e Incentivos a la Especialización

Espacio Académico	M											F											Total
	1	2	3	5	6	7	8	9	10	11	1	2	3	4	5	6	7	8	9	10	11		
<i>FAC. DE ARQUITECTURA Y DISEÑO</i>				1	1				2		1				1	2			1			9	
<i>FAC. DE ARTES</i>								1														1	
<i>FAC. DE CIENCIAS</i>		3	1		1			1			1	3			1	2		1	1			15	
<i>FAC. DE CIENCIAS AGRÍCOLAS</i>				2	2			3		1				1	5				2			16	
<i>FAC. DE CIENCIAS DE LA CONDUCTA</i>		1		1	2							1	2		6	5		3	8	2	2	33	
<i>FAC. DE CIENCIAS POLÍTICAS Y SOCIALES</i>	1				1			3	1	1	2				1	3		2	4	1		20	
<i>FAC. DE CONTADURÍA Y ADMINISTRACIÓN</i>	3		1	3	1		1	1		1	2		3		6			1	2	1	1	27	
<i>FAC. DE DERECHO</i>	1			2	5			3			2				5	5		1	7	1	1	33	
<i>FAC. DE ECONOMÍA</i>			2	3	2			1	2			2	1			1			1	1		16	
<i>FAC. DE ENFERMERÍA Y OBSTETRICIA</i>					1			2			1		2			8			1		2	17	
<i>FAC. DE GEOGRAFÍA</i>		1		1			1	3		1				1								8	
<i>FAC. DE HUMANIDADES</i>					2		1	2				1			2	1		1	1			11	
<i>FAC. DE INGENIERÍA</i>	2	4	2	3	3			1	1		1											17	
<i>FAC. DE LENGUAS</i>													2			3			1	1	1	8	
<i>FAC. DE MEDICINA</i>	1				1					1	9		1		3	9		1	5	1	3	35	
<i>FAC. DE MEDICINA VETERINARIA Y ZOOTECNIA</i>		1						1		1		1	1		2	2		1	1			11	
<i>FAC. DE ODONTOLOGÍA</i>															1	2			2		1	6	
<i>FAC. DE PLANEACIÓN URBANA Y REGIONAL</i>	1			2	2			2				1			5	4		1	4	1		23	
<i>FAC. DE QUÍMICA</i>	1	4		1				1			2	1	1		4	2		2			2	21	

Trayectorias de Empleabilidad Profesional

Generación 2014



Espacio Académico	M											F											Total
	1	2	3	5	6	7	8	9	10	11	1	2	3	4	5	6	7	8	9	10	11		
<i>FAC. DE TURISMO Y GASTRONOMÍA</i>		2										2			1	2	2		1	1	1	12	
<i>UAP CHIMALHUACÁN</i>				1	1		1	1	2				1		5	4		1	4	1	1	23	
<i>UAP NEZAHUALCÓYOTL</i>					1			1	1		1	1			2	1		1			1	10	
<i>UAP TIANGUISTENCO</i>			1	3			1	1							2	1		1	1		1	12	
Total	19	20	10	35	45	1	6	40	11	9	38	18	16	3	98	97	4	30	77	18	20	615	

16. En general, ¿qué tan satisfecho estás con el desarrollo de tu carrera profesional?

No.	Valor
1	Totalmente satisfecho
2	Satisfecho
3	Poco satisfecho
4	Nada satisfecho

Espacio Académico	M				F				Total
	1	2	3	4	1	2	3	4	
CU AMECAMECA	7	13	4		17	20	2	2	65
CU ATLACOMULCO	7	5	3	1	10	26	6		58
CU ECATEPEC	6	7	2		13	13	5		46
CU TEMASCALTEPEC	4	8	3	1	2	15	4	1	38
CU TENANCINGO	2	4	2		6	11	4		29
CU TEXCOCO	19	31	8	2	13	45	24	1	143
CU VALLE DE CHALCO	8	19	2		7	20	3	1	60
CU VALLE DE MÉXICO	8	18	6	1	14	27	11	2	87
CU VALLE DE TEOTIHUACÁN		9	1		4	10	4	2	30
CU ZUMPANGO	10	19	8	1	18	28	9	2	95
FAC. DE ANTROPOLOGÍA	4	4	2		1	5	3	1	20
FAC. DE ARQUITECTURA Y DISEÑO	2	13	3		2	11	7	1	39
FAC. DE ARTES	1								1
FAC. DE CIENCIAS	2	6	2		3	9			22
FAC. DE CIENCIAS AGRÍCOLAS	6	7	3		1	9	3		29
FAC. DE CIENCIAS DE LA CONDUCTA		6	2		11	55	13		87
FAC. DE CIENCIAS POLÍTICAS Y SOCIALES	2	12	2	1	5	18	6		46
FAC. DE CONTADURÍA Y ADMINISTRACIÓN	11	50	10		16	46	21		154
FAC. DE DERECHO	12	12	4		10	19	11		68
FAC. DE ECONOMÍA	5	14	3		7	20	8	1	58
FAC. DE ENFERMERÍA Y OBSTETRICIA	1	4	2	1	9	19		1	37
FAC. DE GEOGRAFÍA	5	7			3	2	1		18
FAC. DE HUMANIDADES	1	7	4			9	6	2	29
FAC. DE INGENIERÍA	12	33	9	1	2	7	3		67
FAC. DE LENGUAS	3	2	2		6	16	4		33
FAC. DE MEDICINA	1	4		1	7	35	9		57
FAC. DE MEDICINA VETERINARIA Y ZOOTECNIA	4	13	1		6	6	2		32
FAC. DE ODONTOLOGÍA	1	2			4	3	1		11
FAC. DE PLANEACIÓN URBANA Y REGIONAL	2	8	4		2	17	5		38

Espacio Académico	M				F				Total
	1	2	3	4	1	2	3	4	
FAC. DE QUÍMICA	6	15	3		3	27	4		58
FAC. DE TURISMO Y GASTRONOMÍA	3	3			3	13	5		27
UAP CHIMALHUACÁN	2	7	1		10	20	7		47
UAP NEZAHUALCÓYOTL	6	10	2		3	11	4		36
UAP TIANGUISTENCO	5	8	4	1	2	16	2		38
Total	168	380	102	11	220	608	197	17	1703

17. ¿Qué tan satisfecho te sientes con la formación recibida por la UAEM?

No.	Valor
1	Totalmente satisfecho
2	Satisfecho
3	Poco satisfecho
4	Nada satisfecho

Espacio Académico	M				F				Total
	1	2	3	4	1	2	3	4	
CU AMECAMECA	8	15	1		14	25	2		65
CU ATLACOMULCO	7	9			16	24	2		58
CU ECATEPEC	6	9			12	17	2		46
CU TEMASCALTEPEC	1	14		1	3	19			38
CU TENANCINGO	3	3	2		6	14	1		29
CU TEXCOCO	15	41	4		12	62	9		143
CU VALLE DE CHALCO	10	18	1		12	17	2		60
CU VALLE DE MÉXICO	11	18	4		13	34	6	1	87
CU VALLE DE TEOTIHUACÁN	1	7	2		4	14	1	1	30
CU ZUMPANGO	11	23	2	2	20	30	7		95
FAC. DE ANTROPOLOGÍA	3	6	1		3	5	2		20
FAC. DE ARQUITECTURA Y DISEÑO	3	13	2		4	14	3		39
FAC. DE ARTES		1							1
FAC. DE CIENCIAS	1	7	2		4	8			22
FAC. DE CIENCIAS AGRÍCOLAS	4	10	2		2	9	2		29
FAC. DE CIENCIAS DE LA CONDUCTA		8			13	62	4		87
FAC. DE CIENCIAS POLÍTICAS Y SOCIALES	6	8	2	1	6	17	6		46
FAC. DE CONTADURÍA Y ADMINISTRACIÓN	17	50	4		19	58	6		154



Espacio Académico	M				F				Total
	1	2	3	4	1	2	3	4	
<i>FAC. DE DERECHO</i>	14	13	1		10	24	6		68
<i>FAC. DE ECONOMÍA</i>	2	19	1		7	28	1		58
<i>FAC. DE ENFERMERÍA Y OBSTETRICIA</i>		6	2		8	20	1		37
<i>FAC. DE GEOGRAFÍA</i>	5	6	1		2	3	1		18
<i>FAC. DE HUMANIDADES</i>	4	6	2		3	13	1		29
<i>FAC. DE INGENIERÍA</i>	12	36	7		3	9			67
<i>FAC. DE LENGUAS</i>	2	5			4	22			33
<i>FAC. DE MEDICINA</i>	1	4		1	10	36	5		57
<i>FAC. DE MEDICINA VETERINARIA Y ZOOTECNIA</i>	2	16			2	11	1		32
<i>FAC. DE ODONTOLOGÍA</i>	1	2			3	5			11
<i>FAC. DE PLANEACIÓN URBANA Y REGIONAL</i>		11	3		1	21	2		38
<i>FAC. DE QUÍMICA</i>	7	16	1		7	25	2		58
<i>FAC. DE TURISMO Y GASTRONOMÍA</i>	4	2			7	13	1		27
<i>UAP CHIMALHUACÁN</i>	3	7			8	27	2		47
<i>UAP NEZAHUALCÓYOTL</i>	3	12	3		4	10	3	1	36
<i>UAP TIANGUISTENCO</i>	5	10	2	1	2	16	1	1	38
Total	172	431	52	6	244	712	82	4	1703



18. Si tuvieras que cursar nuevamente tu licenciatura u otra ¿elegirías inscribirte en la UAEM?

Espacio Académico	F		M		Total
	Si	No	Si	No	
CU AMECAMECA	37	4	19	5	65
CU ATLACOMULCO	41	1	16		58
CU ECATEPEC	29	2	15		46
CU TEMASCALTEPEC	22		14	2	38
CU TENANCINGO	20	1	7	1	29
CU TEXCOCO	71	12	52	8	143
CU VALLE DE CHALCO	29	2	29		60
CU VALLE DE MÉXICO	44	10	28	5	87
CU VALLE DE TEOTIHUACÁN	18	2	7	3	30
CU ZUMPANGO	49	8	33	5	95
FAC. DE ANTROPOLOGÍA	10		10		20
FAC. DE ARQUITECTURA Y DISEÑO	18	3	14	4	39
FAC. DE ARTES			1		1
FAC. DE CIENCIAS	10	2	8	2	22
FAC. DE CIENCIAS AGRÍCOLAS	11	2	15	1	29
FAC. DE CIENCIAS DE LA CONDUCTA	73	6	7	1	87
FAC. DE CIENCIAS POLÍTICAS Y SOCIALES	26	3	15	2	46
FAC. DE CONTADURÍA Y ADMINISTRACIÓN	78	5	66	5	154
FAC. DE DERECHO	37	3	26	2	68
FAC. DE ECONOMÍA	32	4	18	4	58
FAC. DE ENFERMERÍA Y OBSTETRICIA	29		6	2	37
FAC. DE GEOGRAFÍA	5	1	9	3	18
FAC. DE HUMANIDADES	15	2	9	3	29
FAC. DE INGENIERÍA	12		50	5	67
FAC. DE LENGUAS	25	1	7		33
FAC. DE MEDICINA	43	8	3	3	57
FAC. DE MEDICINA VETERINARIA Y ZOOTECNIA	14		17	1	32
FAC. DE ODONTOLOGÍA	8		3		11
FAC. DE PLANEACIÓN URBANA Y REGIONAL	21	3	13	1	38
FAC. DE QUÍMICA	28	6	21	3	58
FAC. DE TURISMO Y GASTRONOMÍA	19	2	6		27
UAP CHIMALHUACÁN	33	4	10		47
UAP NEZAHUALCÓYOTL	16	2	15	3	36
UAP TIANGUISTENCO	17	3	15	3	38
Total	940	102	584	77	1703

19. ¿Has considerado cursar un posgrado en la UAEM?

Espacio Académico	M		F		Total
	Si	No	Si	No	
CU AMECAMECA	11	10	24	14	59
CU ATLACOMULCO	14	2	33	7	56
CU ECATEPEC	10	4	11	11	36
CU TEMASCALTEPEC	9	5	15	6	35
CU TENANCINGO	4	4	11	7	26
CU TEXCOCO	35	18	42	35	130
CU VALLE DE CHALCO	23	3	20	10	56
CU VALLE DE MÉXICO	18	10	25	23	76
CU VALLE DE TEOTIHUACÁN	4	5	9	10	28
CU ZUMPANGO	16	17	26	23	82
FAC. DE ANTROPOLOGÍA	8	2	4	5	19
FAC. DE ARQUITECTURA Y DISEÑO	5	10	12	7	34
FAC. DE ARTES	1				1
FAC. DE CIENCIAS	4	6	7	3	20
FAC. DE CIENCIAS AGRÍCOLAS	11	4	13		28
FAC. DE CIENCIAS DE LA CONDUCTA	7	1	60	16	84
FAC. DE CIENCIAS POLÍTICAS Y SOCIALES	4	9	17	9	39
FAC. DE CONTADURÍA Y ADMINISTRACIÓN	49	13	62	18	142
FAC. DE DERECHO	20	3	30	5	58
FAC. DE ECONOMÍA	14	8	24	9	55
FAC. DE ENFERMERÍA Y OBSTETRICIA	5	2	22	6	35
FAC. DE GEOGRAFÍA	8	4	4	2	18
FAC. DE HUMANIDADES	4	8	11	4	27
FAC. DE INGENIERÍA	29	20	7	3	59
FAC. DE LENGUAS	5	1	17	8	31
FAC. DE MEDICINA	3	3	28	21	55
FAC. DE MEDICINA VETERINARIA Y ZOOTECNIA	11	7	9	3	30
FAC. DE ODONTOLOGÍA	1		7		8
FAC. DE PLANEACIÓN URBANA Y REGIONAL	7	5	10	12	34
FAC. DE QUÍMICA	15	9	17	13	54
FAC. DE TURISMO Y GASTRONOMÍA	3	2	9	9	23
UAP CHIMALHUACÁN	7	3	23	14	47
UAP NEZAHUALCÓYOTL	10	8	5	12	35
UAP TIANGUISTENCO	8	7	9	7	31
Total	383	213	623	332	1551

Junio 2016
